

*Arkusze zawiera informacje prawnie
chronione do momentu rozpoczęcia egzaminu*

Układ graficzny © CKE 2015

CKE **CENTRALNA
KOMISJA
EGZAMINACYJNA**

Nazwa kwalifikacji: **Organizowanie chowu i hodowli koni**
Oznaczenie kwalifikacji: **R.19**
Wersja arkusza: **X**

R.19-X-15.05

Czas trwania egzaminu: **60 minut**

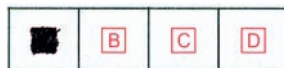
EGZAMIN POTWIERDZAJĄCY KWALIFIKACJE W ZAWODZIE
Rok 2015
CZEŚĆ PISEMNA

Instrukcja dla zdającego

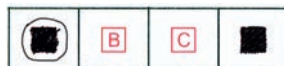
1. Sprawdź, czy arkusz egzaminacyjny zawiera 10 stron. Ewentualny brak stron lub inne usterki zgłoś przewodniczącemu zespołu nadzorującego.
2. Do arkusza dołączona jest KARTA ODPOWIEDZI, na której w oznaczonych miejscach:
 - wpisz oznaczenie kwalifikacji,
 - zamaluj kratkę z oznaczeniem wersji arkusza,
 - wpisz swój numer PESEL*,
 - wpisz swoją datę urodzenia,
 - przyklej naklejkę ze swoim numerem PESEL.
3. Arkusz egzaminacyjny zawiera test składający się z 40 zadań.
4. Za każde poprawnie rozwiązane zadanie możesz uzyskać 1 punkt.
5. Aby zdać część pisemną egzaminu musisz uzyskać co najmniej 20 punktów.
6. Czytaj uważnie wszystkie zadania.
7. Rozwiązania zaznaczaj na KARCIE ODPOWIEDZI długopisem lub piórem z czarnym tuszem/atramentem.
8. Do każdego zadania podane są cztery możliwe odpowiedzi: A, B, C, D. Odpowiada im następujący układ krater w KARCIE ODPOWIEDZI:



9. Tylko jedna odpowiedź jest poprawna.
10. Wybierz właściwą odpowiedź i zamaluj kratkę z odpowiadającą jej literą – np., gdy wybrałeś odpowiedź „A”:



11. Staraj się wyraźnie zaznaczać odpowiedzi. Jeżeli się pomylisz i błędnie zaznaczysz odpowiedź, otocz ją kółkiem i zaznacz odpowiedź, którą uważasz za poprawną, np.



12. Po rozwiązaniu testu sprawdź, czy zaznaczyłeś wszystkie odpowiedzi na KARCIE ODPOWIEDZI i wprowadziłeś wszystkie dane, o których mowa w punkcie 2 tej instrukcji.

Pamiętaj, że oddajesz przewodniczącemu zespołu nadzorującego tylko KARTĘ ODPOWIEDZI.

Powodzenia!

* w przypadku braku numeru PESEL – seria i numer paszportu lub innego dokumentu potwierdzającego tożsamość

Zadanie 1.

Rośliną najlepiej znoszącą kwaśny odczyn gleby jest

- A. pszenica.
- B. lucerna.
- C. burak.
- D. żyto.

Zadanie 2.

Najlepszy przedplon pod uprawę pszenicy ozimej to

- A. jęczmień ozimy.
- B. pszenica jara.
- C. rzepak ozimy.
- D. pszenżyto.

Zadanie 3.

Rośliny zaliczane do roślin pastewnych, charakteryzujące się dużą zawartością białka, wzbogacające glebę w azot dzięki symbiozie z bakteriami brodawkowymi, to

- A. trawy.
- B. zboża.
- C. rośliny okopowe.
- D. rośliny motylkowe.

Zadanie 4.

Zabieg pielęgnacyjny wykonywany wiosną na trwałych użytkach zielonych, mający na celu wyrównanie powierzchni, to

- A. talerzowanie
- B. włókowanie.
- C. wypalanie.
- D. kultywatorowanie.

Zadanie 5.

Głębosz to narzędzie rolnicze stosowane w celu

- A. głębokiego spulchnienia i przewietrzenia gleby.
- B. niszczenia skorupy gleby powstającej podczas suszy.
- C. głębokiego przyorania obornika lub nawozów zielonych.
- D. wyprofilowania głębszych redlin przy produkcji ziemniaków.

Zadanie 6.

Zbiór ziarna zbóż wykonywany kombajnem powinien odbywać się w fazie dojrzałości

- A. mleczno-woskowej.
- B. woskowej.
- C. mleczej.
- D. pełnej.

Zadanie 7.

Do zbioru zielonki z jednoczesnym jej rozdrobnieniem stosuje się

- A. przetrząsaczo-zgrabiarkę.
- B. sieczkarnię polową.
- C. kosiarkę rotacyjną.
- D. owijarkę balotów.

Zadanie 8.

Zdjęcie przedstawia krowę rasy

- A. Simental.
- B. Jersey.
- C. Charolaise.
- D. Polska czerwona.



Zadanie 9.

Czas trwania normalnego cyklu płciowego, rui i ciąży u kłaczy wynoszą:

- A. cykl płciowy 20-21 dni, ruja 36-48 godzin i ciąża ok. 9 miesięcy.
- B. cykl płciowy 18-21 dni, ruja 18-24 godziny i ciąża 283 dni.
- C. cykl płciowy 18-26 dni, ruja 2-3 dni i ciąża ok. 13 miesięcy.
- D. cykl płciowy 20-21 dni, ruja 5-7 dni i ciąża 340 dni.

Zadanie 10.

Która rasa świń używana jest jako komponent ojcowski do krzyżowania towarowego w chowie trzody chlewnej?

- A. Duroc.
- B. Puławska.
- C. Wielka biała polska.
- D. Polska biała zwisłoucha.

Zadanie 11.

Dobowy rozkład dziennej dawki paszy objętościowej dla konia, w przypadku trzykrotnego zadawania paszy w gospodarstwie powinien wynosić

- A. rano 1/2, południe 1/4, wieczór 1/4.
- B. rano 1/3, południe 1/3, wieczór 1/3.
- C. rano 1/4, południe 1/2, wieczór 1/4.
- D. rano 1/4, południe 1/4, wieczór 1/2.

Zadanie 12.

Najlepszym miesiącem do zażrebiania klaczy jest

- A. kwiecień.
- B. lipiec.
- C. wrzesień.
- D. grudzień.

Zadanie 13.

Zgodnie z Kodeksem Dobrej Praktyki Rolniczej maksymalna dawka obornika na 1 hektar wynosi

- A. 10 ton.
- B. 20 ton.
- C. 30 ton.
- D. 40 ton.

Zadanie 14.

Oblicz dzienny przyrost tucznika, jeżeli masa początkowa tucznika wyniosła 30 kg, masa końcowa 110 kg, a tucz trwał 120 dni.

- A. 555 g
- B. 667 g
- C. 767 g
- D. 837 g

Zadanie 15.

Do konwencjonalnych źródeł energii zalicza się

- A. biogaz.
- B. energię wodną.
- C. węgiel kamienny.
- D. kolektory słoneczne.

Zadanie 16.

Zdjęcie przedstawia pług typu

- A. koleśnego.
- B. odwracalnego.
- C. talerzowego.
- D. wahadłowego.



Zadanie 17.

Wóz paszowy w gospodarstwie stosuje się do

- A. transportu siana luzem.
- B. zadawania pasz dla bydła.
- C. transportu zielonek.
- D. konserwacji zielonek.

Zadanie 18.

Przedstawiony na zdjęciu koń, wywodzący się z rejonu Alp austriackich i niemieckich, charakteryzujący się umaszczeniem jasno kasztanowatym lub izabelowatym, to rasa

- A. westfalska.
- B. haflinger.
- C. palomino.
- D. fiordzka.



Zadanie 19.

Przedstawiona na zdjęciu rasa koni o myszszym umaszczeniu, nadająca się do chowu tabunowego, to rasa

- A. wielkopolska.
- B. kuca szetlandzkiego.
- C. małopolska.
- D. konika polskiego.



Zadanie 20.

Minimalna wielkość boksu dla klaczy ze źrebakiem wg rozporządzenia Ministra Rolnictwa i Rozwoju Wsi z dn. 28.06.2010 r. w sprawie minimalnych warunków utrzymania zwierząt gospodarskich, powinna wynosić

- A. 6 m²
- B. 9 m²
- C. 12 m²
- D. 15 m²

Zadanie 21.

Na podstawie danych przedstawionych w tabeli określ maksymalne dzienne zapotrzebowanie na białko ogólne strawne ciężko pracującego konia o masie ciała 600 kg.

Zapotrzebowanie na składniki pokarmowe koni użytkowanych wierzchowo

Masa ciała	ES MJ	Białko ogólne strawne g	Sucha masa kg	Ca g	P g
Praca lekka					
400	52-72	312-432	6,0-8,0	16	10
500	68-88	408-528	7,5-10,0	20	12,5
600	82-102	492-612	9,0-12,0	24	15
700	98-128	588-708	10,5-14,0	28	17,5
Praca średnia					
400	61-81	366-488	6,0-8,0	18	11
500	79-99	474-594	7,5-10,0	22	13,5
600	95-115	570-690	9,0-12,0	26	16
700	113-133	678-798	10,5-14,0	30	18
Praca ciężka					
400	78-98	468-588	6,0-8,0	18	11
500	100-120	600-720	7,5-10,0	22	14
600	119-139	714-834	9,0-12,0	27	17
700	141-161	846-966	10,5-14	32	20

- A. 139 g
- B. 690 g
- C. 834 g
- D. 966 g

Zadanie 22.

Pomieszczenie przedstawione na zdjęciu służy do

- A. utrzymywania ogierów – stajnia stanowiskowa.
- B. wierzchowego treningu koni – hala treningowa.
- C. wychowu odsadków i roczniaków – biegałnia.
- D. składowania siana – stodoła.



Zadanie 23.

Przy badaniu krwi skrótem PLT oznacza się zawartość

- A. białych krwinek.
- B. hemoglobiny.
- C. płytek krwi.
- D. hematokryt.

Zadanie 24.

Konia gryzącego oznacza się wstążką

- A. czerwoną w grzywie.
- B. zieloną w ogonie.
- C. białą w grzywie.
- D. żółtą w ogonie.

Zadanie 25.

Przedstawione na zdjęciu urządzenie służy do zapobiegania

- A. gryzieniu.
- B. kopaniu.
- C. łykaniu.
- D. tkaniu.



Zadanie 26.

Przedstawiony na zdjęciu uraz polegający na skałeczeniu koronki to

- A. ochwat.
- B. gruda.
- C. zatrat.
- D. szpat.



Zadanie 27.

Ektopasożytami u koni są

- A. glisty.
- B. tasiemce.
- C. słupekowce.
- D. świerzbowce.

Zadanie 28.

Pierwszą czynnością po stłuczeniu przedniego nadpęcia, którą należy wykonać u konia po treningu, jest

- A. nałożenie okładu rozgrzewającego.
- B. podanie leków przeciwbólowych.
- C. nałożenie okładu chłodzącego.
- D. długotrwały energiczny stęp w rękę.

Zadanie 29.

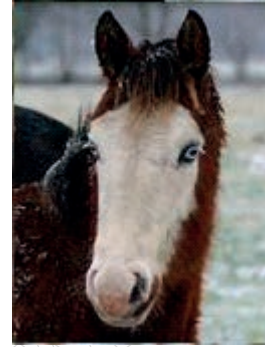
Poza Programem ochrony zasobów genetycznych zwierząt gospodarskich w Polsce znajduje się rasa koni

- A. polski koń szlachetny półkrwi.
- B. małopolskich.
- C. huculskich.
- D. śląskich.

Zadanie 30.

Zdjęcie przedstawia odmianę u konia, która nazywa się

- A. łysiną.
- B. latarnią.
- C. strzałką.
- D. gwiazdką.



Zadanie 31.

Przedstawiona na rysunku wada postawy kończyn tylnych konia widziana z tyłu to postawa

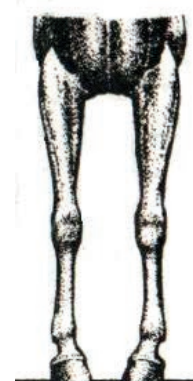
- A. francuska.
- B. szpotawa.
- C. zbieżna.
- D. krowia.



Zadanie 32.

Wada ustawienia kończyn przedstawiona na rysunku to postawa

- A. iksowata.
- B. szpotawa.
- C. francuska.
- D. beczkowata.



Zadanie 33.

Trzy podstawowe wymiary konia np.: 165-199-22,5 to w kolejności:

- A. wysokość w kłębie, obwód klatki piersiowej i obwód nadpęcia przedniej nogi.
- B. głębokość klatki piersiowej, długość grzbietu i największa szerokość głowy.
- C. wysokość w krzyżu, obwód klatki piersiowej i obwód nadpęcia tylnej nogi.
- D. wysokość w grzbiecie, skośna długość tułowia i długość głowy.

Zadanie 34.

Objawem zbliżającego się porodu u klaczy **nie jest**

- A. tarzanie się.
- B. znaczne pocenie.
- C. budowanie gniazda ze słomy.
- D. zwiększona częstotliwość oddawania kału.

Zadanie 35.

Wg zasad wpisu koni do ksiąg stadnych PZHK potomstwo klaczy **nie będzie** miało prawa wpisu do księgi stadnej, jeżeli matka zostanie pokryta przed

- A. 30 miesiącem życia.
- B. 32 miesiącem życia.
- C. 34 miesiącem życia.
- D. 36 miesiącem życia.

Zadanie 36.

Oblicz miesięczny koszt całkowity utrzymania jednego konia, jeżeli:

- miesięczne koszty bezpośrednie przypadające na jednego konia wynoszą:
 - żywienie 200 zł,
 - werkowanie kopyt 80 zł,
 - wizyta lekarza weterynarii 30 zł,
- koszty pośrednie stanowią 30% kosztów bezpośrednich.

- A. 308 zł
- B. 395 zł
- C. 403 zł
- D. 527 zł

Zadanie 37.

Która pasza, będąca produktem odpadowym przemysłu rolno-spożywczego, ma u klaczy właściwości mlekopędne?

- A. Otręby pszenne.
- B. Drożdże piwne.
- C. Makuchy rzepakowe.
- D. Melasa.

Zadanie 38.

Włókno surowe zawarte w sianie w przewodzie pokarmowym konia rozkładane jest

- A. w żołądku za pomocą enzymu pepsyna.
- B. w jelicie cienkim za pomocą enzymu amylaza trzustkowa.
- C. w jelicie czczym za pomocą mikroflory bakteryjnej.
- D. w jelicie ślepyim za pomocą mikroflory bakteryjnej.

Zadanie 39.

W tabeli przedstawiono dzienną dawkę pokarmową dla konia. Oblicz zapotrzebowanie na owies dla 10 koni na okres 200 dni żywienia zimowego przy uwzględnieniu 10% rezerwy.

- A. 8 t
- B. 9 t
- C. 10 t
- D. 11 t

Dawka	kg
Owies	5
Otręby pszenne	1
Marchew	1
Siano łąkowe 2 pokos	8

Zadanie 40.

Gospodarstwo utrzymuje 20 koni rasy polski koń szlachetny półkrwi, które otrzymują 4 kg owsa dziennie. W gospodarstwie uprawia się owies na polu o powierzchni 4 ha, a średni plon wynosi 20 dt/ha. W celu pokrycia rocznego zapotrzebowania należy zakupić owies w ilości

- A. 3,2 t.
- B. 5,2 t.
- C. 15,2 t.
- D. 21,2 t.

www.EgzaminZawodowy.info