

Nazwa kwalifikacji: **Montaż, uruchamianie i konserwacja instalacji, maszyn i urządzeń elektrycznych**
Oznaczenie kwalifikacji: **ELE.02**
Numer zadania: **05**
Wersja arkusza: **SG**

Wypełnia zdający

Numer PESEL zdającego*

--	--	--	--	--	--	--	--	--	--	--	--	--	--	--	--	--	--	--	--

Miejsce na naklejkę z numerem
PESEL i z kodem ośrodka

Czas trwania egzaminu: **180** minut.

ELE.02-05-22.06-SG

EGZAMIN ZAWODOWY

Rok 2022

CZĘŚĆ PRAKTYCZNA

PODSTAWA PROGRAMOWA
2019

Instrukcja dla zdającego

1. Na pierwszej stronie arkusza egzaminacyjnego wpisz w oznaczonym miejscu swój numer PESEL i naklej naklejkę z numerem PESEL i z kodem ośrodka.
2. Na KARCIE OCENY w oznaczonym miejscu przyklej naklejkę z numerem PESEL oraz wpisz:
 - swój numer PESEL*,
 - oznaczenie kwalifikacji,
 - numer zadania,
 - numer stanowiska.
3. KARTĘ OCENY przekaz zespołowi nadzorującemu.
4. Sprawdź, czy arkusz egzaminacyjny zawiera 5 stron i nie zawiera błędów. Ewentualny brak stron lub inne usterki zgłoś przez podniesienie ręki przewodniczącemu zespołu nadzorującego.
5. Zapoznaj się z treścią zadania oraz stanowiskiem egzaminacyjnym. Masz na to 10 minut. Czas ten nie jest wliczany do czasu trwania egzaminu.
6. Czas rozpoczęcia i zakończenia pracy zapisze w widocznym miejscu przewodniczący zespołu nadzorującego.
7. Wykonaj samodzielnie zadanie egzaminacyjne. Przestrzegaj zasad bezpieczeństwa i organizacji pracy.
8. Jeżeli w zadaniu egzaminacyjnym występuje polecenie „zgłoś gotowość do oceny przez podniesienie ręki”, to zastosuj się do polecenia i poczekaj na decyzję przewodniczącego zespołu nadzorującego.
9. Po zakończeniu wykonania zadania pozostaw rezultaty oraz arkusz egzaminacyjny na swoim stanowisku lub w miejscu wskazanym przez przewodniczącego zespołu nadzorującego.
10. Po uzyskaniu zgody zespołu nadzorującego możesz opuścić salę/miejsce przeprowadzania egzaminu.

Powodzenia!

* w przypadku braku numeru PESEL – seria i numer paszportu lub innego dokumentu potwierdzającego tożsamość

Zadanie egzaminacyjne

Wykonaj instalację oświetleniową oraz jednofazowego gniazda wtyczkowego, umożliwiającą pomiar pobranej energii elektrycznej.

Na ścianie montażowej zamontuj elementy instalacji elektrycznej prowadzonej w listwach elektroinstalacyjnych, zgodnie z Rysunkiem 1. *Rozmieszczenie elementów instalacji elektrycznej*. Uzupełnij schemat montażowy instalacji z licznikiem energii elektrycznej w arkuszu egzaminacyjnym wykorzystując Rysunek 2. *Schemat ideowy instalacji elektrycznej* oraz instrukcję montażu licznika energii elektrycznej dostępną na stanowisku egzaminacyjnym. Oznacz na schemacie zaciski licznika zgodnie z instrukcją montażu licznika.

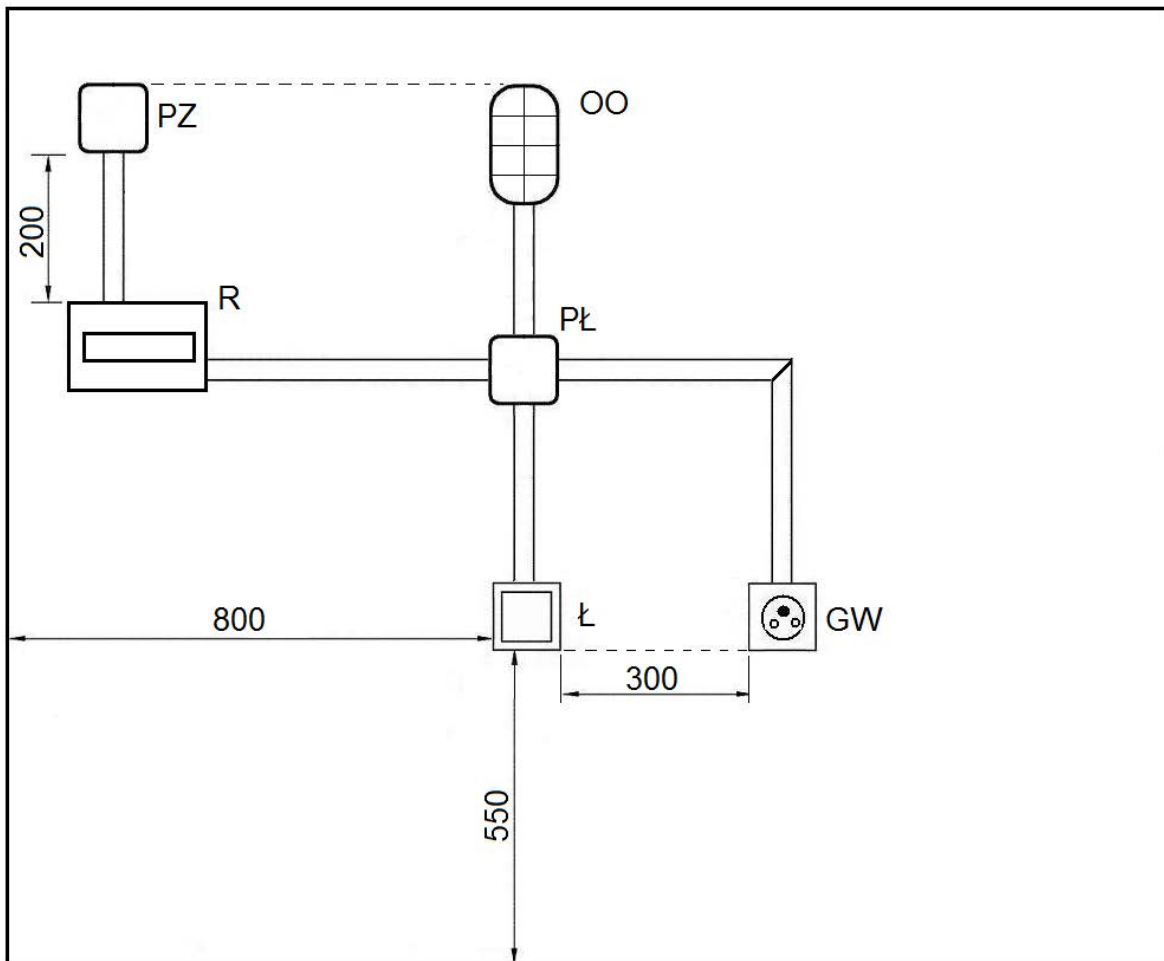
Podłączenie rozdzielnic do puszkii zasilającej oraz połączenia w rozdzielnicach wykonaj przewodami LgY 2,5 mm². Połączenia obwodu gniazda wtyczkowego wykonaj przewodami DY 2,5 mm², a połączenia obwodu oświetlenia wykonaj przewodami DY 1,5 mm². Na odizolowanych końcach przewodów z żyłami wielodrutowymi zaciśnij końcówki tulejkowe.

Po wykonaniu prac wypełnij *Kartę oceny instalacji elektrycznej*.

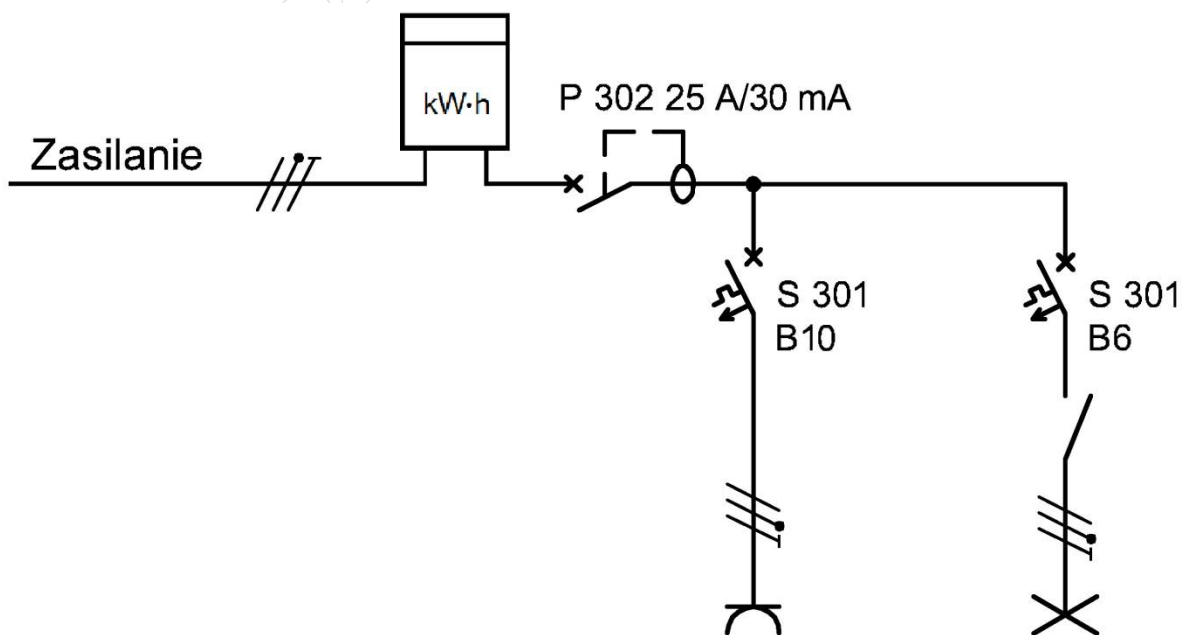
UWAGA!

Przez podniesienie ręki zgłoś gotowość do sprawdzenia działania instalacji elektrycznej. Po uzyskaniu zgody załącz napięcie zasilające i sprawdź działanie instalacji. W razie konieczności wykonania poprawek odłącz napięcie zasilania.

Zadanie wykonaj na przygotowanym stanowisku pracy, wyposażonym w niezbędne materiały, narzędzia i sprzęt.



PZ – puszka zasilająca, R – rozdzielnica, OO – oprawa oświetleniowa,
PŁ – puszka łączeniowa, Ł – łącznik jednobiegunowy, GW – gniazdo wtyczkowe
Rysunek 1. Rozmieszczenie elementów instalacji elektrycznej



Rysunek 2. Schemat ideowy instalacji elektrycznej

Czas przeznaczony na wykonanie zadania wynosi 180 minut.

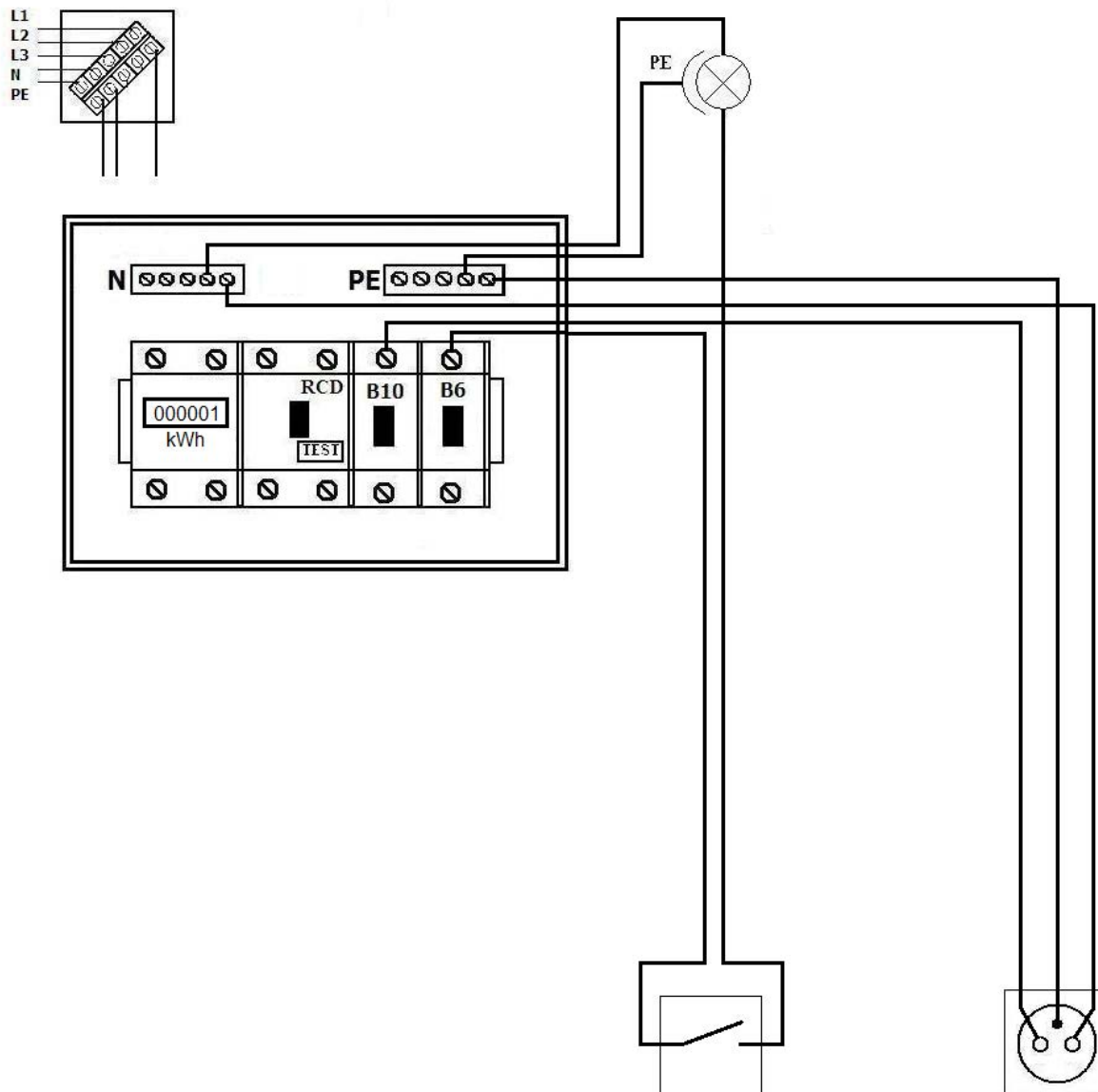
Ocenie podlegać będzie 5 rezultatów:

- elementy instalacji elektrycznej zamontowane na ścianie montażowej,
- połączenia elektryczne w instalacji,
- działanie instalacji elektrycznej,
- schemat montażowy instalacji elektrycznej z licznikiem energii elektrycznej,
- Karta oceny instalacji elektrycznej

oraz

przebieg wykonania instalacji elektrycznej na ścianie montażowej.

Schemat montażowy instalacji elektrycznej z licznikiem energii elektrycznej (do uzupełnienia)



Karta oceny instalacji elektrycznej		<i>Zaznacz znak X w polu TAK lub NIE</i>	
Lp.	Oceniane elementy instalacji elektrycznej	TAK	NIE
1.	Po załączeniu wyłącznika różnicowoprądowego oraz wciśnięciu przycisku TEST wyłącznik wyłącza się.		
2.	Po załączeniu wyłącznika różnicowoprądowego oraz wyłącznika nadprądowego B10 w obwodzie gniazda wtyczkowego nie ma zwarcia.		
3.	Po załączeniu wyłącznika różnicowoprądowego oraz nadprądowego B6 w obwodzie oświetlenia nie ma zwarcia.		
4.	Przyciśnięcie klawisza łącznika powoduje zaświecenie źródła światła.		
5.	Po załączeniu odbiornika licznik energii elektrycznej dokonuje pomiaru.		
6.	Instalacja działa prawidłowo.		
Lp.	Stan ciągłości połączeń przewodu ochronnego	Wartość z jednostką miary	Wniosek: zapisz ciągłość lub przerwa
7.	Pomiar rezystancji na odcinku między	zaciskiem PE w puszcze zasilającej a szyną PE w rozdzielnicy	
		szyną PE w rozdzielnicy a zaciskiem ochronnym gniazda wtyczkowego	
		szyną PE w rozdzielnicy a zaciskiem ochronnym oprawy oświetleniowej	