

Nazwa kwalifikacji: **Eksploatacja środków transportu drogowego**Oznaczenie kwalifikacji: **A.69**Wersja arkusza: **X**

*Arkusz zawiera informacje prawnie chronione
do momentu rozpoczęcia egzaminu*

A.69-X-15.01Czas trwania egzaminu: **60 minut****EGZAMIN POTWIERDZAJĄCY KWALIFIKACJE W ZAWODZIE****Rok 2015****CZĘŚĆ PISEMNA**

Układ graficzny © CKE 2015

Instrukcja dla zdającego

1. Sprawdź, czy arkusz egzaminacyjny zawiera 9 stron. Ewentualny brak stron lub inne usterki zgłoś przewodniczącemu zespołu nadzorującego.
2. Do arkusza dołączona jest KARTA ODPOWIEDZI, na której w oznaczonych miejscach:
 - wpisz oznaczenie kwalifikacji,
 - zamaluj kratkę z oznaczeniem wersji arkusza,
 - wpisz swój numer *PESEL**,
 - wpisz swoją datę urodzenia,
 - przyklej naklejkę ze swoim numerem *PESEL*.
3. Arkusz egzaminacyjny zawiera test składający się z 40 zadań.
4. Za każde poprawnie rozwiązane zadanie możesz uzyskać **1 punkt**.
5. Aby zdać część pisemną egzaminu musisz uzyskać co najmniej **20 punktów**.
6. Czytaj uważnie wszystkie zadania.
7. Rozwiązania zaznaczaj na KARCIE ODPOWIEDZI długopisem lub piórem z czarnym tuszem/atramentem.
8. Do każdego zadania podane są cztery możliwe odpowiedzi: A, B, C, D. Odpowiada im następujący układ krerek w KARCIE ODPOWIEDZI:

A	B	C	D
---	---	---	---

9. Tylko jedna odpowiedź jest poprawna.
10. Wybierz właściwą odpowiedź i zamaluj kratkę z odpowiadającą jej literą – np., gdy wybrałeś odpowiedź „A”:

■ A	B	C	D
-----	---	---	---

11. Staraj się wyraźnie zaznaczać odpowiedzi. Jeżeli się pomylisz i błędnie zaznaczysz odpowiedź, otocz ją kółkiem i zaznacz odpowiedź, którą uważasz za poprawną, np.

⊙ ■ A	B	C	■ D
-------	---	---	-----

12. Po rozwiązaniu testu sprawdź, czy zaznaczyłeś wszystkie odpowiedzi na KARCIE ODPOWIEDZI i wprowadziłeś wszystkie dane, o których mowa w punkcie 2 tej instrukcji.

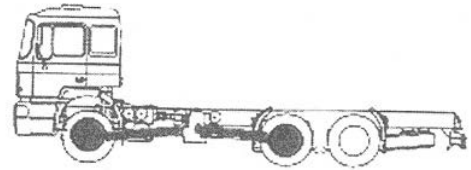
Pamiętaj, że oddajesz przewodniczącemu zespołu nadzorującego tylko KARTĘ ODPOWIEDZI.

Powodzenia!* w przypadku braku numeru *PESEL* – seria i numer paszportu lub innego dokumentu potwierdzającego tożsamość

Zadanie 1.

Na rysunku jest przedstawiony pojazd wieloosiowy z napędem

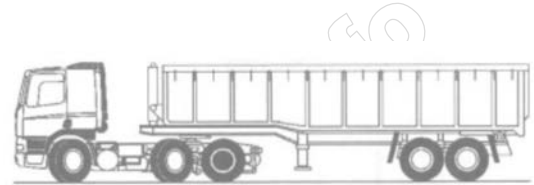
- A. 2x4.
- B. 4x2.
- C. 6x4.
- D. 8x4.



Zadanie 2.

Na rysunku jest przedstawiony

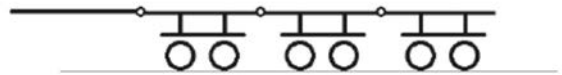
- A. ciągnik balastowy.
- B. pojazd z nadwoziem skrzyniowym.
- C. ciągnik siodłowy z naczepą kłonicową.
- D. ciągnik siodłowy z naczepą samowyladowczą.



Zadanie 3.

Na rysunku jest przedstawiony schemat przyczepy

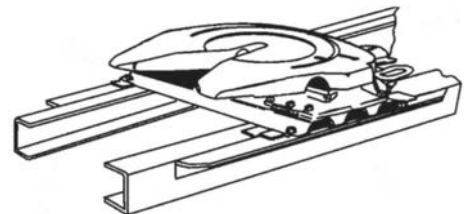
- A. dłużycowej.
- B. segmentowej.
- C. niskopodłogowej.
- D. centralnoosiowej, trzyosiowej.



Zadanie 4.

Na rysunku przedstawiono

- A. sprzęg sworzniowy.
- B. obrotnicę.
- C. siodło.
- D. wózek.



Zadanie 5.

Przekrój owalny cysterny stosuje się w celu

- A. zwiększenia jej pojemności.
- B. obniżenia środka masy pojazdu.
- C. obniżenia nacisków na osie pojazdu.
- D. zmniejszenia kosztów jej wytwarzania.

Zadanie 6.

Układ zasilania silnika ZS typu Common rail to układ

- A. z zasobnikiem paliwa.
- B. z pompowtryskiwaczami.
- C. z rzędową pompą wtryskową.
- D. z indywidualnymi zespołami wtryskowymi.

Zadanie 7.

Blokowanie kół podczas hamowania świadczy

- A. o wycieku płynu hamulcowego.
- B. o zapowietrzeniu układu hamulcowego.
- C. o uszkodzeniu korektora sił hamowania.
- D. o zużyciu elementów ciernych hamulców.

Zadanie 8.

Zanieczyszczony filtr powietrza powoduje

- A. spadek mocy silnika.
- B. spadek zużycia paliwa.
- C. utrudniony rozruch zimnego silnika.
- D. nierównomierność prędkości obrotowej na biegu jałowym silnika.

Zadanie 9.

Zmierzona głębokość rzeźby bieżnika wynosi 5 mm ponad wskaźnik TWI. W związku z powyższym należy stwierdzić, że

- A. szerokość bieżnika jest prawidłowa.
- B. głębokość bieżnika jest prawidłowa.
- C. wysokość bieżnika jest nieprawidłowa.
- D. głębokość bieżnika jest nieprawidłowa.

Zadanie 10.

Do naprawy powierzchni czołowej tarczy hamulcowej należy zastosować

- A. frezowanie.
- B. docieranie.
- C. struganie.
- D. toczenie.

Zadanie 11.

Naprawa mechanicznego wtryskiwacza silnika ZS polega na wymianie

- A. iglicy rozpylacza.
- B. końcówki rozpylacza.
- C. obsady wtryskiwacza.
- D. gniazda iglicy rozpylacza.

Zadanie 12.

Do badania przydatności cieczy chłodzącej silnik należy zastosować

- A. spirometr.
- B. manometr.
- C. spektrometr.
- D. refraktometr.

Zadanie 13.

Środek poślizgowy stosowany przy wymianie tarczy sprzęgła to

- A. smar stały.
- B. olej przekładniowy.
- C. środek odtłuszczający.
- D. środek przeciwdziałający korozji.

Zadanie 14.

Okresowe badania techniczne przeprowadza się co 6 miesięcy dla

- A. pojazdu przewożącego towary niebezpieczne.
- B. pojazdu do nauki jazdy.
- C. taksówki osobowej.
- D. autobusu.

Zadanie 15.

Która umowa ubezpieczenia, w przypadku braku złożenia wypowiedzenia do zakładu ubezpieczeń przed końcem jej obowiązywania, ulega automatycznemu przedłużeniu na kolejne 12 miesięcy?

- A. AC
- B. NW
- C. OC
- D. Assistance

Zadanie 16.

Międzynarodowa umowa ADR dotyczy zagadnień związanych z transportem

- A. wszystkich zwierząt.
- B. ładunków niebezpiecznych.
- C. towarów ponadgabarytowych.
- D. towarów szybko psujących się.

Zadanie 17.

Do wydawania zezwolenia na przejazd pojazdu ponadnormatywnego ma uprawnienia

- A. policja.
- B. starosta.
- C. straż miejska.
- D. Inspekcja Transportu Drogowego.

Zadanie 18.

Jaki będzie koszt paliwa zużytego przez ciągnik siodłowy, jeżeli przebył on drogę 150 km, średnie zużycie paliwa wyniosło 24 l/100 km, a cena 1 l paliwa z VAT wynosi 6 zł?

- A. 144 zł
- B. 216 zł
- C. 240 zł
- D. 300 zł

Zadanie 19.

W ciągu roku 3 samochody zużyły paliwo na kwotę 108 000 zł. W każdym samochodzie wymieniono 6 opon po 600 zł za sztukę. Ile wyniósł średni miesięczny koszt eksploatacji samochodów?

- A. 990 zł
- B. 3 600 zł
- C. 6 000 zł
- D. 9 900 zł

Zadanie 20.

Pojazdy samochodowe kwalifikuje się do kategorii autobusów, jeżeli liczba miejsc siedzących wynosi powyżej

- A. 7
- B. 9
- C. 12
- D. 15

Zadanie 21.

Pod pojęciem przewozu drogowego rozumie się przejazd pojazdu po drogach publicznych

- A. załadowanego do przewozu jedynie rzeczy.
- B. pustego lub załadowanego do przewozu tylko rzeczy.
- C. pustego lub załadowanego do przewozu osób lub rzeczy.
- D. pustego lub załadowanego do przewozu tylko osób.

Zadanie 22.

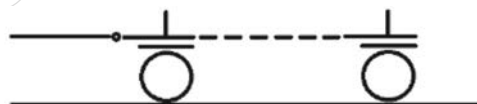
Pojazdy samochodowe przeznaczone do wykonywania specjalnych funkcji, wymagające przebudowy nadwozia lub posiadania specjalnego wyposażenia (np. samochody strażackie, samochody komunalne), zalicza się do grupy pojazdów

- A. specjalnych.
- B. uniwersalnych.
- C. specjalistycznych.
- D. wyspecjalizowanych.

Zadanie 23.

Przedstawiona na schemacie przyczepa służy do przewozu

- A. beczek.
- B. wyrobów hutniczych.
- C. towarów na paletach.
- D. maszyn budowlanych.



Zadanie 24.

Przyczepa typu „silos” służy do przewozu

- A. żwiru.
- B. mleka.
- C. benzyny.
- D. cementu.

Zadanie 25.

Samowyładowcze przyczepy o budowie rynnowej stosuje się do przewozu ładunków typu

- A. płyny.
- B. beczki.
- C. gliny oraz ily.
- D. beton towarowy mokry.

Zadanie 26.

Co jest powodem ograniczenia dopuszczalnego nacisku na oś pojazdu?

- A. Wytrzymałość opon.
- B. Nośność dróg i mostów.
- C. Kryteria homologacji pojazdu.
- D. Materiały konstrukcyjne stosowane do budowy pojazdów.

Zadanie 27.

Nogi podporowe naczepy stosuje się w celu

- A. ułatwienia jej załadunku.
- B. umożliwienia wymiany jej kół.
- C. podparcia jej po odłączeniu od ciągnika siodłowego.
- D. odciążenia ciągnika siodłowego podczas postoju na parkingu.

Zadanie 28.

Na rysunku jest przedstawiony chwytak żurawia przeznaczony do załadunku

- A. pni drzew.
- B. beczek.
- C. gałęzi.
- D. złomu.



Zadanie 29.

Na rysunku jest przedstawiony wózek widłowy wyposażony

- A. w ostrogi.
- B. w lemiesz.
- C. w dociskacz.
- D. w pazur dociskowy.



Zadanie 30.

Podstawowym parametrem, który należy wprowadzić przy korzystaniu z mapy elektronicznej, jest

- A. średnia prędkość.
- B. czas podróży.
- C. cel podróży.
- D. trasa.

Zadanie 31.

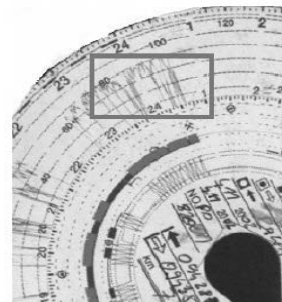
Podana na mapie skala 1:25 000 oznacza, że 1 cm na mapie odpowiada odległości

- A. 25 m w rzeczywistości.
- B. 250 m w rzeczywistości.
- C. 2,5 km w rzeczywistości.
- D. 25 km w rzeczywistości.

Zadanie 32.

Obszar wskazany na tarczy tachografu służy do rejestracji

- A. prędkości pojazdu.
- B. czasu pracy kierowcy.
- C. zużycia paliwa przez pojazd.
- D. przebytej drogi pomiędzy postojami.



Zadanie 33.

Którą czynność wlicza się do czasu pracy kierowcy?

- A. Dobowy nieprzerwany odpoczynek.
- B. Nadzór oraz pomoc osobom wsiadającym i wysiadającym.
- C. Nieusprawiedliwiony postój w czasie prowadzenia pojazdu.
- D. Czas dyżuru, jeżeli podczas dyżuru kierowca nie wykonuje pracy.

Zadanie 34.

Harmonogram czasu pracy kierowcy wykonującego przewozy regularne do 50 km ustala się na podstawie

- A. rozkładu jazdy na liniach, które kierowca ma obsługiwać w okresie najbliższego miesiąca.
- B. rozkładu jazdy na liniach, które kierowca ma obsługiwać w okresie najbliższego tygodnia.
- C. liczby zatrudnionych kierowców i pojazdów obsługujących poszczególne linie w okresie najbliższego miesiąca.
- D. liczby zatrudnionych kierowców i pojazdów obsługujących poszczególne linie w okresie najbliższego tygodnia.

Zadanie 35.

Do codziennego ewidencjonowania pracy środka transportu drogowego (przebiegu kilometrów, zużycia paliwa, tankowania paliwa, zrealizowanych dyspozycji wyjazdu z czasem ich trwania) stosuje się

- A. wykresówki.
- B. karty drogowe.
- C. karty tankowania.
- D. książki techniczne.

Zadanie 36.

Szczegółowe warunki przejazdu pojazdów nienormatywnych po drogach publicznych są określone

- A. w ustawie prawo przewozowe.
- B. w ustawie prawo o ruchu drogowym.
- C. w ustawie o drogach publicznych.
- D. w ustawie o transporcie drogowym.

Zadanie 37.

Który znak należy zastosować przy przewożeniu różnych przedmiotów niebezpiecznych?



A.



B.



C.



D.

Zadanie 38.

Konwencja TIR to umowa międzynarodowa dotycząca

- A. odpraw celnych pojazdów.
- B. przewozu towarów niebezpiecznych.
- C. przewozu towarów szybko psujących się.
- D. pracy załóg pojazdów transportu towarowego.

Zadanie 39.

Pasażerowie podróżujący komunikacją regularną mogą korzystać z przystanków określonych

- A. w licencji.
- B. w zezwoleniu.
- C. w rozkładzie jazdy.
- D. w zezwoleniu i licencji.

Zadanie 40.

Jaki jest warunek uzyskania pozwolenia na jednokrotny przejazd pojazdu nienormatywnego w wyznaczonym czasie, po wyznaczonej trasie?

- A. Niepodzielność jego ładunku.
- B. Pojazd musi być własnością zarządcy drogi.
- C. Posiadanie przez kierowcę prawa jazdy kategorii C+E.
- D. Ładunek musi wystawać z przodu pojazdu na odległość większą niż 0,5 m.