

*Arkusze zawiera informacje prawnie
chronione do momentu rozpoczęcia egzaminu*

Układ graficzny © CKE 2015

CKE **CENTRALNA
KOMISJA
EGZAMINACYJNA**

Nazwa kwalifikacji: **Wykonywanie usług krawieckich**

Oznaczenie kwalifikacji: **A.12**

Numer zadania: **01**

Wypełnia zdający

Miejsce na naklejkę z numerem
PESEL i z kodem ośrodka

Numer PESEL zdającego*

--	--	--	--	--	--	--	--	--	--	--	--	--	--	--	--	--	--	--	--

A.12-01-15.05

Czas trwania egzaminu: **180 minut**

EGZAMIN POTWIERDZAJĄCY KWALIFIKACJE W ZAWODZIE
Rok 2015
CZĘŚĆ PRAKTYCZNA

Instrukcja dla zdającego

1. Na pierwszej stronie arkusza egzaminacyjnego wpisz w oznaczonym miejscu swój numer PESEL i naklej naklejkę z numerem PESEL i z kodem ośrodka.
2. Na KARCIE OCENY w oznaczonym miejscu przyklej naklejkę z numerem PESEL oraz wpisz:
 - swój numer PESEL*,
 - symbol cyfrowy zawodu,
 - oznaczenie kwalifikacji,
 - numer zadania,
 - numer stanowiska.
3. KARTĘ OCENY przekaz zespołowi nadzorującemu część praktyczną egzaminu.
4. Sprawdź, czy arkusz egzaminacyjny zawiera 3 strony i nie zawiera błędów. Ewentualny brak stron lub inne usterki zgłoś przez podniesienie ręki przewodniczącemu zespołu nadzorującego część praktyczną egzaminu (ZNCP).
5. Zapoznaj się z treścią zadania oraz stanowiskiem egzaminacyjnym. Masz na to 10 minut. Czas ten nie jest wliczany do czasu trwania egzaminu.
6. Czas rozpoczęcia i zakończenia pracy zapisze w widocznym miejscu przewodniczący ZNCP.
7. Wykonaj samodzielnie zadanie egzaminacyjne. Przestrzegaj zasad bezpieczeństwa i organizacji pracy.
8. Jeżeli w zadaniu egzaminacyjnym występuje polecenie „zgłoś gotowość do oceny przez podniesienie ręki”, to zastosuj się do polecenia i poczekaj na decyzję przewodniczącego ZNCP.
9. Po zakończeniu wykonania zadania pozostaw rezultaty oraz arkusz egzaminacyjny na swoim stanowisku lub w miejscu wskazanym przez przewodniczącego ZNCP.
10. Po uzyskaniu zgody zespołu nadzorującego możesz opuścić salę/miejsce przeprowadzania egzaminu.

Powodzenia!

* w przypadku braku numeru PESEL – seria i numer paszportu lub innego dokumentu potwierdzającego tożsamości

Zadanie egzaminacyjne

Wykonaj bluzkę damską, której model przedstawiono na rysunku.

Korzystając z przygotowanych na stanowisku egzaminacyjnym wykrojów, dokonaj montażu bluzki zgodnie z rysunkiem strukturalnym.

Zaprasuj przody po linii krawędzi 2 razy do wewnątrz. Zszyj zaszewki w przodach i tyle. Połącz przód i tył bluzki na linii barku, boków i środka tyłu. Uszyj stójkę i wszyj do podkroju szyi. Obetnij zbędne nici, zaprasuj zaszewki, szwy i wyprasuj wyrób.

Wykonaną bluzkę pozostaw na stanowisku egzaminacyjnym do oceny.

Przed rozpoczęciem szycia bluzki:

- dobierz nici maszynowe do koloru i struktury tkaniny,
- dobierz temperaturę prasowania do rodzaju materiału,
- dokonaj próbnego przeszycia na maszynie.

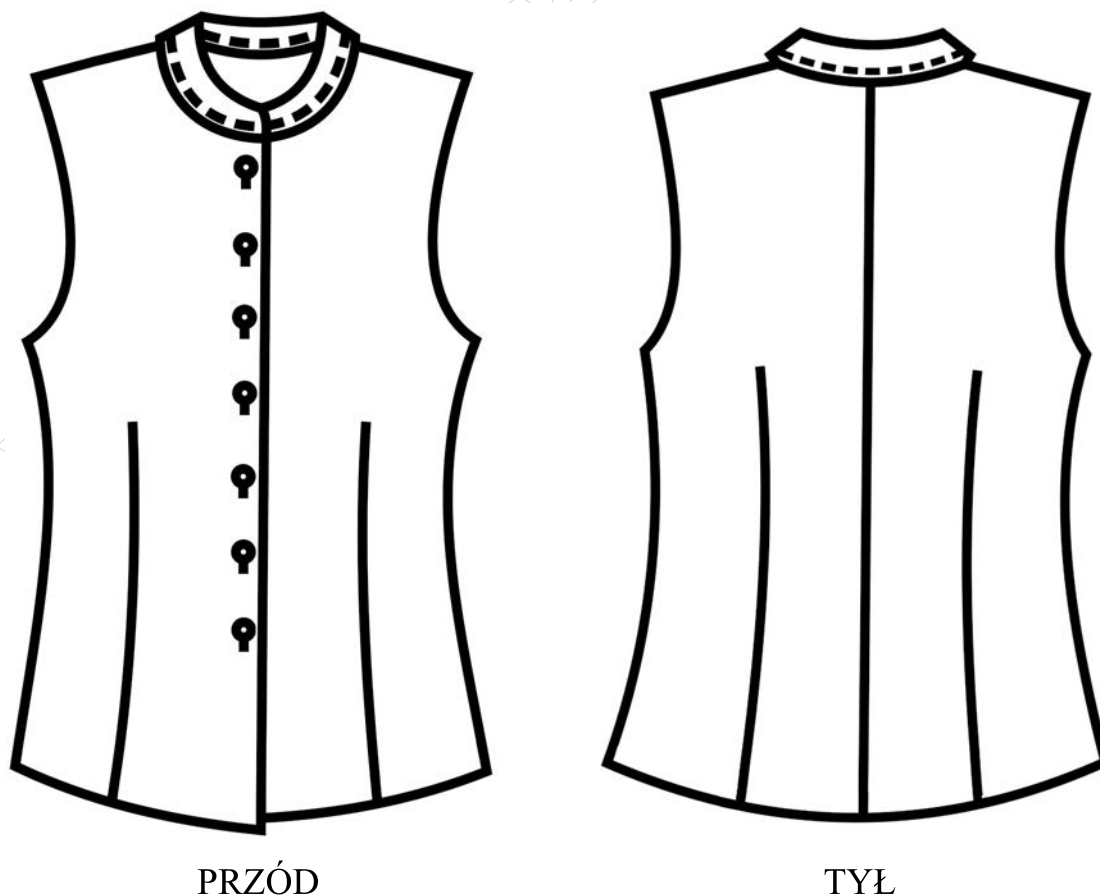
Podczas montażu bluzki **nie wykonuj:**

odszycia podkroju pach oraz wykończenia linii dołu i zapięcia.

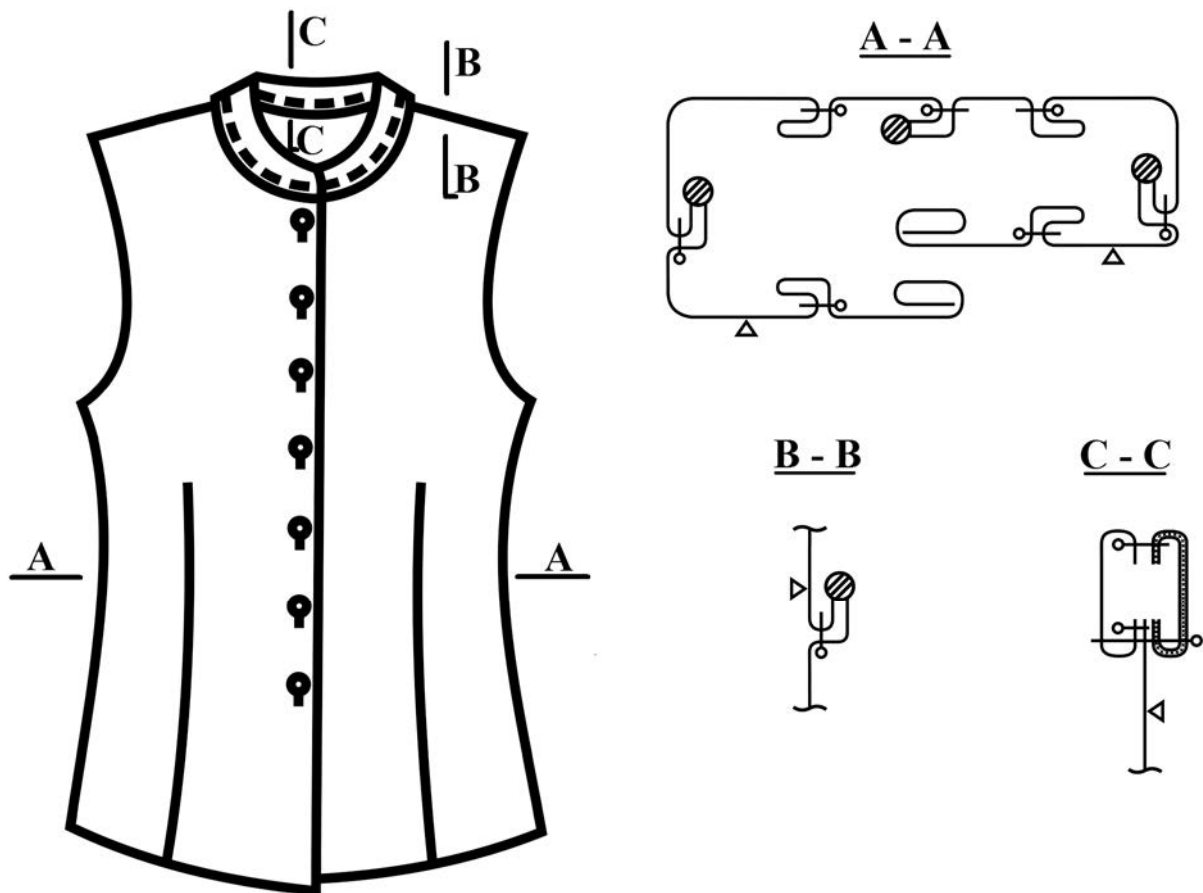
Podczas wykonywania prac przestrzegaj instrukcji korzystania z maszyn znajdujących się na stanowisku.

Po wykonaniu zadania uporządkuj stanowisko pracy.

Rysunek modelowy bluzki



Rysunek strukturalny bluzki



Uwaga!

Szerokość stójki po wszyciu 3 cm ($\pm 0,2$ cm)

Odległość stępnówki od krawędzi stójki 0,1 ÷ 0,2 cm

Szerokość szwów montażowych 1 cm ($\pm 0,2$ cm), szwy równe (jednakowe) na całej długości.

Czas przeznaczony na wykonanie zadania wynosi 180 minut.

Ocenię podlegać będą 2 rezultaty:

- stójka,
- bluzka damska

oraz

- przebieg szycia bluzki.