

Arkusze zawiera informacje prawnie chronione do momentu rozpoczęcia egzaminu

Układ graficzny © CKE 2016



Nazwa kwalifikacji: **Prowadzenie gospodarstwa agroturystycznego**
Oznaczenie kwalifikacji: **T.08**
Wersja arkusza: **X**

T.08-X-16.05

Czas trwania egzaminu: **60 minut**

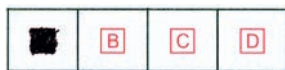
EGZAMIN POTWIERDZAJĄCY KWALIFIKACJE W ZAWODZIE
Rok 2016
CZĘŚĆ PISEMNA

Instrukcja dla zdającego

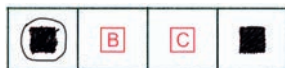
1. Sprawdź, czy arkusz egzaminacyjny zawiera 9 stron. Ewentualny brak stron lub inne usterki zgłoś przewodniczącemu zespołu nadzorującego.
2. Do arkusza dołączona jest KARTA ODPOWIEDZI, na której w oznaczonych miejscach:
 - wpisz oznaczenie kwalifikacji,
 - zamaluj kratkę z oznaczeniem wersji arkusza,
 - wpisz swój numer PESEL*,
 - wpisz swoją datę urodzenia,
 - przyklej naklejkę ze swoim numerem PESEL.
3. Arkusz egzaminacyjny zawiera test składający się z 40 zadań.
4. Za każde poprawnie rozwiązane zadanie możesz uzyskać 1 punkt.
5. Aby zdać część pisemną egzaminu musisz uzyskać co najmniej 20 punktów.
6. Czytaj uważnie wszystkie zadania.
7. Rozwiązania zaznaczaj na KARCIE ODPOWIEDZI długopisem lub piórem z czarnym tuszem/atramentem.
8. Do każdego zadania podane są cztery możliwe odpowiedzi: A, B, C, D. Odpowiada im następujący układ krater w KARCIE ODPOWIEDZI:



9. Tylko jedna odpowiedź jest poprawna.
10. Wybierz właściwą odpowiedź i zamaluj kratkę z odpowiadającą jej literą – np., gdy wybrałeś odpowiedź „A”:



11. Staraj się wyraźnie zaznaczać odpowiedzi. Jeżeli się pomylisz i błędnie zaznaczysz odpowiedź, otocz ją kółkiem i zaznacz odpowiedź, którą uważasz za poprawną, np.



12. Po rozwiązaniu testu sprawdź, czy zaznaczyłeś wszystkie odpowiedzi na KARCIE ODPOWIEDZI i wprowadziłeś wszystkie dane, o których mowa w punkcie 2 tej instrukcji.

Pamiętaj, że oddajesz przewodniczącemu zespołu nadzorującego tylko KARTĘ ODPOWIEDZI.

Powodzenia!

* w przypadku braku numeru PESEL – seria i numer paszportu lub innego dokumentu potwierdzającego tożsamość

Zadanie 1.

Rośliną wieloletnią jest

- A. lewkonia długopłatkowa.
- B. nagietek lekarski.
- C. konwalia majowa.
- D. groszek pachnący.

Zadanie 2.

Kaszę jaglaną produkuje się

- A. z prosa.
- B. z gryki.
- C. z pszenicy.
- D. z jęczmienia.

Zadanie 3.

Metoda podsiewu stosowana na trwałych użytkach zielonych polega na

- A. całkowitym zniszczeniu dotychczasowej roślinności i ponownym obsianiu mieszanką traw i roślin motylkowych.
- B. zastosowaniu nawozów organicznych, wałowaniu i obsianiu mieszanką traw i roślin motylkowych.
- C. wprowadzaniu do istniejącej runi wartościowych gatunków traw i roślin motylkowych.
- D. zastosowaniu wysokich dawek nawozów mineralnych.

Zadanie 4.

Do gruntów ornych zalicza się

- A. łąki.
- B. ugory.
- C. winnice.
- D. pastwiska.

Zadanie 5.

Proces ogławiania drzew polega między innymi na

- A. ścinaniu wierzchołków.
- B. oprysku pielęgnacyjnym.
- C. wycinaniu młodych pędów.
- D. zaszczepianiu młodych pędów.

Zadanie 6.

Przedstawiona na zdjęciu rasa koni o myszaty umaszczeniu, nadająca się do chowu tabunowego, to rasa

- A. wielkopolska.
- B. kuca szetlandzkiego.
- C. konika polskiego.
- D. małopolska.



Zadanie 7.

W gospodarstwie ukierunkowanym na produkcję tradycyjnych oscypków rolnik powinien hodować

- A. krowy.
- B. owce.
- C. kozy.
- D. lamy.

Zadanie 8.

Zakładając fermę drobiową nastawioną na produkcję mięsa, rolnik wybuduje

- A. oborę.
- B. kurnik.
- C. chlewnię.
- D. brojlernię.

Zadanie 9.

Dekoracja to zabieg pielęgnacyjny bydła, który polega na

- A. dezynfekcji wymion.
- B. czyszczeniu kopyt i racic.
- C. usunięciu pasożytów z sierści.
- D. usunięciu zawiązek rogów u cieląt.

Zadanie 10.

Pomieszczenie lub jego zabudowana i odgradzona część siatką lub szkłem, w której przebywają ptaki, to

- A. kotnik.
- B. woliera.
- C. terrarium.
- D. herpetarium.

Zadanie 11.

Która ilustracja przedstawia narzędzie ogrodnicze zwane pikownikiem?



A.



B.



C.



D.

Zadanie 12.

Zgodnie z przepisami unijnymi oznakowanie bydła polega na

- A. wypaleniu znaku na zadzie zwierzęcia.
- B. założeniu identyfikacyjnej obroży na szyi.
- C. założeniu kolczyków na małżowinach usznych.
- D. wytatuowaniu numeru identyfikacyjnego na skórze.

Zadanie 13.

Rolnik, który chce wpisać swój produkt na Listę Produktów Tradycyjnych, powinien złożyć bezpośrednio wniosek do

- A. wojewody.
- B. Komisji Europejskiej.
- C. marszałka województwa.
- D. Ministra Rolnictwa i Rozwoju Wsi.

Zadanie 14.

Szczepienie drzewek owocowych ma głównie na celu

- A. ochronę przed szkodnikami.
- B. uzyskanie lepszych odmian.
- C. zapobieganie przed mrozem.
- D. dostarczenie soli mineralnych.

Zadanie 15.

Do oczyszczania gleby z chwastów używany jest

- A. pielnik.
- B. kultywator.
- C. brona talerzowa.
- D. agregat ścierniskowy.

Zadanie 16.

Jaja nieoznakowane mogą być sprzedawane na bazarach, jeśli pochodzą z miejscowych gospodarstw, które posiadają stado do

- A. 20 kur.
- B. 50 kur.
- C. 100 kur.
- D. 150 kur.

Zadanie 17.

Rośliny zaliczane do roślin pastewnych, charakteryzujące się dużą zawartością białka, wzbogacające glebę w azot dzięki symbiozie z bakteriami brodawkowymi, to

- A. trawy.
- B. zboża.
- C. rośliny okopowe.
- D. rośliny motylkowe.

Zadanie 18.

W gospodarstwie gnojówka powinna być składowana

- A. w silosach.
- B. w basenach.
- C. w beczkach.
- D. na płycie gnojowej.

Zadanie 19.

Najlepsze pierze przeznaczone do produkcji kołder pochodzi od

- A. kur.
- B. gęsi.
- C. kaczek.
- D. perliczek.

Zadanie 20.

Na podstawie informacji przedstawionych w tabeli ustal, która rasa krów mlecznych przynosi hodowcy największy roczny zysk.

| | Rasa krów | Średnia mleczność roczna w litrach | Koszt uzyskania 1 litra mleka w zł | Średnia cena za 1 liter w zł |
|----|-----------------|------------------------------------|------------------------------------|------------------------------|
| A. | Czerwono-biała | 6 100 | 0,90 | 1,25 |
| B. | Simentalska | 5 900 | 0,85 | 1,25 |
| C. | Polska czerwona | 6 000 | 0,80 | 1,20 |
| D. | Czarno-biała | 5 700 | 0,90 | 1,35 |

Zadanie 21.

Rozpoczęcie działalności agroturystycznej przez rolnika może nastąpić po

- A. wniesieniu opłaty do PFTW.
- B. złożeniu wniosku do WODR.
- C. złożeniu wniosku do ARiMR.
- D. rejestracji w urzędzie gminy.

Zadanie 22.

W gospodarstwie agroturystycznym nastawionym na usługi hippiczne i hodowlę koni powinien zostać zbudowany

- A. padok.
- B. skypark.
- C. lunapark.
- D. skatepark.

Zadanie 23.

Gospodarz kwatery wiejskiej na Podhalu powinien zadbać o tradycyjny wystrój pokoi, wprowadzając elementy dekoracyjne, takie jak

- A. skóry owcze.
- B. sieci rybackie.
- C. perskie kilimy.
- D. maty z tataraku.

Zadanie 24.

Obiektem noclegowym sklasyfikowanym w ustawie o usługach turystycznych jest

- A. gościniec.
- B. pensjonat.
- C. pole namiotowe.
- D. ośrodek wypoczynkowy.

Zadanie 25.

Pan Nowak dokonał analizy SWOT swojego gospodarstwa agroturystycznego. Który z wymienionych elementów jest jego słabą stroną?

- A. Ekologiczne szambo.
- B. Drogi dojazdowe nieutwardzone.
- C. Lokalizacja niedaleko lasu i jeziora.
- D. Wysoki standard świadczonych usług.

Zadanie 26.

Ile wynosi łączny koszt zakwaterowania małżeństwa w pokoju dwuosobowym standard w terminie od 30.04 do 3.05?

| Rodzaj pokoju | Sezon niski | Sezon średni | Sezon wysoki |
|---------------------------------------|------------------|-------------------|------------------|
| | od 1.10 do 20.12 | od 21.12 do 30.04 | od 1.05 do 30.09 |
| Pokój dwuosobowy standard | 30,00 zł/os. | 40,00 zł/os. | 60,00 zł/os. |
| Pokój dwuosobowy z tarasem | 40,00 zł/os. | 50,00 zł/os. | 70,00 zł/os. |
| Pokój jednoosobowy | 40,00 zł/os. | 50,00 zł/os. | 80,00 zł/os. |
| Pokój dwuosobowy z łóżkiem małżeńskim | 20,00 zł/os. | 30,00 zł/os. | 60,00 zł/os. |
| Pokój czteroosobowy | 15,00 zł/os. | 30,00 zł/os. | 40,00 zł/os. |
| Dostawka do pokoju | 20,00 zł/os. | | |

- A. 300 zł
- B. 320 zł
- C. 360 zł
- D. 480 zł

Zadanie 27.

Właściciel gospodarstwa agroturystycznego, organizując pokazy artystycznego rzeźbienia w drewnie, powinien zatrudnić

- A. dekarza.
- B. snycerza.
- C. bednarza.
- D. płatnerza.

Zadanie 28.

Gospodarstwo agroturystyczne, dla potrzeb produkcji cydru, wprowadzi do swej działalności uprawę

- A. ziół.
- B. jabłoni.
- C. chmielu.
- D. winogron.

Zadanie 29.

Który obiekt położony jest poza terenem zabudowanym, przy szlaku turystycznym i świadczy minimalny zakres usług związanych z pobytem gości?

- A. Schronisko.
- B. Pole biwakowe.
- C. Pole namiotowe.
- D. Schronisko młodzieżowe.

Zadanie 30.

Kategoryzacja Wiejskiej Bazy Noclegowej przeprowadzona przez PFTW „GG” po 1 stycznia 2013 posiada okres ważności na

- A. 1 rok.
- B. 2 lata.
- C. 3 lata.
- D. 4 lata.

Zadanie 31.

Który znak w systemie kategoryzacji Wiejskiej Bazy Noclegowej dotyczy wypoczynku w gospodarstwie agroturystycznym rekomendowanym przez PFTW „GG”?



A.



B.



C.



D.

Zadanie 32.

Który obiekt hotelarski opisano w przedstawionym fragmencie oferty?

- A. Motel.
- B. Kemping.
- C. Pole biwakowe.
- D. Schronisko młodzieżowe.

Obiekt jest strzeżony, ogrodzony i oświetlony. Posiada parking przy recepcji, stanowiska do obozowania, stanowisko do spożywania posiłków i stanowisko do zmywania naczyń.

Zadanie 33.

Mieszkanie wakacyjne lub dom do wynajęcia w kategoryzacji PFTW „GG” to

- A. letnisko.
- B. dom gościnny.
- C. kwatera wiejska.
- D. samodzielna jednostka mieszkalna.

Zadanie 34.

Turysta, w umowie o wynajęcie kwatery wiejskiej, występuje jako

- A. najemca.
- B. gospodarz.
- C. zleceniobiorca.
- D. kwaterodawca.

Zadanie 35.

Prace polegające na sprzątaniu miejsc po odsunięciu łóżka, szafy, komody wchodzą w zakres sprzątania

- A. bieżącego.
- B. awaryjnego.
- C. sezonowego.
- D. gruntownego.

Zadanie 36.

Podczas wizyty w gospodarstwie agroturystycznym goście otrzymali jako danie regionalne kartacze z mięsem. Był to posiłek kuchni

- A. litewskiej.
- B. niemieckiej.
- C. żydowskiej.
- D. kaszubskiej.

Zadanie 37.

Przygotowując owocowy deser dla diabetyków, gospodyni powinna wybrać

- A. mango.
- B. banany.
- C. grejpfruty.
- D. winogrona.

Zadanie 38.

Do sporządzenia tradycyjnego, zdrowego czerwonego barszczu gospodyni powinna użyć

- A. pulpy buraczanej.
- B. buraków w occie.
- C. zakwasu buraczanego.
- D. pieczonych buraków.

Zadanie 39.

Którą filiżankę gospodyni powinna użyć, serwując kawę espresso?



A.



B.



C.



D.

Zadanie 40.

Do konsumpcji deseru creme brulee, gospodyni powinna podać

- A. łyżeczkę i nożyk.
- B. łyżeczkę deserową.
- C. widelczyk do ciast.
- D. widelczyk i łyżeczkę.