

**EGZAMIN POTWIERDZAJĄCY KWALIFIKACJE W ZAWODZIE**  
**Rok 2021**  
**ZASADY OCENIANIA**

*Arkusz zawiera informacje prawnie chronione  
do momentu rozpoczęcia egzaminu*

Nazwa kwalifikacji: **Wykonywanie robót związanych z budową i remontem sieci komunalnych**  
Oznaczenie arkusza: **B.08-01-21.01-SG**  
Oznaczenie kwalifikacji: **B.08**  
Numer zadania: **01**  
Wersja arkusza: **SG**

**PODSTAWA PROGRAMOWA  
2012**

*Wypełnia egzaminator*

Kod ośrodka       -

Kod egzaminatora

Data egzaminu            
*Dzień Miesiąc Rok*

Godzina rozpoczęcia egzaminu   :

| Numer PESEL zdającego* |  |  |  |  |  |  |  |  |  | Numer stanowiska |  |
|------------------------|--|--|--|--|--|--|--|--|--|------------------|--|
|                        |  |  |  |  |  |  |  |  |  |                  |  |
|                        |  |  |  |  |  |  |  |  |  |                  |  |
|                        |  |  |  |  |  |  |  |  |  |                  |  |
|                        |  |  |  |  |  |  |  |  |  |                  |  |
|                        |  |  |  |  |  |  |  |  |  |                  |  |
|                        |  |  |  |  |  |  |  |  |  |                  |  |
|                        |  |  |  |  |  |  |  |  |  |                  |  |
|                        |  |  |  |  |  |  |  |  |  |                  |  |
|                        |  |  |  |  |  |  |  |  |  |                  |  |

\* w przypadku braku numeru PESEL – seria i numer paszportu lub innego dokumentu potwierdzającego tożsamość

## Egzaminatorze!

- Oceniaj prace zdających rzetelnie i z zaangażowaniem. Dokumentuj wyniki oceny.
- Stosuj przyjęte zasady oceniania w sposób obiektywny.
- Jeżeli zdający, wykonując zadanie egzaminacyjne, uzyskuje inne rezultaty albo pożądane rezultaty uzyskuje w inny sposób niż uwzględniony w zasadach oceniania lub przedstawia nietypowe rozwiązanie, ale zgodnie ze sztuką w zawodzie, to nadal oceniaj zgodnie z kryteriami zawartymi w zasadach oceniania. Informacje o tym, że zasady oceniania nie przewidują zaistniałej sytuacji, przełącz niezwłocznie w formie pisemnej notatki do Przewodniczącego Zespołu Egzaminacyjnego z prośbą o przekazanie jej do Okręgowej Komisji Egzaminacyjnej. Notatka może być sporządzona odręcznie w trybie roboczym.
- Informuj przewodniczącego zespołu nadzorującego o wszystkich nieprawidłowościach zaistniałych w trakcie egzaminu, w tym w szczególności o naruszeniach przepisów bezpieczeństwa i higieny pracy i o podejrzeniach niesamodzielności w wykonaniu zadania przez zdającego.

Numer  
stanowiska

|  |  |  |  |  |  |
|--|--|--|--|--|--|
|  |  |  |  |  |  |
|  |  |  |  |  |  |
|  |  |  |  |  |  |

**Elementy podlegające ocenie/kryteria oceny**Egzaminator wpisuje **T**,  
jeżeli zdający spełnił  
kryterium albo **N**, jeżeli  
nie spełnił**Rezultat 1. Rury PVC-U 160 mm przygotowane do montażu przyłącza i przewodów dopływowych***Uwaga!**Rezultat należy ocenić po zgłoszeniu przez zdającego gotowości do oceny.**Po dokonaniu oceny należy poinformować zdającego, aby przystąpił do wykonywania dalszych prac.*

|   |   |  |  |  |  |  |  |
|---|---|--|--|--|--|--|--|
| 1 | Rura przeznaczona na wykonanie przykanalika docięta prostopadłe do osi                          |  |  |  |  |  |  |
| 2 | Przycięte końce rury sfazowane z zewnątrz   |  |  |  |  |  |  |
| 3 | Przycięte końce rury ogratowane wewnątrz - pozbawione fragmentów PVC powstałych w wyniku cięcia |  |  |  |  |  |  |
| 4 | Uszczelki umieszczone we wszystkich kielichach  |  |  |  |  |  |  |
| 5 | Na bosych końcach rur narysowane linie pełnego wsunięcia rury do kielicha                       |  |  |  |  |  |  |

**Rezultat 2. Zmontowane przyłącze kanalizacyjne oraz przewody dopływowe**

|    |  |  |  |  |  |  |  |
|----|--|--|--|--|--|--|--|
| 1  | Przebieg przykanalika zgodny z dokumentacją rysunkową                      |  |  |  |  |  |  |
| 2  | Przebieg przewodów dopływowych zgodny z dokumentacją rysunkową             |  |  |  |  |  |  |
| 3  | Przewód przykanalika połączony z trójnikiem za pomocą kolana 45°           |  |  |  |  |  |  |
| 4  | Przewód przykanalika zamontowany ze spadkiem 2% $\pm 0,1\%$                |  |  |  |  |  |  |
| 5  | Spadek przewodu przykanalika zgodny z kierunkiem odpływu ścieków w sieci   |  |  |  |  |  |  |
| 6  | Przewód dopływowy „A” zamontowany ze spadkiem 3% $\pm 0,1\%$               |  |  |  |  |  |  |
| 7  | Przewód dopływowy „B” zamontowany ze spadkiem 3% $\pm 0,1\%$               |  |  |  |  |  |  |
| 8  | Spadek przewodów dopływowych zgodny z kierunkiem odpływu ścieków w sieci   |  |  |  |  |  |  |
| 9  | Przewody dopływowe zakończone kielichem                                    |  |  |  |  |  |  |
| 10 | Widoczne linie pełnego wsunięcia przy wszystkich połączeniach kielichowych |  |  |  |  |  |  |

Numer  
stanowiska

|  |  |  |  |  |  |  |
|--|--|--|--|--|--|--|
|  |  |  |  |  |  |  |
|  |  |  |  |  |  |  |
|  |  |  |  |  |  |  |

**Rezultat 3. Osadzona kineta zbiorcza studzienki rewizyjnej**

|   |   |  |  |  |  |  |  |
|---|---|--|--|--|--|--|--|
| 1 | Kineta studzienki osadzona w piasku, usytuowana poziomo                           |  |  |  |  |  |  |
| 2 | Kineta usytuowana zgodnie z dokumentacją rysunkową – 130 cm od osi przewodu sieci |  |  |  |  |  |  |

**Przebieg 1. Montaż przyłącza kanalizacyjnego**

Zdający:

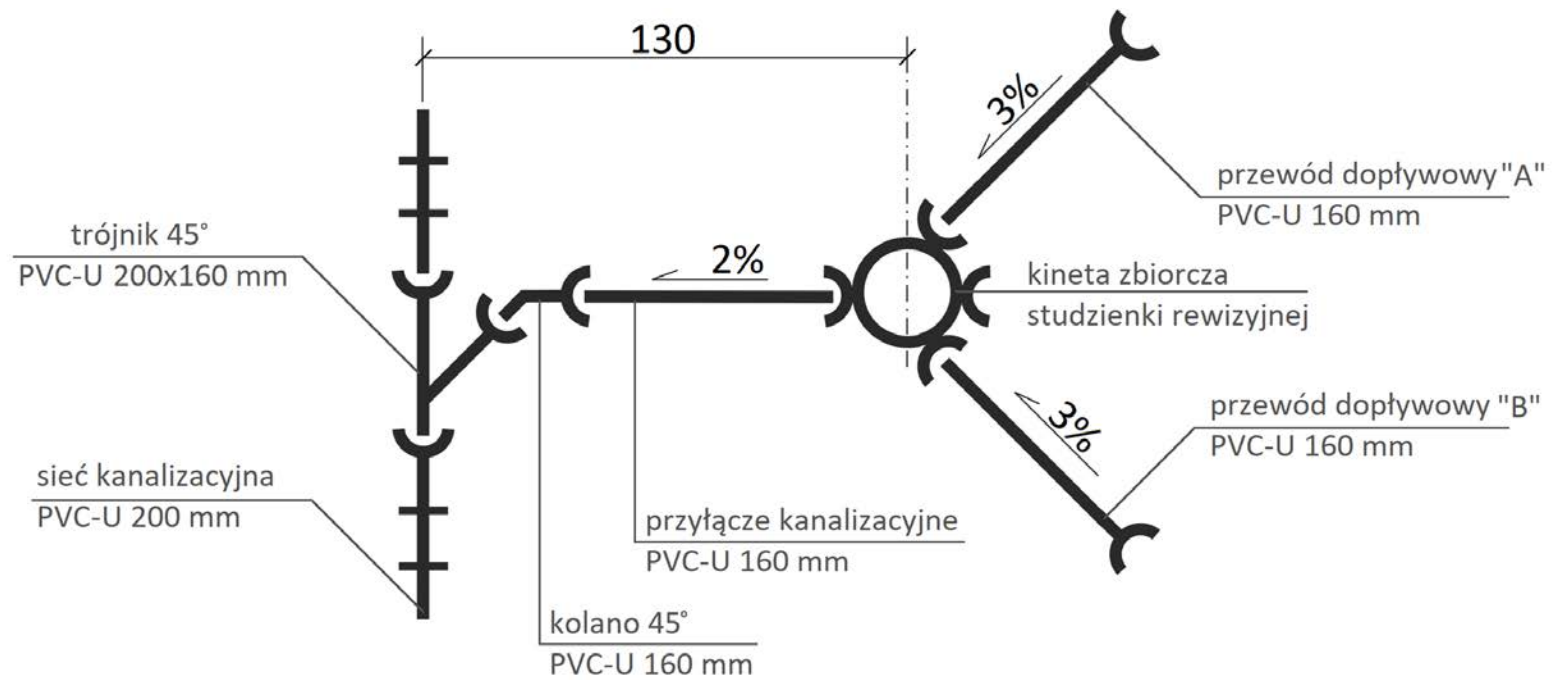
|   |  |  |  |  |  |  |  |
|---|--|--|--|--|--|--|--|
| 1 | ciął rurę piłą lub szlifierką kątową   |  |  |  |  |  |  |
| 2 | końce rury fazował – pilnikiem płaskim, gratował - gratownikiem  |  |  |  |  |  |  |
| 3 | podczas cięcia i fazowania miał założone okulary ochronne  |  |  |  |  |  |  |
| 4 | kielichy kształtek i kinety posmarował środkiem poślizgowym  |  |  |  |  |  |  |
| 5 | bose końce wszystkich rur posmarował środkiem poślizgowym  |  |  |  |  |  |  |
| 6 | materiały, narzędzia i sprzęt podczas wykonywania zadania składował w taki sposób, że nie utrudniały pracy |  |  |  |  |  |  |
| 7 | po wykonaniu zadania uporządkował stanowisko pracy, odpady umieścił w odpowiednim pojemniku                |  |  |  |  |  |  |

Egzaminator .....

*imię i nazwisko*

.....

*data i czytelny podpis*



Rysunek. Fragment sieci kanalizacyjnej

Wymiary [cm]