

*Arkusze zawiera informacje prawnie
chronione do momentu rozpoczęcia egzaminu*

Układ graficzny © CKE 2015



Nazwa kwalifikacji: **Organizacja procesów wytwarzania wyrobów odzieżowych**

Oznaczenie kwalifikacji: **A.49**

Numer zadania: **01**

Wypełnia zdający

Miejsce na naklejkę z numerem
PESEL i z kodem ośrodka

Numer PESEL zdającego*

--	--	--	--	--	--	--	--	--	--	--	--	--	--	--	--	--	--	--	--

A.49-01-15.08

Czas trwania egzaminu: **120 minut**

EGZAMIN POTWIERDZAJĄCY KWALIFIKACJE W ZAWODZIE
Rok 2015
CZĘŚĆ PRAKTYCZNA

Instrukcja dla zdającego

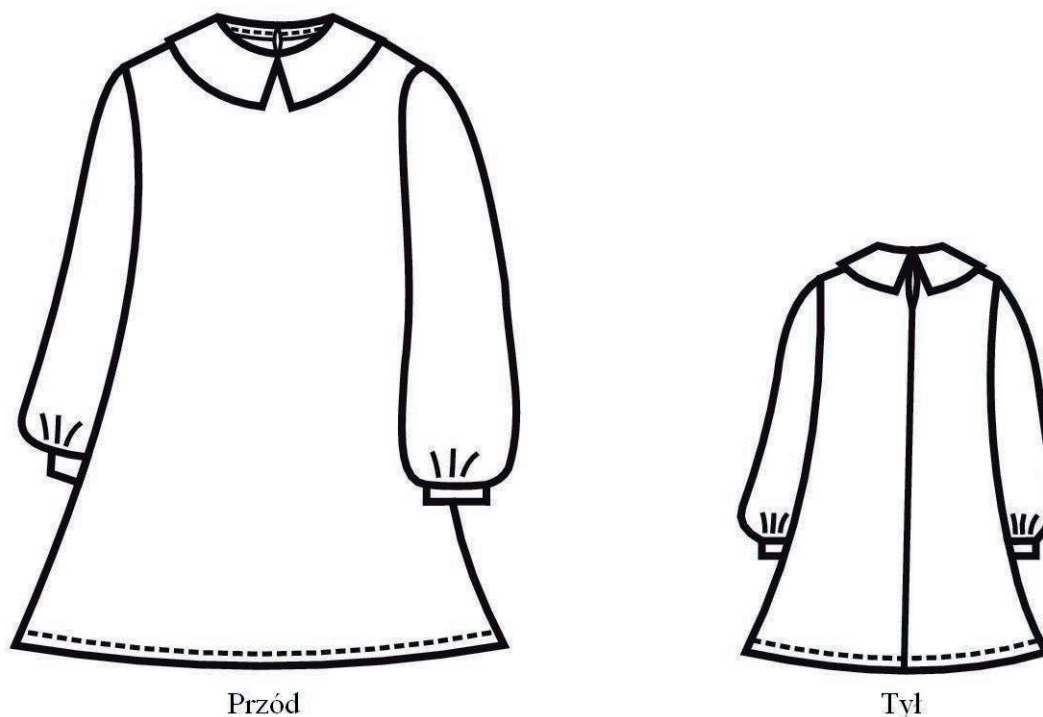
1. Na pierwszej stronie arkusza egzaminacyjnego wpisz w oznaczonym miejscu swój numer PESEL i naklej naklejkę z numerem PESEL i z kodem ośrodka.
2. Na KARCIE OCENY w oznaczonym miejscu przyklej naklejkę z numerem PESEL oraz wpisz:
 - swój numer PESEL*,
 - symbol cyfrowy zawodu,
 - oznaczenie kwalifikacji,
 - numer zadania,
 - numer stanowiska.
3. KARTĘ OCENY przełącz zespołowi nadzorującemu część praktyczną egzaminu.
4. Sprawdź, czy arkusz egzaminacyjny zawiera 7 stron i nie zawiera błędów. Ewentualny brak stron lub inne usterki zgłoś przez podniesienie ręki przewodniczącemu zespołu nadzorującego część praktyczną egzaminu (ZNCP).
5. Zapoznaj się z treścią zadania oraz stanowiskiem egzaminacyjnym. Masz na to 10 minut. Czas ten nie jest wliczony do czasu trwania egzaminu.
6. Czas rozpoczęcia i zakończenia pracy zapisz w widocznym miejscu przewodniczący ZNCP.
7. Wykonaj samodzielnie zadanie egzaminacyjne. Przestrzegaj zasad bezpieczeństwa i organizacji pracy.
8. Po zakończeniu wykonania zadania pozostaw arkusz egzaminacyjny na swoim stanowisku lub w miejscu wskazanym przez przewodniczącego ZNCP.
9. Po uzyskaniu zgody zespołu nadzorującego możesz opuścić salę/miejsce przeprowadzania egzaminu.

Powodzenia!

* w przypadku braku numeru PESEL – seria i numer paszportu lub innego dokumentu potwierdzającego tożsamości

Zadanie egzaminacyjne

Na podstawie rysunku modelowego sukienki (Rysunek 1.) zorganizuj proces wytwarzania 360 sztuk sukienek dziewczęcych w dwóch rozmiarach. W tym celu określ rodzaj i sposób warstwowania materiałów odzieżowych, dobierz maszyny i urządzenia do rozkroju materiałów odzieżowych, dobierz techniki klejenia elementów sukienki, określ metodę i system organizacji produkcji sukienek oraz podaj ich cechy. Zaplanuj przebieg procesu wytwarzania wyrobu odzieżowego w kolejności chronologicznej z uwzględnieniem zastosowanych maszyn i urządzeń. Informacje zapisz w karcie warstwowania materiałów odzieżowych (Tabela 1.), karcie maszyn i urządzeń do rozkroju materiałów odzieżowych (Tabela 2.), karcie klejenia elementów wyrobu odzieżowego (Tabela 3.), karcie organizacji procesu produkcyjnego w szwalni (Tabela 4.) oraz w karcie prac w szwalni (Tabela 5.).



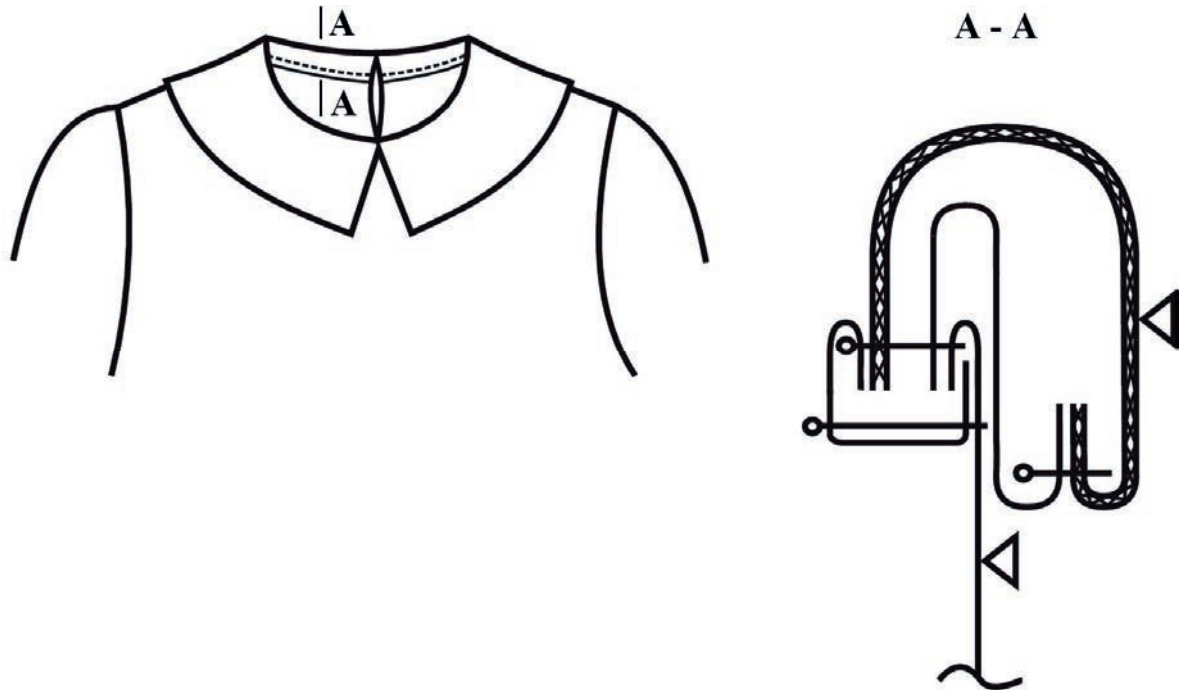
Rysunek 1. Model sukienki

Sukienki wykonane będą z etaminy o desenie przedstawionym na Rysunku 2.

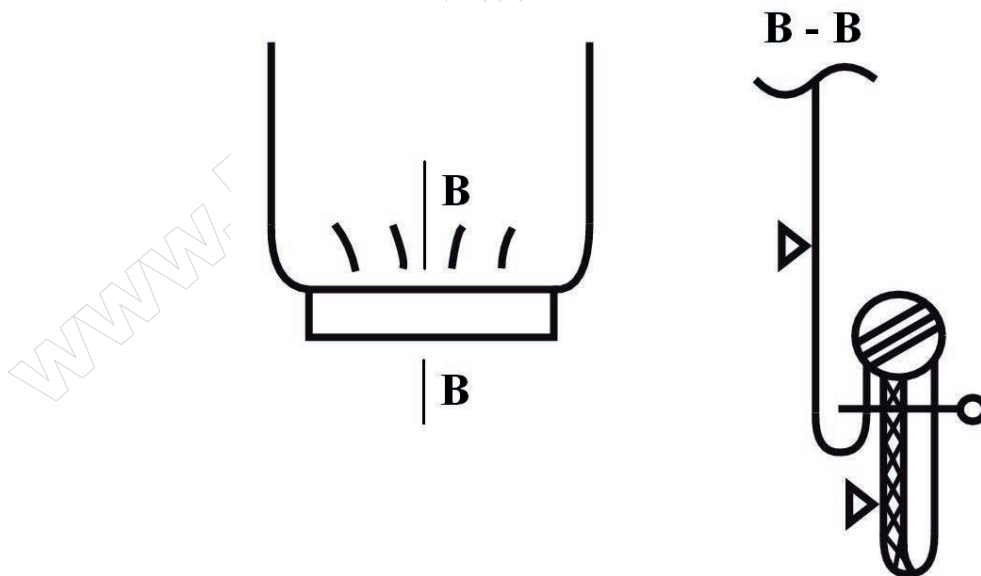


Rysunek 2. Wzór tkaniny

Kołnierzyk i mankiety wyrobu podklejone będą wkładem klejowym, wszyte zostaną zgodnie z rysunkami instruktażowymi 3 i 4 (Rysunek. 3 i 4).



Rysunek 3. Wszycie kołnierza



Rysunek 4. Wszycie mankietu

Tabela 1. Karta warstwowania materiałów odzieżowych

Lp.	Rodzaj materiału odzieżowego	Rodzaj warstwowania	Sposób warstwowania
1.	Tkanina zasadnicza		
2.	Wkład klejowy		

Tabela 2. Karta maszyn i urządzeń do rozkroju materiałów odzieżowych

Lp.	Etap rozkroju	Maszyny lub urządzenia do rozkroju
1.	Dzielenie nakładu na sekcje	
2.	Wykrawanie poszczególnych elementów sukni	

Tabela 3. Karta klejenia elementów wyrobu odzieżowego

Lp.	Element wyrobu odzieżowego	Technika klejenia
1.		
2.		

Tabela 4. Karta organizacji procesu produkcyjnego w szwalni

Lp.	Proces produkcyjny w szwalni	
1.	Metoda organizacji produkcji:	Cechy metody:
2.	System organizacji produkcji:	Cechy systemu:

