

Arkusze zawiera informacje prawnie chronione do momentu rozpoczęcia egzaminu

Układ graficzny © CKE 2018

**CENTRALNA
KOMISJA
EGZAMINACYJNA**

Nazwa kwalifikacji: **Wykonywanie robót związanych z budową i remontem sieci komunalnych**

Oznaczenie kwalifikacji: **B.08**

Numer zadania: **01**

Wypełnia zdający

Miejsce na naklejkę z numerem PESEL i z kodem ośrodka

Numer PESEL zdającego*

| | | | | | | | | | | |
|--|--|--|--|--|--|--|--|--|--|--|
| | | | | | | | | | | |
|--|--|--|--|--|--|--|--|--|--|--|

B.08-01-19.01

Czas trwania egzaminu: **120 minut**

EGZAMIN POTWIERDZAJĄCY KWALIFIKACJE W ZAWODZIE

Rok 2019

CZĘŚĆ PRAKTYCZNA

Instrukcja dla zdającego

1. Na pierwszej stronie arkusza egzaminacyjnego wpisz w oznaczonym miejscu swój numer PESEL i naklej naklejkę z numerem PESEL i z kodem ośrodka.
2. Na KARCIE OCENY w oznaczonym miejscu przyklej naklejkę z numerem PESEL oraz wpisz:
 - swój numer PESEL*,
 - oznaczenie kwalifikacji,
 - numer zadania,
 - numer stanowiska.
3. KARTĘ OCENY przekaz zespołowi nadzorującemu.
4. Sprawdź, czy arkusz egzaminacyjny zawiera 3 strony i nie zawiera błędów. Ewentualny brak stron lub inne usterki zgłoś przez podniesienie ręki przewodniczącemu zespołu nadzorującego.
5. Zapoznaj się z treścią zadania oraz stanowiskiem egzaminacyjnym. Masz na to 10 minut. Czas ten nie jest wliczany do czasu trwania egzaminu.
6. Czas rozpoczęcia i zakończenia pracy zapisze w widocznym miejscu przewodniczący zespołu nadzorującego.
7. Wykonaj samodzielnie zadanie egzaminacyjne. Przestrzegaj zasad bezpieczeństwa i organizacji pracy.
8. Jeżeli w zadaniu egzaminacyjnym występuje polecenie „zgłoś gotowość do oceny przez podniesienie ręki”, to zastosuj się do polecenia i poczekaj na decyzję przewodniczącego zespołu nadzorującego.
9. Po zakończeniu wykonania zadania pozostaw rezultaty oraz arkusz egzaminacyjny na swoim stanowisku lub w miejscu wskazanym przez przewodniczącego zespołu nadzorującego.
10. Po uzyskaniu zgody zespołu nadzorującego możesz opuścić salę/miejsce przeprowadzania egzaminu.

Powodzenia!

* w przypadku braku numeru PESEL – seria i numer paszportu lub innego dokumentu potwierdzającego tożsamość

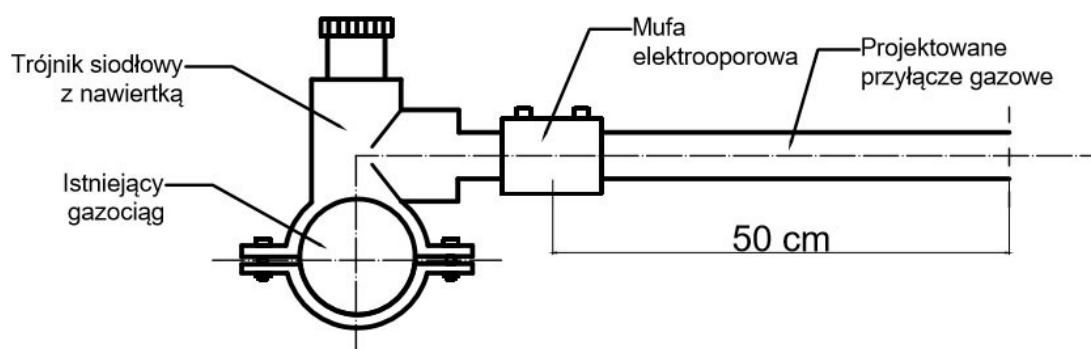
Zadanie egzaminacyjne

Wykonaj włączenie fragmentu projektowanego przyłącza gazowego do istniejącego gazociągu przy pomocy trójnika siodłowego z nawiertką PE 100 SDR 11. Włączenia dokonaj zgodnie z rysunkami 1 i 2 oraz warunkami technicznymi wykonania i odbioru robót związanych z budową i remontem sieci komunalnych.

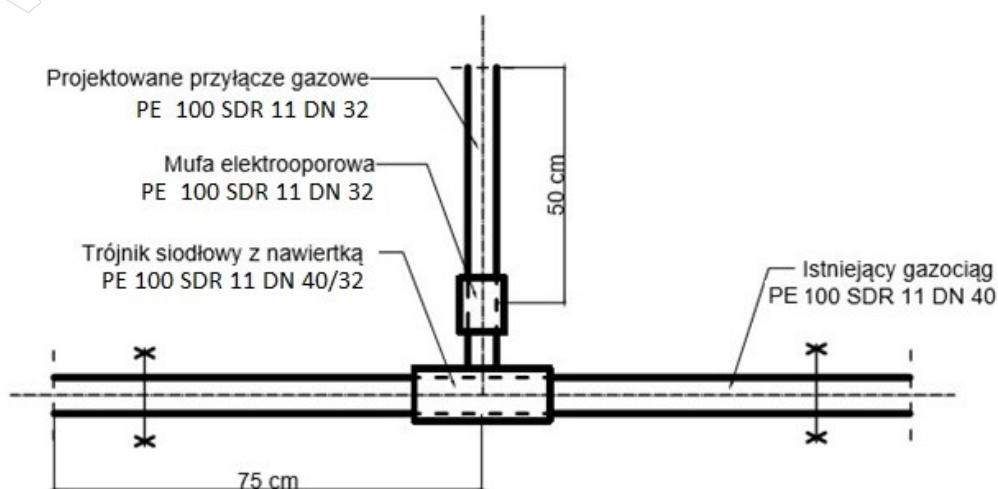
Przygotowanie rury DN 40 istniejącego gazociągu do włączenia trójnika siodłowego z nawiertką zgłoś przez podniesienie ręki przewodniczącemu ZN. Po uzyskaniu jego zgody możesz przystąpić do dalszych prac związanych z przyłączeniem projektowanego przyłącza gazowego.

Zadanie wykonaj na stanowisku wyposażonym w niezbędne materiały, narzędzia i sprzęt, przestrzegając zasad organizacji pracy, przepisów bezpieczeństwa i higieny pracy, ochrony przeciwpożarowej oraz ochrony środowiska.

Po wykonaniu prac oczyść używane narzędzia i sprzęt oraz uporządkuj stanowisko, a odpady umieść w odpowiednich pojemnikach.



Rysunek 1. Schemat szczegółowy węzła połączeniowego



Rysunek 2. Schemat montażu fragmentu projektowanego przyłącza gazowego

Warunki techniczne wykonania i odbioru robót związanych z budową i remontem sieci komunalnych

1. Oczyszczone na rurze DN 40 miejsce zgrzania trójnika siodłowego.
2. Rury są docięte prostopadle do osi.
3. Na rurze jest oznaczony markerem obszar cyklinowania miejsca, w którym ma być zamontowany trójnik siodłowy. Oznaczenie jest widoczne po zgrzaniu złązek.
4. Na rurach jest oznaczona markerem głębokość wsunięcia kształtki elektrooporowej. Oznaczenie jest widoczne po zgrzaniu złązek.
5. Rury przed zgrzewaniem elektrooporowym mają zeszkrobaną wierzchnią warstwę widoczną po zgrzaniu złązek.
6. Złączki i rury są przemyte alkoholem (odtłuszczone).
7. Trójnik siodłowy jest zamontowany na rurze.
8. Wykonane jest zgrzanie trójnika siodłowego na rurze.
9. Zgrzew jest opisany datą wykonania i numerem stanowiska zdającego na fragmencie istniejącego gazociągu.
10. Elektromufa jest zamontowana na rurze.
11. Wykonane jest zgrzanie elektromufy na rurze.
12. Zgrzew jest opisany datą wykonania i numerem stanowiska zdającego na projektowanym fragmencie przyłącza.
13. Nawiert rury został wykonany po zgrzaniu trójnika siodłowego i elektromufy na rurze.
14. Tolerancja od wymiarów podanych na rysunku wynosi ± 1 cm.

Czas przeznaczony na wykonanie zadania wynosi 120 minut.

Ocenie podlegać będą 2 rezultaty:

- przygotowana rura DN40 do montażu trójnika siodłowego oraz jego montaż,
- włączenie projektowanego przyłącza gazowego

oraz

przebieg montażu przyłącza gazowego.