

Nazwa kwalifikacji: **Organizacja procesów wytwarzania wyrobów odzieżowych**
Oznaczenie kwalifikacji: **MOD.11**
Numer zadania: **01**
Wersja arkusza: **SG**

Wypełnia zdający

Numer PESEL zdającego*

--	--	--	--	--	--	--	--	--	--	--	--	--	--	--	--	--	--	--	--

Miejsce na naklejkę z numerem
PESEL i z kodem ośrodka

Czas trwania egzaminu: 120 minut.

MOD.11-01-22.01-SG

EGZAMIN ZAWODOWY

Rok 2022

CZĘŚĆ PRAKTYCZNA

**PODSTAWA PROGRAMOWA
2019**

Instrukcja dla zdającego

1. Na pierwszej stronie arkusza egzaminacyjnego wpisz w oznaczonym miejscu swój numer PESEL i naklej naklejkę z numerem PESEL i z kodem ośrodka.
2. Na KARCIE OCENY w oznaczonym miejscu przyklej naklejkę z numerem PESEL oraz wpisz:
 - swój numer PESEL*,
 - oznaczenie kwalifikacji,
 - numer zadania,
 - numer stanowiska.
3. Sprawdź, czy arkusz egzaminacyjny zawiera 7 stron i nie zawiera błędów. Ewentualny brak stron lub inne usterki zgłoś przez podniesienie ręki przewodniczącemu zespołu nadzorującego.
4. Zapoznaj się z treścią zadania oraz stanowiskiem egzaminacyjnym. Masz na to 10 minut. Czas ten nie jest wliczany do czasu trwania egzaminu.
5. Czas rozpoczęcia i zakończenia pracy zapisze w widocznym miejscu przewodniczący zespołu nadzorującego.
6. Wykonaj samodzielnie zadanie egzaminacyjne. Przestrzegaj zasad bezpieczeństwa i organizacji pracy.
7. Po zakończeniu wykonania zadania pozostaw arkusz egzaminacyjny z rezultatami oraz KARTĘ OCENY na swoim stanowisku lub w miejscu wskazanym przez przewodniczącego zespołu nadzorującego.
8. Po uzyskaniu zgody zespołu nadzorującego możesz opuścić salę/miejsce przeprowadzania egzaminu.

Powodzenia!

* w przypadku braku numeru PESEL – seria i numer paszportu lub innego dokumentu potwierdzającego tożsamość

Zadanie egzaminacyjne

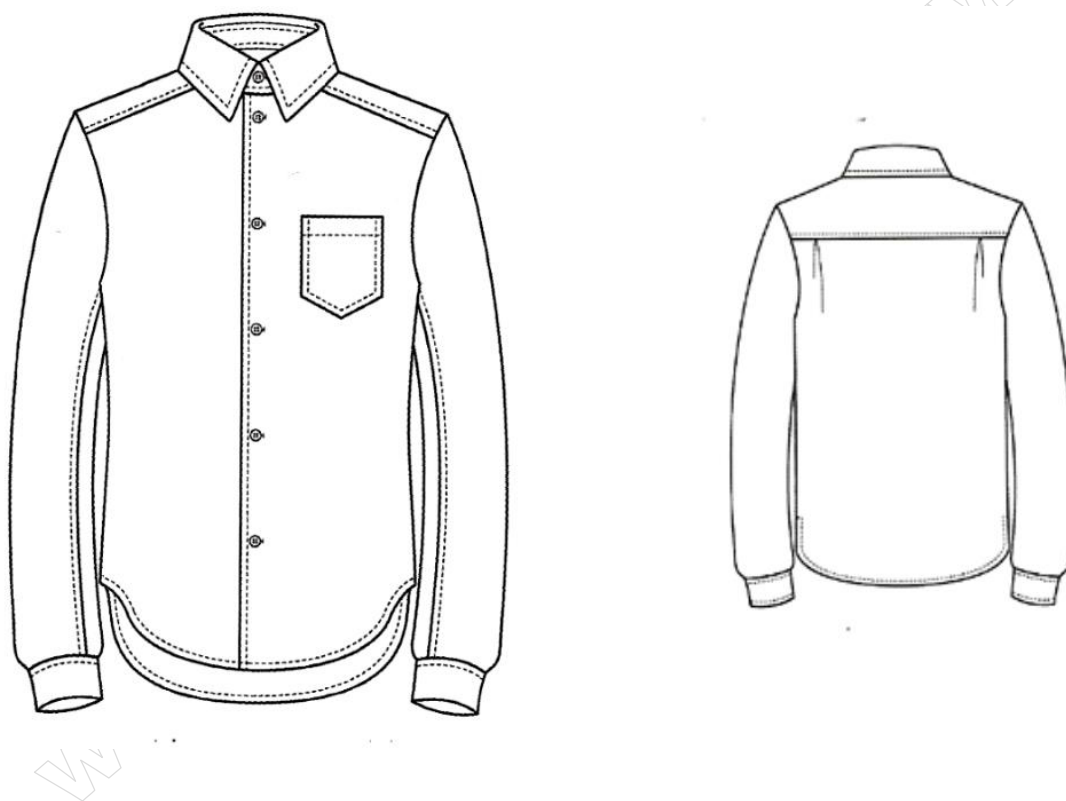
Młoda projektantka zaprojektowała koszulę męską o fasonie przedstawionym na rysunku modelowym. Projektantka planuje sprzedaż koszul w swoim e-sklepie.

W firmie odzieżowej specjalizującej się w szyciu koszul i ubrań męskich złożyła zamówienie na wykonanie krótkiej serii koszul z tkaniny bawełnianej w kolorze szarym w dwóch rozmiarach: L i XL.

Opracuj dokumentację koszuli męskiej, której elementy stanowią tabele 1 ÷ 4 zamieszczone w arkuszu egzaminacyjnym w części pt.: „Dokumentacja koszuli męskiej”. Do opracowania dokumentacji wykorzystaj informacje zawarte na rysunku modelowym i w opisie modelu.

Sporządź wykaz działań promocyjnych związanych ze sprzedażą koszul męskich w e-sklepie.

Rysunek modelowy koszuli męskiej



Opis modelu

Koszula męska z kołnierzem na stojące z tkaniny bawełnianej w kolorze szarym. Tył z karczkiem i dwiema zakładkami. Karczek dwuwarstwowy/dwuczęściowy. Szwy ramieniowe przesunięte na przody. Tył i przody wszyte pomiędzy karczek wierzchni i spodni. Przody na linii środka podwinięte i przestębnowane. Na lewym przodzie naszyta kieszeń. Zapięcie jednorzędowe pod szyję na 6 guzików. Stójka, kołnierz, brzeg kieszeni i mankiety wzmocnione wkładem klejowym. Karczek z przodu i tyłu, szwy w rękawach, kołnierzu, mankiety i stójka, stębnowane na 0,5 cm. Boki i rękawy zszyte na overlocku 5-nitkowym/ maszynie łącząco-obrzucającej. Dół koszuli wykończony szwem obrębiającym, obrzucony, podwinięty i przestębnowany.

Czas przeznaczony na wykonanie zadania wynosi 120 minut.

Ocenię podlegać będzie 5 rezultatów:

- karta pracy w krojowni – tabela 1,
- karta pracy w szwalni – wykaz czynności wytwarzania koszuli męskiej – tabela 2,
- karta pracy w szwalni – montaż i wykończenie koszuli męskiej – tabela 3,
- rysunek instruktażowy naszywania kieszeni – tabela 4,
- wykaz działań promocyjnych związanych ze sprzedażą koszul męskich w e-sklepie – tabela 5.

Dokumentacja koszuli męskiej

Tabela 1. Karta pracy w krojowni

Rodzaj planowanego układu szablonów		
.....		
Lp.	Nazwa etapu	Nazwa zastosowanej maszyny lub urządzenia

Tabela 2. Karta pracy w szwalni – wykaz czynności wytwarzania koszuli męskiej

Nazwa elementu	Nr zabiegu	Nazwa zabiegu
Kołnierz/stójka		
Tył/Przód/Karczek		
Rękawy/Mankiety		

Tabela 3. Karta pracy w szwalni – montaż i wykończenie koszuli męskiej

Etapy łączenia węzłów technologicznych	Nr zabiegu	Nazwa zabiegu
Montaż i wykończenie		

Tabela 4. Rysunek instruktażowy naszycia kieszeni

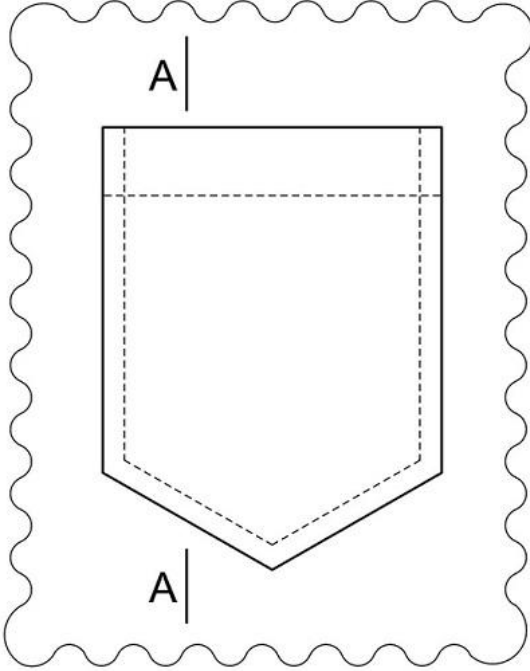
Widok węzła	Przekrój węzła z numeracją elementów oraz zaznaczeniem kolejności zabiegów
	<p style="text-align: center;"><u>A-A</u></p>
Wykaz elementów	Wykaz zabiegów
<p>.....</p> <p>.....</p> <p>.....</p> <p>.....</p>	<p>.....</p> <p>.....</p> <p>.....</p> <p>.....</p>

Tabela 5. Wykaz działań promocyjnych związanych ze sprzedażą koszul męskich w e-sklepie

Działania promocyjne	Uzasadnienie doboru działań (co najmniej 3 argumenty)
.....
.....
.....
.....
.....
.....
.....
.....
.....
.....
.....
.....
.....
.....
.....
.....
.....
.....
.....
.....
.....
.....
.....
.....