

Nazwa kwalifikacji: **Montaż i obsługa maszyn i urządzeń**
Symbol kwalifikacji: **MEC.03**
Numer zadania: **02**
Wersja arkusza: **SG**

Wypełnia zdający

Numer PESEL zdającego*

--	--	--	--	--	--	--	--	--	--	--	--	--	--	--	--	--	--	--	--

Miejsce na naklejkę z numerem
PESEL i z kodem ośrodka

Czas trwania egzaminu: **120** minut.

MEC.03-02-25.01-SG

EGZAMIN ZAWODOWY

Rok 2025

CZĘŚĆ PRAKTYCZNA

**PODSTAWA PROGRAMOWA
2019**

Instrukcja dla zdającego

1. Na pierwszej stronie arkusza egzaminacyjnego wpisz w oznaczonym miejscu swój numer PESEL i naklej naklejkę z numerem PESEL i z kodem ośrodka.
2. Na KARCIE OCENY w oznaczonym miejscu przyklej naklejkę z numerem PESEL oraz wpisz:
 - swój numer PESEL*,
 - oznaczenie kwalifikacji,
 - numer zadania,
 - numer stanowiska.
3. KARTĘ OCENY przekaż zespołowi nadzorującemu.
4. Sprawdź, czy arkusz egzaminacyjny zawiera 4 strony i nie zawiera błędów. Ewentualny brak stron lub inne usterki zgłoś przez podniesienie ręki przewodniczącemu zespołu nadzorującego.
5. Zapoznaj się z treścią zadania oraz stanowiskiem egzaminacyjnym. Masz na to 10 minut. Czas ten nie jest wliczany do czasu trwania egzaminu.
6. Czas rozpoczęcia i zakończenia pracy zapisze w widocznym miejscu przewodniczący zespołu nadzorującego.
7. Wykonaj samodzielnie zadanie egzaminacyjne. Przestrzegaj zasad bezpieczeństwa i organizacji pracy.
8. Jeżeli w zadaniu egzaminacyjnym występuje polecenie „zgłoś gotowość do oceny przez podniesienie ręki”, to zastosuj się do polecenia i poczekaj na decyzję przewodniczącego zespołu nadzorującego.
9. Po zakończeniu wykonania zadania pozostaw rezultaty oraz arkusz egzaminacyjny na swoim stanowisku lub w miejscu wskazanym przez przewodniczącego zespołu nadzorującego.
10. Po uzyskaniu zgody zespołu nadzorującego możesz opuścić salę/miejsce przeprowadzania egzaminu.

Powodzenia!

* w przypadku braku numeru PESEL – seria i numer paszportu lub innego dokumentu potwierdzającego tożsamość

Zadanie egzaminacyjne

Zmontuj przedstawiony na rysunku 1 zespół napędowy pilarki tarczowej.

Brakujący wpust wykonaj zgodnie z rysunkiem 2. Przed wykonaniem wpustu, na podstawie pomiarów czopa wałka znajdującego się na stanowisku egzaminacyjnym oraz tabeli 1, uzupełnij wymiary na rysunku 2.

Uwaga: Wykonany wpust musi pasować ciasno do rowka wpustowego na jego szerokości.

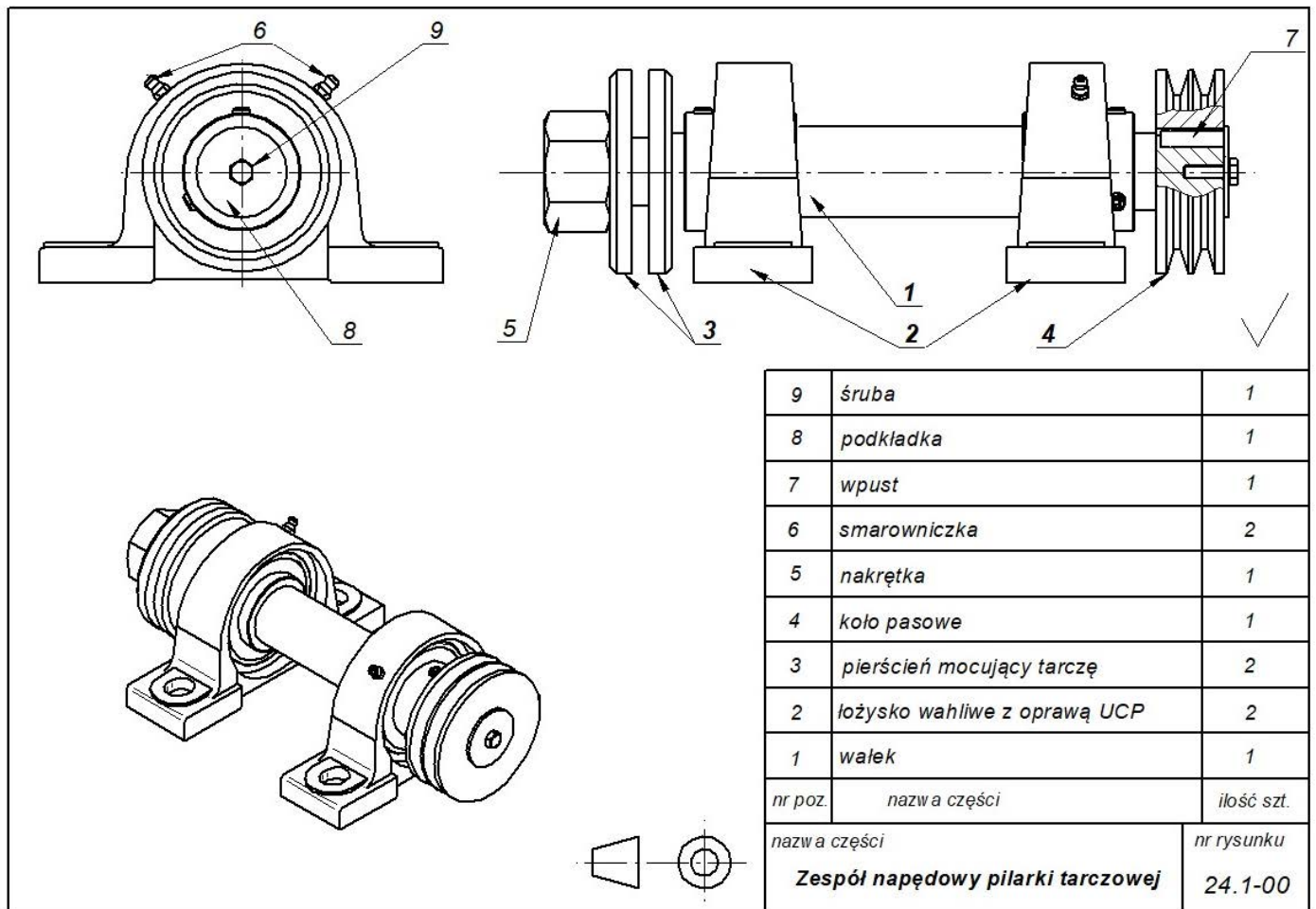
Przed przystąpieniem do montażu wykonaj pomiary wałka, a wyniki zapisz w karcie pomiarowej.

Zmontuj zespół napędowy pilarki tarczowej. Zabezpiecz łożyska i koło pasowe przed przesuwaniem.

Niezbędny do wykonania wpustu materiał oraz pozostałe części do montażu zespołu napędowego pilarki tarczowej znajdują się na stanowisku egzaminacyjnym.

Zadanie wykonaj na przygotowanym stanowisku egzaminacyjnym z zachowaniem zasad bezpieczeństwa i higieny pracy.

Po wykonaniu zadania oczyść narzędzia i uporządkuj stanowisko pracy.



Rysunek 1. Zespół napędowy pilarki tarczowej

Tabela 1. Zależność wymiarów wpustu od średnicy wałka w mm

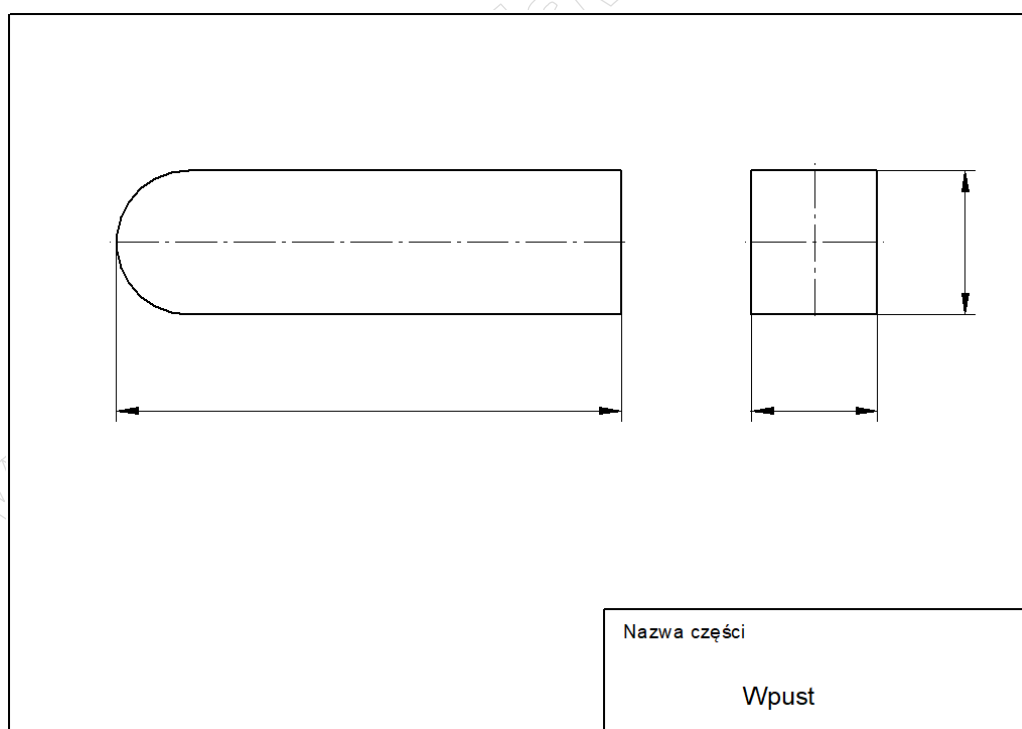
Lp.	średnica wałka		wymiarы wpustu		
	ponad	do	szerokość b	wysokość h	długość l
1.	17	22	6	6	14–70
2.	22	30	8	7	18–90
3.	30	38	10	8	22–110
4.	38	44	12	8	28–140

Czas przeznaczony na wykonanie zadania wynosi 120 minut.

Ocenie podlegać będą 3 rezultaty:

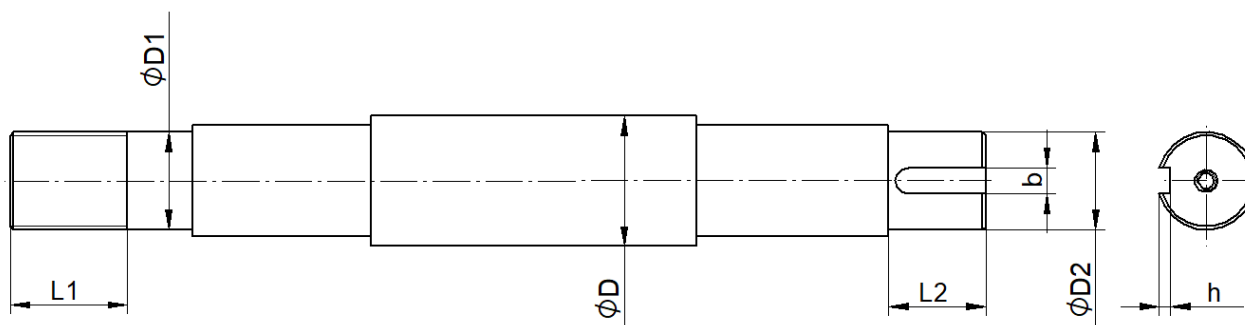
- uzupełniony rysunek 2 i wykonany wpust,
- karta pomiarowa,
- zmontowany zespół napędowy pilarki tarczowej

oraz przebieg wykonania wpustu i montażu zespołu napędowego pilarki tarczowej.



Rysunek 2. Wpust

KARTA POMIAROWA



Lp.	Mierzony wymiar	Wynik pomiaru [mm]
1.	L1	
2.	L2	
3.	ØD	
4.	ØD1	
5.	ØD2	
6.	b	
7.	h	

www.EgzaminZawodowy.info