

**Arkusz zawiera informacje prawnie
chronione do momentu rozpoczęcia egzaminu**

Układ graficzny © CKE 2018

CKE **CENTRALNA
KOMISJA
EGZAMINACYJNA**

Nazwa kwalifikacji: **Projektowanie wyrobów odzieżowych**

Oznaczenie kwalifikacji: **A.48**

Numer zadania: **01**

Wypełnia zdający

Miejsce na naklejkę z numerem
PESEL i z kodem ośrodka

Numer PESEL zdającego*

--	--	--	--	--	--	--	--	--	--	--	--	--	--	--	--	--	--	--	--

A.48-01-19.01

Czas trwania egzaminu: **120 minut**

EGZAMIN POTWIERDZAJĄCY KWALIFIKACJE W ZAWODZIE Rok 2019 CZEŚĆ PRAKTYCZNA

Instrukcja dla zdającego

1. Na pierwszej stronie arkusza egzaminacyjnego wpisz w oznaczonym miejscu swój numer PESEL i naklej naklejkę z numerem PESEL i z kodem ośrodka.
2. Na KARCIE OCENY w oznaczonym miejscu przyklej naklejkę z numerem PESEL oraz wpisz:
 - swój numer PESEL*,
 - oznaczenie kwalifikacji,
 - numer zadania,
 - numer stanowiska.
3. Sprawdź, czy arkusz egzaminacyjny zawiera 8 stron i nie zawiera błędów. Ewentualny brak stron lub inne usterki zgłoś przez podniesienie ręki przewodniczącemu zespołu nadzorującego.
4. Zapoznaj się z treścią zadania oraz stanowiskiem egzaminacyjnym. Masz na to 10 minut. Czas ten nie jest wliczany do czasu trwania egzaminu.
5. Czas rozpoczęcia i zakończenia pracy zapisze w widocznym miejscu przewodniczący zespołu nadzorującego.
6. Wykonaj samodzielnie zadanie egzaminacyjne. Przestrzegaj zasad bezpieczeństwa i organizacji pracy.
7. Po zakończeniu wykonania zadania pozostaw arkusz egzaminacyjny z rezultatami oraz KARTĘ OCENY na swoim stanowisku lub w miejscu wskazanym przez przewodniczącego zespołu nadzorującego.
8. Po uzyskaniu zgody zespołu nadzorującego możesz opuścić salę/miejsce przeprowadzania egzaminu.

Powodzenia!

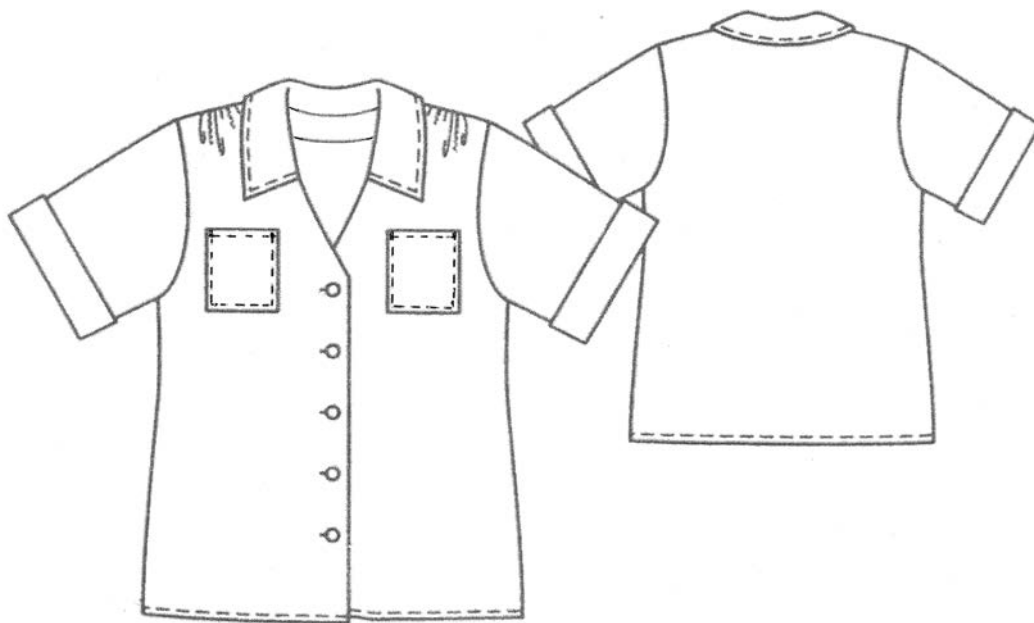
* w przypadku braku numeru PESEL – seria i numer paszportu lub innego dokumentu potwierdzającego tożsamość

Zadanie egzaminacyjne

Na podstawie rysunku modelowego i opisu modelu opracuj skróconą dokumentację techniczno-technologiczną, niezbędną do wykonania serii bluzek damskich na zamówienie klienta detalicznego. Bluzki będą uszyte z tkaniny lnianej z dodatkiem elany w kolorze czerwonym, o luźnej strukturze.

Dokumentację stanowią tabele 1÷6, które są zamieszczone w arkuszu egzaminacyjnym w części pt.: Dokumentacja techniczno-technologiczna bluzki damskiej. Tabele wypełnij.

Po zakończeniu zadania pozostaw arkusz egzaminacyjny na stanowisku egzaminacyjnym.



Rysunek modelowy bluzki damskiej

Opis modelu

Bluzka damska z krótkimi rękawami z tkaniny lnianej z dodatkiem elany, o luźnej strukturze, w kolorze czerwonym. Na przodach nakładane kieszenie. Bluzka zapinana na 5 guzików, pod szyją dekolot w kształcie litery V i kołnierz płaski. Rękawy wykończone mankietem wywiniętym i zamocowanym na linii szwów w rękawach. Mankiety zszyte, złożone w połowie szerokości, doszyte do dołów rękawów, szwy obrzucone. Górna krawędź kieszeni wykończona obrębem i przestębnowana na szerokość 1,5 cm. Kieszenie przestębnowane na szerokość 0,1 cm. Przód bluzki marszczony na linii szwu ramieniowego. Przody bluzki na linii środka w części zapięcia wykończone obłożeniem krojonym razem z przodem, podklejone wkładem klejowym. Obłożenie podkroju szyi w przodach i tyle podklejone wkładem klejowym, zszyte szwem zwykłym, rozprasowane, krawędź zewnętrzna obrzucona. Kołnierz usztywniony wkładem klejowym. Szwy boczne, ramieniowe, wewnętrzne rękawów zszyte i obrzucone. Dół bluzki wykończony obrębem o szerokość 1,5 cm.

Czas przeznaczony na wykonanie zadania wynosi 120 minut.

Ocenić będą 6 rezultatów:

- wykaz parametrów tkaniny lnianej z dodatkiem elany przeznaczonej na bluzkę damską - tabela 1,
- wymagania techniczne wykonania bluzki damskiej - tabela 2,
- informacje o sposobie konserwacji bluzki damskiej - tabela 3,
- chronologiczne zestawienie zabiegów łączenia elementów bluzki damskiej - tabela 4,
- chronologiczne zestawienie zabiegów montażu i wykończenia bluzki damskiej - tabela 5,
- rysunek instruktażowy wykończenia dołu krótkiego rękawa mankietem - tabela 6.

www.EgzaminZawodowy.info

Dokumentacja techniczno-technologiczna bluzki damskiej

Tabela 1. Wykaz parametrów tkaniny lnianej z dodatkiem elany przeznaczonej na bluzkę damską

Właściwości higieniczne tkaniny lnianej z dodatkiem elany przeznaczonej na bluzkę damską (co najmniej trzy właściwości)	
Nazwa właściwości	Uzasadnienie w odniesieniu do przeznaczenia tkaniny

Tabela 2. Wymagania techniczne wykonania bluzki damskiej

Rodzaje szwów z uwzględnieniem ich szerokości		
Lp.	Nazwa szwu	Szerokość szwu [cm]
Wykaz maszyn i urządzeń stanowiących wyposażenie szwalni niezbędnych do wykonania bluzki damskiej z uwzględnieniem parametrów ściągów		
Lp.	Nazwa maszyny, urządzenia	Parametry ściegu

Tabela 3. Informacje o sposobie konserwacji bluzki damskiej

Lp.	Nazwa zabiegu konserwacji	Znak/opis konserwacji

www.EgzaminZawodowy.info

Tabela 4. Chronologiczne zestawienie zabiegów łączenia elementów bluzki damskiej

Nazwa elementu konstrukcyjnego	Lp.	Opis zabiegu
Kieszenie, kołnierz i obłożenie		
Przód i tył		
Rękawy		

Tabela 5. Chronologiczne zestawienie zabiegów montażu i wykończenia bluzki damskiej

Nazwa elementu konstrukcyjnego	Lp.	Opis zabiegu
Montaż		
Wykończenie		
Obróbka parowo-ciepła		

Tabela 6. Rysunek instruktażowy wykończenia dołu krótkiego rękawa mankietem

Przekrój węzła
(Ponumerować elementy i zabiegi)



Wykaz elementów (z uwzględnieniem numeracji)

Wykaz zabiegów (z uwzględnieniem numeracji)

www.EgzaminZawodowy.info