

Arkusz zawiera informacje prawnie chronione do momentu rozpoczęcia egzaminu

Układ graficzny © CKE 2016

CKE
**CENTRALNA
KOMISJA
EGZAMINACYJNA**

Nazwa kwalifikacji: **Wykonywanie czynności pomocniczych z zakresu usług weterynaryjnych**

Oznaczenie kwalifikacji: **R.10**

Wersja arkusza: **X**

R.10-X-17.01

Czas trwania egzaminu: **60 minut**

EGZAMIN POTWIERDZAJĄCY KWALIFIKACJE W ZAWODZIE
Rok 2017
CZĘŚĆ PISEMNA

Instrukcja dla zdającego

1. Sprawdź, czy arkusz egzaminacyjny zawiera 11 stron. Ewentualny brak stron lub inne usterki zgłoś przewodniczącemu zespołu nadzorującego.
2. Do arkusza dołączona jest KARTA ODPOWIEDZI, na której w oznaczonych miejscach:
 - wpisz oznaczenie kwalifikacji,
 - zamaluj kratkę z oznaczeniem wersji arkusza,
 - wpisz swój numer PESEL*,
 - wpisz swoją datę urodzenia,
 - przyklej naklejkę ze swoim numerem PESEL.
3. Arkusz egzaminacyjny zawiera test składający się z 40 zadań.
4. Za każde poprawnie rozwiązane zadanie możesz uzyskać 1 punkt.
5. Aby zdać część pisemną egzaminu musisz uzyskać co najmniej 20 punktów.
6. Czytaj uważnie wszystkie zadania.
7. Rozwiązania zaznaczaj na KARCIE ODPOWIEDZI długopisem lub piórem z czarnym tuszem/atramentem.
8. Do każdego zadania podane są cztery możliwe odpowiedzi: A, B, C, D. Odpowiada im następujący układ krerek w KARCIE ODPOWIEDZI:

A	B	C	D
---	---	---	---

9. Tylko jedna odpowiedź jest poprawna.
10. Wybierz właściwą odpowiedź i zamaluj kratkę z odpowiadającą jej literą – np., gdy wybrałeś odpowiedź „A”:

<input checked="" type="checkbox"/>	B	C	D
-------------------------------------	---	---	---

11. Staraj się wyraźnie zaznaczać odpowiedzi. Jeżeli się pomylisz i błędnie zaznaczysz odpowiedź, otocz ją kółkiem i zaznacz odpowiedź, którą uważasz za poprawną, np.

<input checked="" type="checkbox"/>	B	C	<input checked="" type="checkbox"/>
-------------------------------------	---	---	-------------------------------------

12. Po rozwiązaniu testu sprawdź, czy zaznaczyłeś wszystkie odpowiedzi na KARCIE ODPOWIEDZI i wprowadziłeś wszystkie dane, o których mowa w punkcie 2 tej instrukcji.

Pamiętaj, że oddajesz przewodniczącemu zespołu nadzorującego tylko KARTĘ ODPOWIEDZI.

Powodzenia!

* w przypadku braku numeru PESEL – seria i numer paszportu lub innego dokumentu potwierdzającego tożsamość

Zadanie 1.

Narzędzie pokazane na ilustracji przeznaczone jest do poskramiania

- A. świń.
- B. koni.
- C. owiec.
- D. bydła.



Zadanie 2.

Naukę zajmującą się rozpoznawaniem chorób nazywa się

- A. diagnostyką.
- B. patogenezą.
- C. patologią.
- D. etiologią.

Zadanie 3.

Badając fizykalnie głowę jelita ślepego u konia, należy omacać okolice

- A. prawej słabizny.
- B. przedpepkową.
- C. lewej słabizny.
- D. pachwinową.

Zadanie 4.

Krew od konia pobierana jest najczęściej z żyły

- A. odpiszczelowej.
- B. czczej przedniej.
- C. szyjnej zewnętrznej.
- D. szyjnej jarzmowej wewnętrznej.

Zadanie 5.

Ilustracja przedstawia badanie

- A. bronchoskopowe.
- B. oftalmoskopowe.
- C. rynoskopowe.
- D. otoskopowe.



Zadanie 6.

Prawidłowa liczba oddechów na minutę u psa w spoczynku wynosi

- A. 4–7 oddechów.
- B. 10–30 oddechów.
- C. 40–60 oddechów.
- D. 70–100 oddechów.

Zadanie 7.

temperatura 37,5-38,5°C	tętno 28–40 / min	oddechy 8–16 / min
-------------------------	-------------------	--------------------

Parametry CTO przedstawione powyżej są prawidłowe dla

- A. konia.
- B. świni.
- C. bydła.
- D. psa.

Zadanie 8.

U bydła obserwuje się obfite ślinienie, silny niepokój, próby przelknięcia i szybko narastające wzdęcie; podczas próby sondowania natrafia się opór we wprowadzaniu sondy.

Opis wskazuje na

- A. zapalenie gardła.
- B. zatkanie przełyku.
- C. wzdęcie żwacza.
- D. przemieszczenie trawieńca.

Zadanie 9.

Za pomocą waginoskopu wykonuje się

- A. opukiwanie.
- B. omacywanie.
- C. osłuchiwanie.
- D. wzniernikowanie.

Zadanie 10.

Wprowadzenie endoskopu do jamy otrzewnowej nazywa się

- A. artroskopia.
- B. gastroskopia.
- C. laparoscopia.
- D. bronchoskopia.

Zadanie 11.

Zdjęcie RTG przedstawia wynik badania

- A. płodów w macicy.
- B. żołądka z kontrastem.
- C. jelita cienkiego z ciałem obcym.
- D. pęcherza moczowego z kontrastem.



Zadanie 12.

Litera P na zdjęciu RTG oznacza

- A. pelvis – miednicę.
- B. kość piszczelową.
- C. panewkę miednicy.
- D. prawą stronę zwierzęcia.



Zadanie 13.

W celu wykrycia inwazji nużeńców u psów bada się

- A. rozmaz krwi.
- B. zeszkrobinę skóry.
- C. kał metodą flotacji.
- D. kał metodą sedymentacji.

Zadanie 14.

Zestaw przedstawiony na ilustracji służy do pobierania

- A. krwi.
- B. mleka.
- C. moczu.
- D. treści żwacza.



Zadanie 15.

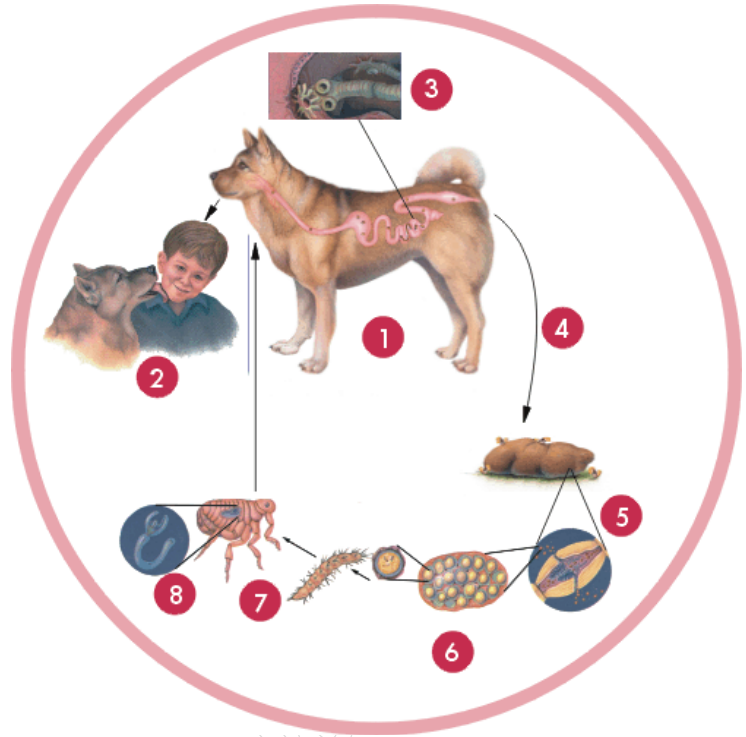
Próbki moczu do badań bakteriologicznych należy dostarczyć do laboratorium w ciągu

- A. 24 godzin, przechowując w temp. poniżej 0°C.
- B. 12 godzin, przechowując w temp. około 15°C.
- C. 8 godzin, przechowując w temp. pokojowej.
- D. 4 godzin, przechowując w temp. 2-8°C.

Zadanie 16.

Schemat przedstawia cykl życiowy

- A. tasiemca bąblowcowego.
- B. włosogłówki psiej.
- C. tasiemca psiego.
- D. glisty psiej.



Zadanie 17.

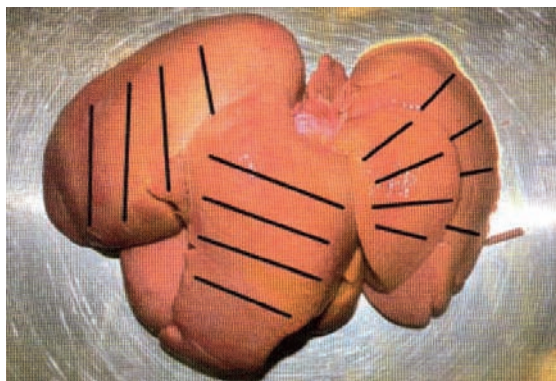
Nauka zajmująca się reakcją odpornościowo-obronną organizmu na patogen to

- A. serologia.
- B. immunologia.
- C. mikrobiologia.
- D. transplantologia.

Zadanie 18.

Na ilustracji przedstawione są linie cięcia w czasie przeprowadzania sekcji

- A. śledziony.
- B. wątroby.
- C. mózgu.
- D. serca.



Zadanie 19.

Zestaw przedstawiony na ilustracji to narzędzia do wykonywania

- A. zabiegów ginekologicznych.
- B. operacji ortopedycznych.
- C. kastracji samców.
- D. sekcji zwłok.



Zadanie 20.

Zdolność mikroorganizmów do przenikania przez bariery ochronne ustroju, namnażania się i rozprzestrzeniania w nim, nazywa się

- A. rozsiewalnością.
- B. napastliwością.
- C. inwazyjnością.
- D. zjadliwością.

Zadanie 21.

Czerniak jest schorzeniem o etiologii

- A. wirusowej.
- B. bakteryjnej.
- C. pasożytniczej.
- D. nowotworowej.

Zadanie 22.

Na skutek długotrwałego niedokrwienia narządy ulegają

- A. atrofii.
- B. nekrozie.
- C. hipertrofii.
- D. degeneracji.

Zadanie 23.

Najbardziej wrażliwymi na promieniowanie RTG narządami są

- A. mózg i mięsień sercowy.
- B. gonady i szpik kostny.
- C. żołądek i wątroba.
- D. skóra i włosy.

Zadanie 24.

Krew do badań biochemicznych pobiera się do probówki

- A. z cytrynianem sodu.
- B. z heparyną litową.
- C. czystej i suchej.
- D. z EDTA.

Zadanie 25.

Tasiemiec uzbrojony występuje

- A. u koni.
- B. u bydła.
- C. u świń.
- D. u owiec.

Zadanie 26.

Pasożyt pokazany na ilustracji to

- A. wesz.
- B. pchła.
- C. wszoł.
- D. nużeniec.



Zadanie 27.

Drogą aerogenną szerzy się u psów

- A. tężec.
- B. nosówka.
- C. borelioza.
- D. toksoplazmoza.

Zadanie 28.

Transfuzję krwi u zwierząt przeprowadza się w przypadku

- A. cukrzycy.
- B. ochwatu.
- C. anemii.
- D. ketozy.

Zadanie 29.

Schorzenie występuje u zwierząt młodych, rozwija się bardzo powoli, czasami nawet w przeciągu kilku miesięcy. Jego początkiem jest zazwyczaj powiększenie stawów skokowych i nadgarstkowych, a także różańcowate zgrubienia na końcach żeber. Oprócz tego może wystąpić bolesność i kulawizna kończyn, wklęsnięcie kręgosłupa, łukowate wygięcie kończyn, zmiany na zębach (uszkodzone szkliwo, opóźniona wymiana zębów mlecznych na stałe). Czasami występują bardziej ogólne objawy, jak niechęć do ruchu, brak apetytu i osowiałość, osłabienie odporności organizmu.

Opisane objawy towarzyszą

- A. krzywicy.
- B. osteoporozie.
- C. urazom kości.
- D. dysplazji stawu biodrowego.

Zadanie 30.

Na wydruku z morfologii krwi psa widnieje informacja: PLT 850 (200–580 tys./ μ l). Wynik świadczy

- A. o trombocytozie.
- B. o erytrocytozie.
- C. o erytropenii.
- D. o limfopenii.

Zadanie 31.

Nierównomierna praca serca nazywana jest

- A. bradykardią.
- B. tachykardią.
- C. miocardią.
- D. arytmia.

Zadanie 32.

Który z wymienionych preparatów działa przeciw ektopasożytom?

- A. Fiprex.
- B. Rabisin.
- C. Betamox.
- D. Ketamina.

Zadanie 33.

	Średnica (mm)	Skala G	Prędkość przepływu ml/min
Wenflon żółty	0,7	24	13
Wenflon niebieski	0,8	22	31
Wenflon różowy	1,0	20	64
Wenflon zielony	1,2	18	80
Wenflon biały	1,4	17	125
Wenflon szary	1,7	16	180
Wenflon czerwony	2,0	14	270

Lekarz weterynarii chce dokonać wlewu dożylnego u psa. Jaki kolor wenflonu powinien zastosować, jeżeli ma podać 500 ml płynu fizjologicznego z prędkością przepływu 80 ml/min?

- A. Niebieski.
- B. Różowy.
- C. Zielony.
- D. Biały.

Zadanie 34.

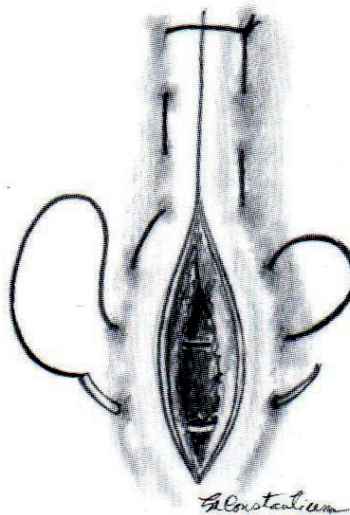
Leki drażniące najczęściej podaje się drogą wlewów

- A. dożylnych.
- B. podskórnych.
- C. doodbytniczych.
- D. dootrzewnowych.

Zadanie 35.

Zaprezentowany szew chirurgiczny to szew

- A. „zetka”.
- B. śródskórny.
- C. ciągły „na okrętke”.
- D. materacowy poziomy ciągły.



Zadanie 36.

Przedstawione kleszcze służą do

- A. kastracji ogierów.
- B. usuwania zębów u koni.
- C. pomocy porodowej u świń.
- D. zakładania kółek nosowych u buhajów.



Zadanie 37.

Urządzenie widoczne na ilustracji ma zastosowanie w fizjoterapii zwierząt, najczęściej w przypadkach naderwań i naciągnięć mięśni, przy procesach zapalnych stawów i zrostowych kości oraz leczeniu trudno gojących się ran. Urządzenie to służy do

- A. hydroterapii.
- B. laseroterapii.
- C. kinezyterapii.
- D. magnetoterapii.



Zadanie 38.

Zabieg rehabilitacyjny pokazany na ilustracji nazywa się

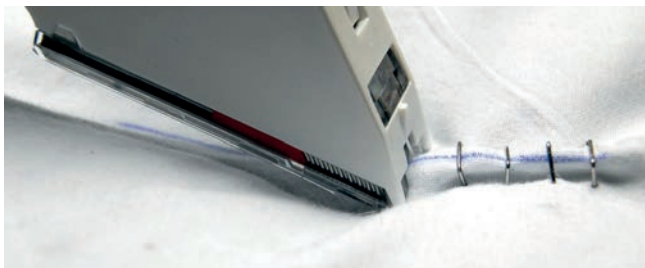
- A. jonoforezą.
- B. laseroterapią.
- C. światłoterapią.
- D. magnetoterapią.



Zadanie 39.

Narzędzie przedstawione na ilustracji to

- A. trepan.
- B. stapler.
- C. osteotom.
- D. imadło chirurgiczne.



Zadanie 40.

Wskaźnik		Leukocyty (LEU)	
Jednostka		10 ³ /l	tys./mm ³
Gatunek	Konie	6,0–12,0	6,0–12,0
	Bydło	4,0–10,0	4,0–10,0
	Owce	4,0–12,0	4,0–12,0
	Kozy	5,0–13,0	5,0–13,0
	Świnie	10,0–22,0	10,0–22,0
	Psy	6,0–17,0	6,0–17,0
	Koty	5,0–20,0	5,0–20,0

W tabeli podano prawidłowe wskaźniki hematologiczne dla różnych gatunków zwierząt. Które ze zwierząt ma leukocytozę?

- A. Koń przy liczbie leukocytów 7 tys./mm³
- B. Pies przy liczbie leukocytów 17 tys./mm³
- C. Świnia przy liczbie leukocytów 8 tys./mm³
- D. Krowa przy liczbie leukocytów 12 tys./mm³