

*Arkusze zawiera informacje prawnie
chronione do momentu rozpoczęcia egzaminu*

Układ graficzny © CKE 2015

CKE **CENTRALNA
KOMISJA
EGZAMINACYJNA**

Nazwa kwalifikacji: **Projektowanie wyrobów odzieżowych**

Oznaczenie kwalifikacji: **A.48**

Numer zadania: **01**

Wypełnia zdający

Miejsce na naklejkę z numerem
PESEL i z kodem ośrodka

Numer PESEL zdającego*

--	--	--	--	--	--	--	--	--	--	--	--	--	--	--	--	--	--	--	--

A.48-01-15.05

Czas trwania egzaminu: **120 minut**

EGZAMIN POTWIERDZAJĄCY KWALIFIKACJE W ZAWODZIE
Rok 2015
CZĘŚĆ PRAKTYCZNA

Instrukcja dla zdającego

1. Na pierwszej stronie arkusza egzaminacyjnego wpisz w oznaczonym miejscu swój numer PESEL i naklej naklejkę z numerem PESEL i z kodem ośrodka.
2. Na KARCIE OCENY w oznaczonym miejscu przyklej naklejkę z numerem PESEL oraz wpisz:
 - swój numer PESEL*,
 - symbol cyfrowy zawodu,
 - oznaczenie kwalifikacji,
 - numer zadania,
 - numer stanowiska.
3. KARTĘ OCENY przekaz zespołowi nadzorującemu część praktyczną egzaminu.
4. Sprawdź, czy arkusz egzaminacyjny zawiera 6 stron i nie zawiera błędów. Ewentualny brak stron lub inne usterki zgłoś przez podniesienie ręki przewodniczącemu zespołu nadzorującego część praktyczną egzaminu (ZNCP).
5. Zapoznaj się z treścią zadania oraz stanowiskiem egzaminacyjnym. Masz na to 10 minut. Czas ten nie jest wliczony do czasu trwania egzaminu.
6. Czas rozpoczęcia i zakończenia pracy zapisz w widocznym miejscu przewodniczący ZNCP.
7. Wykonaj samodzielnie zadanie egzaminacyjne. Przestrzegaj zasad bezpieczeństwa i organizacji pracy.
8. Po zakończeniu wykonania zadania pozostaw arkusz egzaminacyjny na swoim stanowisku lub w miejscu wskazanym przez przewodniczącego ZNCP.
9. Po uzyskaniu zgody zespołu nadzorującego możesz opuścić salę/miejsce przeprowadzania egzaminu.

Powodzenia!

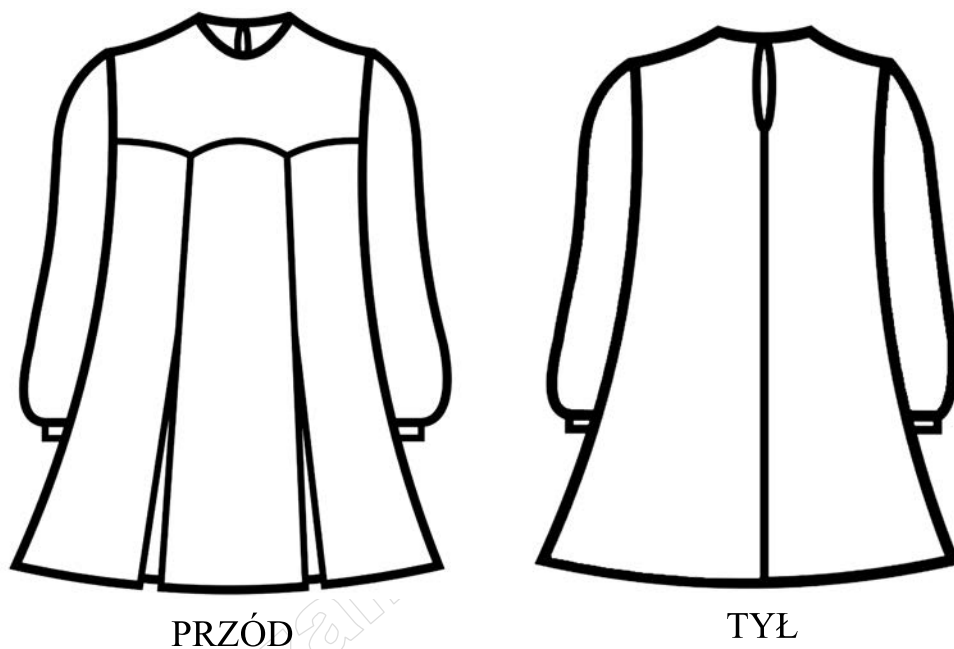
* w przypadku braku numeru PESEL – seria i numer paszportu lub innego dokumentu potwierdzającego tożsamości

Zadanie egzaminacyjne

Na podstawie rysunku modelowego i opisu modelu, opracuj fragment dokumentacji technologicznej sukienki dziewczęcej dla dwóch rozmiarów, wypełnij tabele 1÷5 zamieszczone w arkuszu egzaminacyjnym.

Po zakończeniu pracy pozostaw arkusz na stanowisku egzaminacyjnym.

Rysunek modelowy sukienki dziewczęcej



Opis modelu. Sukienka wykonana z gładkiej tkaniny wełnianej, z fantazyjnym karczkiem i dwiema kontrafałdami w przodzie. Tył ze szwem na linii środka i pęknięciem na zapięcie. Rękaw długi wykończony mankietem. Dół sukienki podwinięty na 4 cm. Obsadzenia do odszycia podkroju szyi i mankiety usztywnione są wkładem klejowym.

Czas przeznaczony na wykonanie zadania wynosi 120 minut.

Ocenie podlegać będzie 5 rezultatów:

- Tabela 1. Wykaz badanych parametrów tkaniny wełnianej na sukienkę dziewczęcą.
- Tabela 2. Opis szablonu karczka sukienki dziewczęcej.
- Tabela 3. Chronologiczne zestawienie zabiegów łączenia elementów sukienki dziewczęcej.
- Tabela 4. Wymagania techniczne.
- Tabela 5. Wykaz maszyn i urządzeń w szwalni niezbędnych do wykonania sukienki z uwzględnieniem parametrów technologicznych zastosowanych ściągów i szwów.

Tabela 1. Wykaz badanych parametrów tkaniny wełnianej na sukienkę dziewczęcą.

1. Obliczenie masy powierzchniowej tkaniny		
<p>Wzór na obliczenie masy powierzchniowej tkaniny:</p> $m_{Fa} = \frac{m_a}{l_a \cdot w_a} \left[\frac{g}{m \cdot m} = \frac{g}{m^2} \right]$ <p>m_{Fa} – masa powierzchniowa tkaniny $\left[\frac{g}{m^2} \right]$</p> <p>W wyniku pomiarów ustalono: m_a – masa aklimatyzowanej próbki 170 g l_a – długość aklimatyzowanej próbki 1 m w_a – szerokość próbki aklimatyzowanej 1 m</p> <p>Oblicz masę powierzchniową tkaniny:</p> <p>$m_{Fa} =$</p>		
2. Właściwości tkaniny wełnianej sukienkowej		
konfekcyjne	użytkowe	
	higieniczne	estetyczne
3. Warunki konserwacji sukienki dziewczęcej		

Tabela 2. Opis szablonu karczka sukienki dziewczęcej.

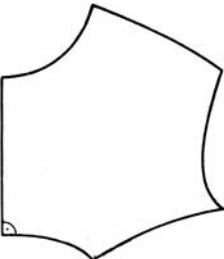
Szablon karczka	Elementy opisu (oznaczenia) szablonu karczka
	

Tabela 3. Chronologiczne zestawienie zabiegów łączenia elementów sukienki dziewczęcej.

Element sukienki	Nazwa zabiegu
Przód	
Tył	
Mankiety	
Rękawy	
Obróbka parowo-ciepłna	

Tabela 4. Wymagania techniczne.

1. Wykaz materiałów i dodatków krawieckich	
2. Układ szablonów (cechy układu)	
3. Warunki wykonania sukienki	
A – wielkość dodatku na szwy w:	wymiary w cm
<ul style="list-style-type: none"> • rękawie 	
<ul style="list-style-type: none"> • mankiecie 	
<ul style="list-style-type: none"> • karczku 	
B – wielkość dodatku na podwinięcie sukienki	

Tabela 5. Wykaz maszyn i urządzeń w szwalni niezbędnych do wykonania sukienki z uwzględnieniem parametrów technologicznych zastosowanych ściegów i szwów.

Maszyny szwalnicze	Rodzaj zastosowanych ściegów	Parametry technologiczne zastosowanych ściegów i szwów
Maszyny i urządzenia prasownicze	Parametry technologiczne (temperatura i czas)	