

Arkusze zawiera informacje prawnie chronione do momentu rozpoczęcia egzaminu

Układ graficzny © CKE 2016

CKE **CENTRALNA
KOMISJA
EGZAMINACYJNA**

Nazwa kwalifikacji: **Wykonywanie czynności pomocniczych z zakresu usług weterynaryjnych**
Oznaczenie kwalifikacji: **R.10**
Wersja arkusza: **X**

R.10-X-17.06
Czas trwania egzaminu: **60 minut**

EGZAMIN POTWIERDZAJĄCY KWALIFIKACJE W ZAWODZIE
Rok 2017
CZĘŚĆ PISEMNA

Instrukcja dla zdającego

1. Sprawdź, czy arkusz egzaminacyjny zawiera 10 stron. Ewentualny brak stron lub inne usterki zgłoś przewodniczącemu zespołu nadzorującego.
2. Do arkusza dołączona jest KARTA ODPOWIEDZI, na której w oznaczonych miejscach:
 - wpisz oznaczenie kwalifikacji,
 - zamaluj kratkę z oznaczeniem wersji arkusza,
 - wpisz swój numer PESEL*,
 - wpisz swoją datę urodzenia,
 - przyklej naklejkę ze swoim numerem PESEL.
3. Arkusz egzaminacyjny zawiera test składający się z 40 zadań.
4. Za każde poprawnie rozwiązane zadanie możesz uzyskać 1 punkt.
5. Aby zdać część pisemną egzaminu musisz uzyskać co najmniej 20 punktów.
6. Czytaj uważnie wszystkie zadania.
7. Rozwiązania zaznaczaj na KARCIE ODPOWIEDZI długopisem lub piórem z czarnym tuszem/atramentem.
8. Do każdego zadania podane są cztery możliwe odpowiedzi: A, B, C, D. Odpowiada im następujący układ krerek w KARCIE ODPOWIEDZI:

A	B	C	D
---	---	---	---

9. Tylko jedna odpowiedź jest poprawna.
10. Wybierz właściwą odpowiedź i zamaluj kratkę z odpowiadającą jej literą – np., gdy wybrałeś odpowiedź „A”:

<input checked="" type="checkbox"/>	B	C	D
-------------------------------------	---	---	---

11. Staraj się wyraźnie zaznaczać odpowiedzi. Jeżeli się pomylisz i błędnie zaznaczysz odpowiedź, otocz ją kółkiem i zaznacz odpowiedź, którą uważasz za poprawną, np.

<input checked="" type="checkbox"/>	B	C	<input checked="" type="checkbox"/>
-------------------------------------	---	---	-------------------------------------

12. Po rozwiązaniu testu sprawdź, czy zaznaczyłeś wszystkie odpowiedzi na KARCIE ODPOWIEDZI i wprowadziłeś wszystkie dane, o których mowa w punkcie 2 tej instrukcji.

Pamiętaj, że oddajesz przewodniczącemu zespołu nadzorującego tylko KARTĘ ODPOWIEDZI.

Powodzenia!

* w przypadku braku numeru PESEL – seria i numer paszportu lub innego dokumentu potwierdzającego tożsamość

Zadanie 1.

Które narzędzie służy do poskramiania bydła?

- A. Kleszcze Michalika.
- B. Hak oczodołowy.
- C. Klucz Harmsa.
- D. Dutka.

Zadanie 2.

Badając fizycznie trawieniec u bydła, należy omacać okolice

- A. prawą zażebrową.
- B. lewej słabizny.
- C. pachową lewą.
- D. zapępkową.

Zadanie 3.

Prawidłowa liczba skurczów żwacza w ciągu 5 minut u bydła po karmieniu wynosi

- A. od 2 do 4
- B. od 7 do 12
- C. od 20 do 30
- D. od 50 do 75

Zadanie 4.

Który z wymienionych w tabeli gatunków zwierząt ma błędnie wpisane parametry ogólne?

- A. Koń.
- B. Pies.
- C. Bydło.
- D. Świnia.

Gatunek zwierzęcia	Temperatura	Tętno	Oddechy
koń dorosły	38,5 – 39,5°C	45 – 50	16 – 30
pies	37,5 – 39°C	60 – 140	15 – 20
bydło dorosłe	38 – 39°C	40 – 60	10 – 20
świnia	38 – 40°C	60 – 70	8 – 18

Zadanie 5.

Które cechy charakteryzują przesiek?

- A. Płyn krwisty, nieprzejrzysty, bezwonny, o gęstości poniżej 1,018 i zawartości białka 0,5 – 3 g/100 ml.
- B. Płyn jasnożółty, przejrzysty, bezwonny, o gęstości poniżej 1,018 i zawartości białka 0,5 – 3 g/100 ml.
- C. Płyn żółty, mętny, o zapachu gnilnym, o gęstości powyżej 1,018 i zawartości białka powyżej 3 g/100 ml.
- D. Płyn bezbarwny, przejrzysty, o charakterystycznej woni, o gęstości powyżej 1,018 i zawartości białka 10 g/100 ml.

Zadanie 6.

Jeżeli kał jest koloru czarnego, to świadczy to o

- A. nadmiernym wydzielaniu enzymów trzustki.
- B. krwawieniu z żołądka lub dwunastnicy.
- C. za dużej ilości wydalonej żółci.
- D. krwawieniu z jelita grubego.

Zadanie 7.

Na rentgenogramie widoczne jest zespolenie po złamaniu kości

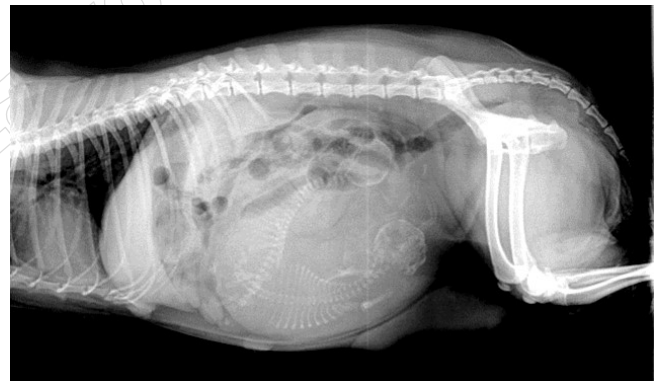
- A. udowej.
- B. ramiennej.
- C. promieniowej i łokciowej.
- D. piszczelowej i strzałkowej.



Zadanie 8.

Na rentgenogramie widoczne są

- A. złamania żeber.
- B. płody w macicy.
- C. ciała obce w żołądku.
- D. kamienie w pęcherzu moczowym.



Zadanie 9.

Do badań w kierunku wścieklizny pobiera się próbki

- A. płynu mózgowo-rdzeniowego.
- B. nerwów obwodowych.
- C. nerwów czaszkowych.
- D. tkanki mózgowej.

Zadanie 10.

Do badań koproskopowych pobiera się

- A. surowicę.
- B. nasienie.
- C. mocz.
- D. kał.

Zadanie 11.

Miejsce pobierania próbek do badań diagnostycznych ze zwłok w czasie sekcji powinno się przepłukać

- A. spirytusem 70%.
- B. wodą z detergentem.
- C. czystą wodą lub oczyścić.
- D. roztworem środka biobójczego.

Zadanie 12.

Próbka mleka do badań mikrobiologicznych powinna być dostarczona do laboratorium w czasie 24 godzin w temperaturze

- A. od 1 do 8°C
- B. od -8 do 0°C
- C. od 8 do 15°C
- D. od 15 do 25°C

Zadanie 13.

	RBC	WBC	PLT
Wartości prawidłowe	5,5 – 8,0 ($10^{12}/l$)	6,0 – 16,5 ($10^9/l$)	200 – 580 ($10^9/l$)
Badana krew	3,2 ($10^{12}/l$)	12 ($10^9/l$)	550 ($10^9/l$)

Na podstawie wyniku badania krwi psa można stwierdzić, że zwierzę ma

- A. leukopenię.
- B. erytropenię.
- C. erytrocytozę.
- D. trombocytozę.

Zadanie 14.

Które składniki mogą występować w prawidłowym moczu u psów?

- A. Mocznik, białko, kreatynina.
- B. Mocznik, kreatynina, urobilinogen.
- C. Glukoza, mocznik, związki azotowe.
- D. Hemoglobina, glukoza, kwas, moczowy.

Zadanie 15.

W czasie sekcji w mięśniach u świni stwierdzono okrągłe pęcherzyki średnicy 1 cm. Są to formy larwalne

- A. glisty świńskiej.
- B. motylicy wątrobowej.
- C. tasiemca uzbrojonego.
- D. tasiemca nieuzbrojonego.

Zadanie 16.

Zaburzenie w krążeniu, polegające na przyżyciowym wewnątrznaczyniowym krzepnięciu krwi, nazywa się

- A. zawałem.
- B. skrzepem.
- C. zakrzepem.
- D. przekrwieniem.

Zadanie 17.

Na skutek odcięcia dopływu krwi do tkanek narządy ulegają

- A. atrofii.
- B. martwicy.
- C. hipertrofii.
- D. degeneracji.

Zadanie 18.

Wymienione objawy: zaczerwienienie, obrzęk, bolesność, podwyższenie ciepłoty i upośledzenie funkcji występują w przebiegu

- A. zwyrodnienia.
- B. zapalenia.
- C. martwicy.
- D. zaniku.

Zadanie 19.

W trakcie badania klinicznego krowy stwierdzono wysklepienie lewego dołu głodowego i bębnekowy wypuk tej okolicy. Objawy te wskazują na

- A. zatkanie ksiąg
- B. wzdęcie żwacza
- C. niedrożność jelit.
- D. przemieszczenie trawieńca.

Zadanie 20.

Liczbę pasożytów określonego gatunku, występującą w jednym osobniku żywicielskim, nazywa się

- A. ekstensywnością inwazji.
- B. intensywnością inwazji.
- C. rezerwuarem inwazji.
- D. wektorami inwazji.

Zadanie 21.

Kleszcz jest

- A. owadem.
- B. obleńcem.
- C. płazińcem.
- D. roztoczem.

Zadanie 22.

W czasie badania skóry stwierdzono przedstawionego na rysunku pasożyta i jego jaja. Jest to

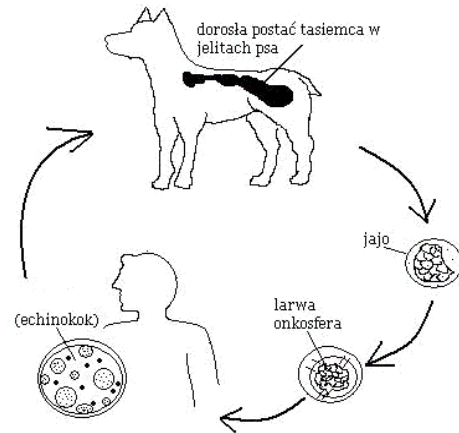
- A. wesz.
- B. wszoł.
- C. świerzb.
- D. nużeniec.



Zadanie 23.

Na schemacie przedstawiony jest cykl rozwojowy tasiemca

- A. psiego.
- B. uzbrojonego.
- C. bąblowcowego.
- D. nieuzbrojonego.



Zadanie 24.

Choroba nazywana w skrócie ASF występuje u

- A. świń.
- B. psów.
- C. bydła.
- D. drobiu.

Zadanie 25.

W czasie badania treści żwacza pH=5 świadczy o

- A. zasadowicy.
- B. kwasicy.
- C. ketozie.
- D. normie.

Zadanie 26.

Jest to zakaźna i zaraźliwa choroba wielu gatunków zwierząt gospodarskich i wolnożyjących, wśród których świnie odgrywają szczególną rolę jako główne źródło zakażenia i rezerwuar zarazka. Klinicznie charakteryzuje się różnorodnością objawów, z których u świń na plan pierwszy wysuwają się objawy nerwowe, oddechowe oraz zaburzenia rozrodu, natomiast u innych gatunków zwierząt (bydło, owce, lisy, psy, koty), poza objawami nerwowymi, dominuje bardzo silny świąd.

Opisaną chorobą jest

- A. różycza świń.
- B. choroba Aujeszkyego.
- C. klasyczny pomór świń.
- D. afrykański pomór świń.

Zadanie 27.

W tabeli przedstawione są kolory nasadek igieł iniekcyjnych stosowanych u zwierząt. Jakiego koloru jest nasadka igły zapakowana w pudełko z etykietą ze zdjęcia obok?

- A. Pomarańczowa.
- B. Niebieska.
- C. Zielona.
- D. Czarna.



ROZMIAR	KOLOR	SZEROKOŚĆ x DŁUGOŚĆ
29 G x 1/2	czerwony	0,33 x 12 mm
26 G x 1/2	jasno brązowy	0,45 x 13 mm
26 G x 5/8	brązowy	0,45 x 16 mm
25 G x 1"	pomarańczowy	0,5 x 25 mm
24 G x 1"	jasno fioletowy	0,55 x 25 mm
23 G x 1"	niebieski	0,6 x 25 mm
23 G x 1 1/4	niebieski	0,6 x 30 mm
22 G x 1 1/4	czarny	0,7 x 30 mm
22 G x 1 1/2	czarny	0,7 x 40 mm
22 G x 2"	czarny	0,7 x 50 mm
21 G x 1 1/2	zielony	0,8 x 40 mm
21 G x 2"	zielony	0,8 x 50 mm
20 G x 1 1/2	żółty	0,9 x 40 mm
19 G x 1 1/2	jasno żółty	1,1 x 40 mm
18 G x 1 1/2	różowy	1,2 x 40 mm
16 G x 1 1/2	biały	1,6 x 40 mm

Zadanie 28.

W której z wymienionych jednostek chorobowych leczenie przyczynowe polega na podawaniu antybiotyków?

- A. Różycy świń.
- B. Wściekliźnie kotów.
- C. Parwowirozie psów.
- D. Białaczce enzootycznej bydła.

Zadanie 29.

W hodowli drobiu stosuje się środki kokcydiostatyczne, które powodują

- A. zabicie kokcydii.
- B. zniszczenie oocyst.
- C. zahamowanie krwawienia z jelit.
- D. zahamowanie namnażania kokcydii.

Zadanie 30.

Analgetyki służą do

- A. eutanazji.
- B. zniesienia bólu.
- C. zniszczenia drobnoustrojów.
- D. zabicia pasożytów zewnętrznych.

Zadanie 31.

Embonian pyrantelu, jako substancja czynna, działa zabójczo na

- A. pierwotniaki.
- B. tasiemce.
- C. nicienie.
- D. przywry.

Zadanie 32.

W celu zapobiegania ketozie bydła należy

- A. zwiększyć ilość białka w paszy.
- B. zwiększyć ilość karotenów w paszy.
- C. uzupełnić niedobory witaminy D i wapnia.
- D. uzupełnić niedobory energii w postaci węglowodanów.

Zadanie 33.

Efektem niedoboru witaminy A u zwierząt będzie

- A. szkorbut.
- B. krzywica.
- C. kurza ślepotą.
- D. zaburzenia w płodności.

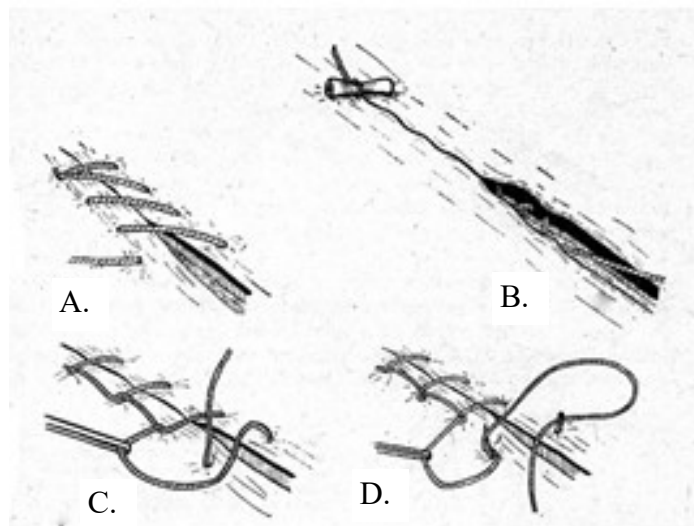
Zadanie 34.

Leki w postaci czopków podaje się drogą określaną w skrócie

- A. p.o.
- B. p.r.
- C. i.m.
- D. s.c.

Zadanie 35.

Który z przedstawionych na rysunku szwów to szew „na okrętkę”?



Zadanie 36.

Na zdjęciu przedstawione są kleszczyki naczyniowe

- A. Peana.
- B. Collina.
- C. Kochera.
- D. Heymanna.



Zadanie 37.

Która z metod rehabilitacyjnych polega na ugniataniu, rozcieraniu, klepaniu i wstrząsaniu?

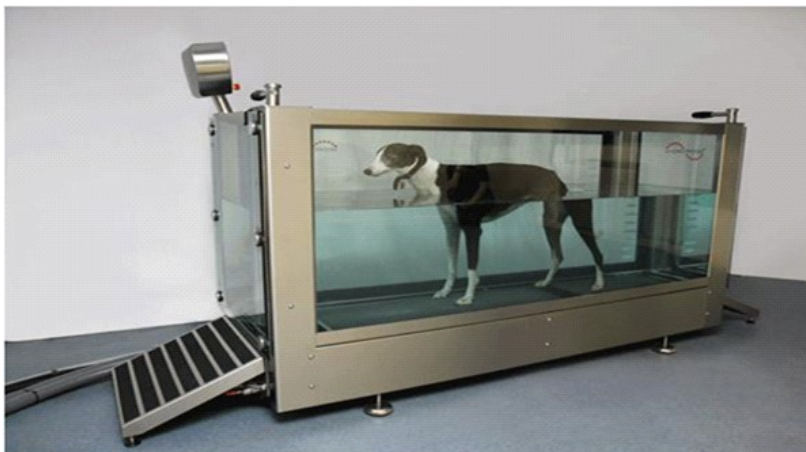
- A. Sonoterapia.
- B. Kinezyterapia.
- C. Magnetoterapia.
- D. Masaż leczniczy.

Zadanie 38.

Zabieg rehabilitacyjny polegający na leczeniu niskimi temperaturami to

- A. krioterapia.
- B. hydroterapia.
- C. kinezyterapia.
- D. magnetoterapia.

Zadanie 39.



Urządzenie przedstawione na ilustracji służy do rehabilitacji po zabiegach

- A. urologicznych.
- B. ortopedycznych.
- C. onkologicznych.
- D. ginekologicznych.

Zadanie 40.

Zabieg tarnikowania zębów u koni przeprowadza się

- A. raz w roku.
- B. co dwa lata.
- C. dwa razy w roku.
- D. w razie konieczności.