

**EGZAMIN ZAWODOWY
Rok 2025
ZASADY OCENIANIA**

*Arkusz zawiera informacje prawnie chronione
do momentu rozpoczęcia egzaminu*

Nazwa kwalifikacji: **Wykonywanie robót związanych z budową, montażem i eksploatacją sieci oraz instalacji sanitarnych**
Oznaczenie arkusza: **BUD.09-02-25.06-SG**
Symbol kwalifikacji: **BUD.09**
Numer zadania: **02**
Wersja arkusza: **SG**

**PODSTAWA PROGRAMOWA
2019**

Wypełnia egzaminator

Kod ośrodka -

Kod egzaminatora

Data egzaminu
Dzień Miesiąc Rok

Godzina rozpoczęcia egzaminu :

Numer PESEL zdającego*										Numer stanowiska	

* w przypadku braku numeru PESEL – seria i numer paszportu lub innego dokumentu potwierdzającego tożsamość

Egzaminatorze!

- Oceniaj prace zdających rzetelnie i z zaangażowaniem. Dokumentuj wyniki oceny.
- Stosuj przyjęte zasady oceniania w sposób obiektywny.
- Jeżeli zdający, wykonując zadanie egzaminacyjne, uzyskuje inne rezultaty albo pożądane rezultaty uzyskuje w inny sposób niż uwzględniony w zasadach oceniania lub przedstawia nietypowe rozwiązanie, ale zgodnie ze sztuką w zawodzie, to nadal oceniaj zgodnie z kryteriami zawartymi w zasadach oceniania. Informacje o tym, że zasady oceniania nie przewidują zaistniałej sytuacji, przełącz niezwłocznie w formie pisemnej notatki do Przewodniczącego Zespołu Egzaminacyjnego z prośbą o przekazanie jej do Okręgowej Komisji Egzaminacyjnej. Notatka może być sporządzona odręcznie w trybie roboczym.
- Informuj przewodniczącego zespołu nadzorującego o wszystkich nieprawidłowościach zaistniałych w trakcie egzaminu, w tym w szczególności o naruszeniach przepisów bezpieczeństwa i higieny pracy i o podejrzeniach niesamodzielności w wykonaniu zadania przez zdającego.

Numer stanowiska							

Elementy podlegające ocenie/kryteria oceny

Egzaminator wpisuje T, jeżeli zdający spełnił kryterium albo N, jeżeli nie spełnił

Rezultat 1: Zamontowany pisuar

1	Pisuar stabilnie zawieszony na ścianie za pomocą uchwytów montażowych						
2	Krawędź dziobu pisuaru usytuowana na wysokości 50 cm ± 1 cm od posadzki						
3	Oś pionowa pisuaru usytuowana 70 cm ± 1 cm od osi pionu kanalizacyjnego						
4	Pisuar na całym obwodzie przylega do ściany montażowej						
5	Oś pisuaru równoległa do pionu kanalizacyjnego znajduje się w pionie						

Rezultat 2: Wykonane odgałęzienie wodociągowe

1	Poziomy odcinek odgałęzienia wodociągowego jest zgodny z rysunkiem na wysokości 110 cm ± 1 cm nad posadzką						
2	Wszystkie rury są wyprostowane, brak widocznych załamów przewodów						
3	Odgałęzienie wodociągowe przymocowane za pomocą co najmniej jednego uchwytu zgodnie z rysunkiem						
4	W dowolnie rozebranym połączeniu rura docięta jest prostopadle do osi i sfazowana wewnątrz						
5	W dowolnie rozebranym połączeniu o-ringi gumowe nie są zniszczone (widoczny brak przecięcia lub poszarpania)						

Numer
stanowiska

Rezultat 3: Zamontowany zawór pisuarowy

1	Oś pionowa kolana naściennego usytuowana w odległości 55 cm ± 1 cm od osi pionu wodociągowego						
2	Oś pozioma kolana naściennego usytuowana na wysokości 95 cm ± 1 cm od poziomu posadzki						
3	Kolano naścienne zamontowane stabilnie do przegrody budowlanej						
4	Zawór pisuarowy wkręcony zamontowany do kolana naściennego z widocznym uszczelnieniem teflonowym.						
5	Zawór pisuarowy podłączony do pisuaru za pomocą wężyka elastycznego						
6	Zawór pisuarowy zamontowany w osi pisuaru						

Rezultat 4: Wykonane podejście kanalizacyjne

1	Podejście kanalizacyjne zamocowane stabilnie 1 uchwytem do przegrody budowlanej.						
2	Podejście kanalizacyjne zamontowane w sposób umożliwiający swobodny przepływ ścieków w stronę pionu						
3	Podejście kanalizacyjne zamontowane stabilnie						
4	Syfon złożony zgodnie z instrukcją i po zamontowaniu do pisuaru znajduje się w pozycji pionowej.						
5	Syfon podłączony do podejścia kanalizacyjnego poprzez kształtkę redukcijną						

Numer
stanowiska

Przebieg 1: Montaż pisuaru, odgałęzienia wodociągowego i podejścia kanalizacyjnego

Zdający:

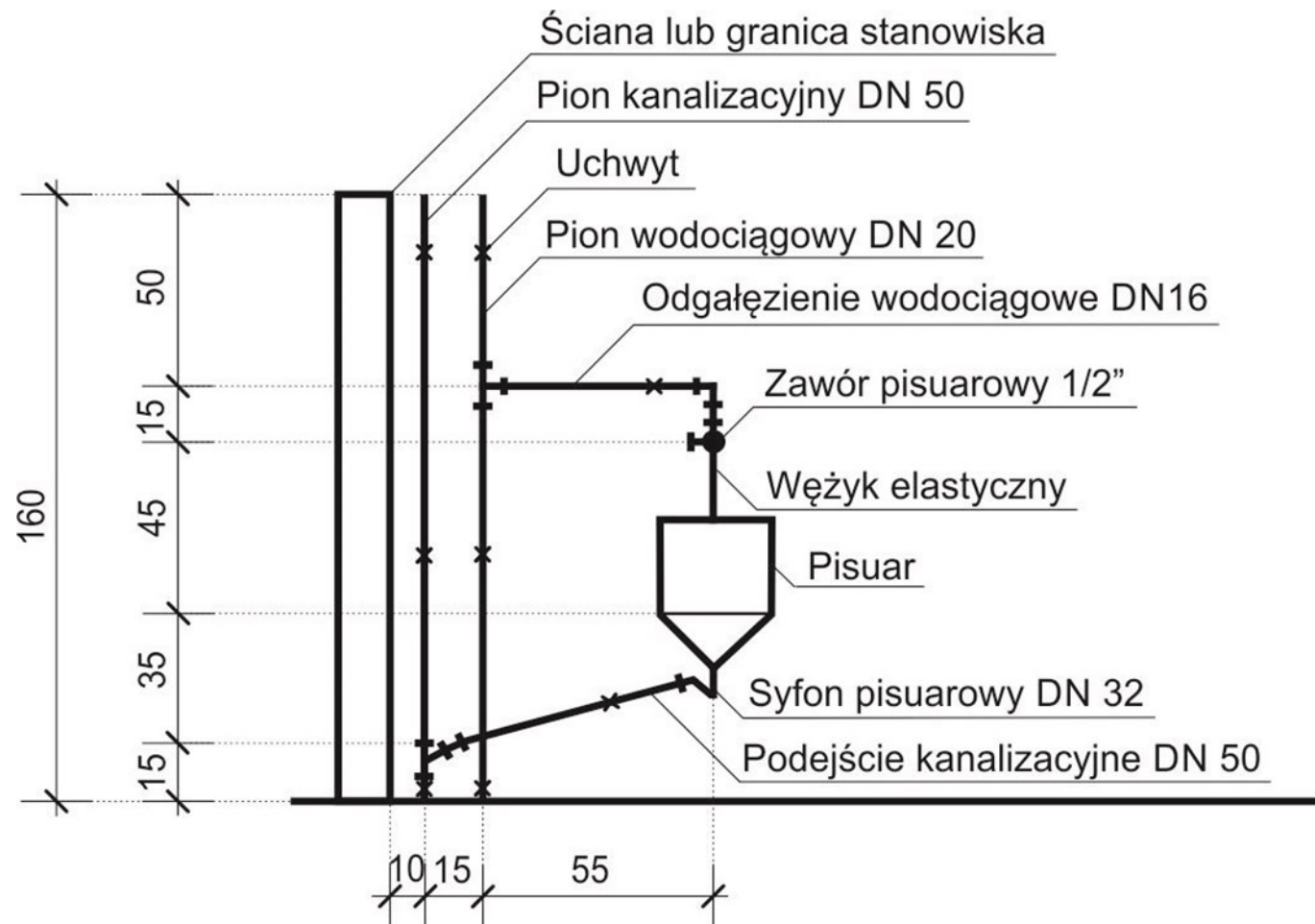
1	składował materiały, narzędzia i sprzęt na stanowisku w sposób nie utrudniający pracy							
2	posługiwał się narzędziami monterskimi zgodnie z ich przeznaczeniem							
3	podczas wiercenia używał okularów ochronnych							
4	podczas obróbki rur używał rękawic ochronnych							
5	podczas obróbki rur PEX/AL./PEX używał kalibratora							
6	podczas obróbki rur PVC używał pilnika do ich fazowania							
7	podczas montażu podejścia kanalizacyjnego smarował bosc końce rur i uszczelki płynem poślizgowym							
8	po wykonaniu zadania uporządkował stanowisko egzaminacyjne i posegregował odpady							

Egzaminator

imię i nazwisko

.....

data i czytelny podpis



Rysunek 1. Widok pisuaru oraz instalacji wodociągowej i kanalizacyjnej