

EGZAMIN POTWIERDZAJĄCY KWALIFIKACJE W ZAWODZIE
Rok 2019
ZASADY OCENIANIA

*Arkusz zawiera informacje prawnie chronione
do momentu rozpoczęcia egzaminu*

Nazwa kwalifikacji: **Montaż układów i urządzeń elektronicznych**
Oznaczenie arkusza: **E.05-01-19.06**
Oznaczenie kwalifikacji: **E.05**
Numer zadania: **01**

Wypełnia egzaminator

Kod ośrodka -

Kod egzaminatora

Data egzaminu
Dzień Miesiąc Rok

Godzina rozpoczęcia egzaminu :

Numer PESEL zdającego*										Numer stanowiska	

* w przypadku braku numeru PESEL – seria i numer paszportu lub innego dokumentu potwierdzającego tożsamość

Egzaminatorze!

- Oceniaj prace zdających rzetelnie i z zaangażowaniem. Dokumentuj wyniki oceny.
- Stosuj przyjęte zasady oceniania w sposób obiektywny.
- Jeżeli zdający, wykonując zadanie egzaminacyjne, uzyskuje inne rezultaty albo pożądane rezultaty uzyskuje w inny sposób niż uwzględniony w zasadach oceniania lub przedstawia nietypowe rozwiązanie, ale zgodnie ze sztuką w zawodzie, to nadal oceniaj zgodnie z kryteriami zawartymi w zasadach oceniania. Informacje o tym, że zasady oceniania nie przewidują zaistniałej sytuacji, przekaz niezwłocznie w formie pisemnej notatki do Przewodniczącego Zespołu Egzaminacyjnego z prośbą o przekazanie jej do Okręgowej Komisji Egzaminacyjnej. Notatka może być sporządzona odręcznie w trybie roboczym.
- Informuj przewodniczącego zespołu nadzorującego o wszystkich nieprawidłowościach zaistniałych w trakcie egzaminu, w tym w szczególności o naruszeniach przepisów bezpieczeństwa i higieny pracy i o podejrzeniach niesamodzielności w wykonaniu zadania przez zdającego.

Numer stanowiska							

Elementy podlegające ocenie/kryteria oceny

Egzaminator wpisuje T, jeżeli zdający spełnił kryterium albo N, jeżeli nie spełnił

Rezultat 1. Wzmacniacz mikrofonowy

1	Listwy zaciskowe Mic, Zas, są wlutowane w miejscu wskazanym na schemacie.						
2	Kondensatory C2, C4, C5, C6, C7 i C8 są wlutowane w miejscu wskazanym na schemacie, ich polaryzacja zgodna jest ze schematem montażowym.						
3	Kondensatory C1 i C3 są wlutowane w miejscu wskazanym na schemacie.						
4	Rezystory są zamontowane w miejscu wskazanym na schemacie montażowym.						
5	Dioda D1 jest wlutowana w miejscu wskazanym na schemacie, z polaryzacją zgodną ze schematem montażowym.						
6	Potencjometr PR1 jest wlutowany w miejscu wskazanym na schemacie.						
7	Podstawka układu scalonego jest wlutowana w miejscu oznaczonym U1 i zorientowana zgodnie z rysunkiem montażowym.						
8	Dioda D2 zamontowana zgodnie ze schematem montażowym.						
9	Połączenia lutowane elementów są prawidłowe tzn. są jasnosrebrzyste, mają właściwy kształt (menisk wklęsły), są bez zanieczyszczeń, obcych wtrąceń, dziur.						

Rezultat 2. Przygotowany układ pomiarowy do testu wzmacniacza mikrofonowego

1	Na zasilaczu laboratoryjnym ustawione jest napięcie 9 V						
2	Do złącza Zas+, Zas- przykręcone są przewody zasilające zakończone wtykami bananowymi.						
3	Układ U1 jest poprawnie włożony w podstawkę.						

Numer
stanowiska

Rezultat 3. Protokół z testu wzmacniacza mikrofonowego*Uwaga. Należy ocenić gdy zdający zgłosi gotowość do uruchomienia układu*

1	Wpisane: oscyloskop, multimetr cyfrowy lub symbole mierników						
2	Wpisane wartości napięcia zasilania 9 V						
3	Wpisana wartość napięcia U_{elk} zgodna ze stanem faktycznym (podana wartość i jednostka miary).						
4	Wpisana wartość napięcia U_{wy} dla wzmacnienia x1, PR1 w pozycji MIN, zgodna ze stanem faktycznym (podana wartość i jednostka miary).						
5	Wpisana wartość napięcia U_{wy} dla wzmacnienia x3, PR1 w pozycji MIN, zgodna ze stanem faktycznym (podana wartość i jednostka miary).						
6	Wpisana wartość napięcia U_{wy} dla wzmacnienia x3, PR1 w pozycji MAX, zgodna ze stanem faktycznym (podana wartość i jednostka miary).						
7	Obliczona wartość K_u dla wzmacnienia x1, PR1 w pozycji MIN, wynika z wykonanych pomiarów.						
8	Obliczona wartość K_u dla wzmacnienia x3, PR1 w pozycji MIN, wynika z wykonanych pomiarów.						
9	Obliczona wartość K_u dla wzmacnienia x3, PR1 w pozycji MAX, wynika z wykonanych pomiarów.						
10	Ocena poprawności napięć U_{wy} oraz obliczonych wartości K_u są zaznaczone na „tak”, jeżeli wartości wpisane mieszczą się w podanym przedziale napięć oczekiwanych.						

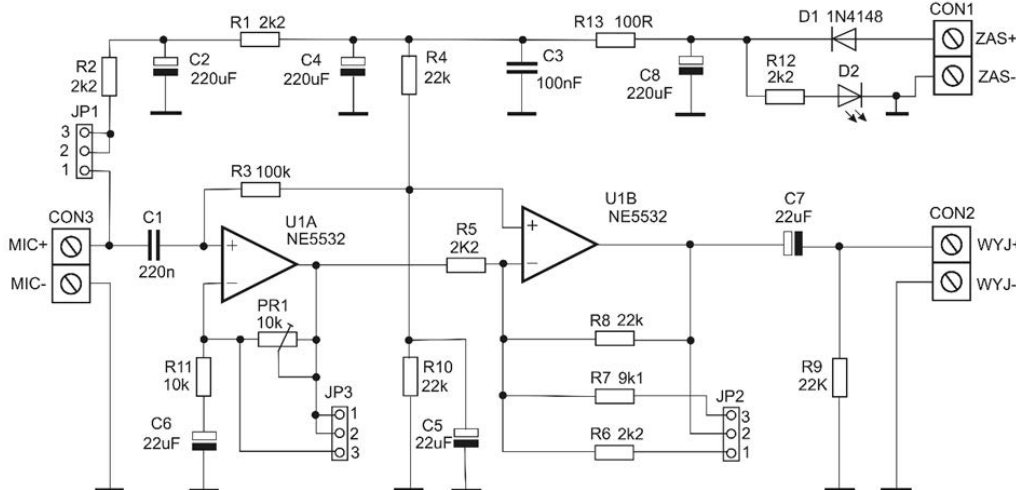
Numer stanowiska						

Przebieg 1. Przebieg montażu wzmacniacza mikrofonowego

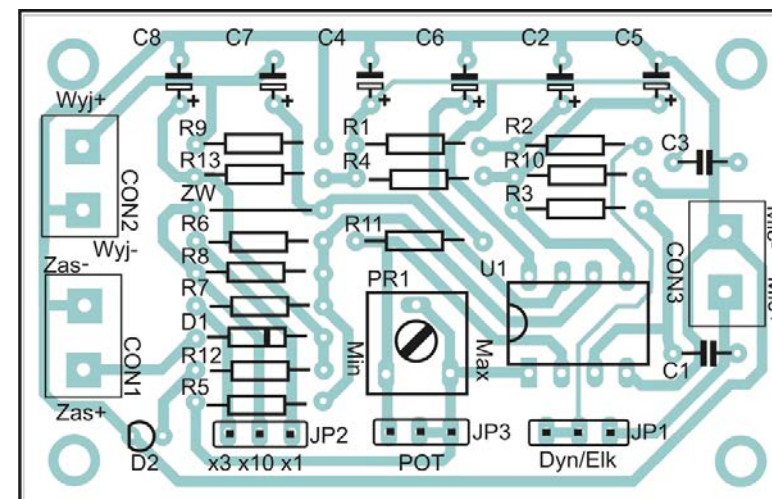
Zdający:

1	używał narzędzi podczas lutowania zgodnie z zasadami BHP np. odkładał lutownicę na uchwyt.					
2	stosował odsysacz/pochłaniacz dymu podczas lutowania.					
3	wykonał montaż przewlekany zgodnie z technologią lutowania miękkiego.					
4	używał odpowiednich narzędzi podczas montażu mechanicznego i elektrycznego.					
5	oczyścił płytkę po lutowaniu.					
6	po zakończeniu pracy uporządkował stanowisko pracy.					

Schemat ideowy



Schemat montażowy



Egzaminator

imię i nazwisko

.....

data i czytelny podpis