

**EGZAMIN POTWIERDZAJĄCY KWALIFIKACJE W ZAWODZIE**  
**Rok 2017**  
**ZASADY OCENIANIA**

*Arkusze zawiera informacje prawnie chronione  
do momentu rozpoczęcia egzaminu*

Nazwa kwalifikacji: **Wykonywanie robót związanych z montażem i remontem instalacji sanitarnych**  
Oznaczenie arkusza: **B.09-01-17.01**  
Oznaczenie kwalifikacji: **B.09**  
Numer zadania: **01**

*Wypełnia egzaminator*

Kod ośrodka       -

Kod egzaminatora

Data egzaminu          
*Dzień Miesiąc Rok*

Godzina rozpoczęcia egzaminu   :

| Numer PESEL zdającego* |  |  |  |  |  |  |  |  |  | Numer stanowiska |  |
|------------------------|--|--|--|--|--|--|--|--|--|------------------|--|
|                        |  |  |  |  |  |  |  |  |  |                  |  |
|                        |  |  |  |  |  |  |  |  |  |                  |  |
|                        |  |  |  |  |  |  |  |  |  |                  |  |
|                        |  |  |  |  |  |  |  |  |  |                  |  |
|                        |  |  |  |  |  |  |  |  |  |                  |  |
|                        |  |  |  |  |  |  |  |  |  |                  |  |
|                        |  |  |  |  |  |  |  |  |  |                  |  |
|                        |  |  |  |  |  |  |  |  |  |                  |  |

\* w przypadku braku numeru PESEL – seria i numer paszportu lub innego dokumentu potwierdzającego tożsamość

|                  |  |  |  |  |  |  |  |
|------------------|--|--|--|--|--|--|--|
| Numer stanowiska |  |  |  |  |  |  |  |
|                  |  |  |  |  |  |  |  |
|                  |  |  |  |  |  |  |  |

|   |   |  |  |  |  |  |  |
|---|---|--|--|--|--|--|--|
| <b>Elementy podlegające ocenie/kryteria oceny</b> | <i>Egzaminator wpisuje T, jeżeli zdający spełnił kryterium albo N, jeżeli nie spełnił</i> |  |  |  |  |  |  |
|---|---|--|--|--|--|--|--|

**Rezultat 1. Zamontowany trójnik siodłowy i redukcja na kanale wentylacyjnym**

|   |  |  |  |  |  |  |  |
|---|--|--|--|--|--|--|--|
| 1 | Wycięty otwór w kanale wentylacyjnym 125 mm  |  |  |  |  |  |  |
| 2 | Wycięty otwór w kanale ma średnicę 100 mm i jest zbliżony kształtem do okręgu                            |  |  |  |  |  |  |
| 3 | Trójnik siodłowy do kanału wentylacyjnego zamontowany jest za pomocą 4 nitów                             |  |  |  |  |  |  |
| 4 | Trójnik siodłowy znajduje się w poziomie   |  |  |  |  |  |  |
| 5 | Połączenie trójnika siodłowego z kanałem wentylacyjnym 125 mm uszczelnione jest taśmą aluminiową         |  |  |  |  |  |  |
| 6 | Złączka redukcyjna 125/100 zamontowana jest za pomocą 4 nitów do kanału wentylacyjnego 125 mm            |  |  |  |  |  |  |
| 7 | Połączenie złączki redukcyjnej 125/100 z kanałem wentylacyjnym 125 mm uszczelnione jest taśmą aluminiową |  |  |  |  |  |  |

**Rezultat 2. Zamontowane odgałęzienia**

|   |   |  |  |  |  |  |  |
|---|---|--|--|--|--|--|--|
| 1 | Zamontowane odgałęzienie do trójnika siodłowego i kolana za pomocą 4 nitów                                      |  |  |  |  |  |  |
| 2 | Zamontowany uchwyt stalowy na odgałęzieniu z trójnikiem   |  |  |  |  |  |  |
| 3 | Oś zamontowanego kolana na odgałęzieniu z trójnikiem znajduje się 60 cm od osi kanału wentylacyjnego $\pm 1$ cm |  |  |  |  |  |  |
| 4 | Zamontowane odgałęzienie wzdłuż kanału wentylacyjnego do redukcji i kolana za pomocą 4 nitów                    |  |  |  |  |  |  |
| 5 | Zamontowany uchwyt stalowy na odgałęzieniu z redukcją   |  |  |  |  |  |  |
| 6 | Oś zamontowanego kolana na odgałęzieniu z redukcją znajduje się 80 cm od osi trójnika siodłowego $\pm 1$ cm     |  |  |  |  |  |  |
| 7 | Zamontowane odgałęzienia są w poziomie  |  |  |  |  |  |  |
| 8 | Połączenia w odgałęzieniu uszczelnione są taśmą aluminiową  |  |  |  |  |  |  |
| 9 | Odgałęzienia zamontowane są zgodnie z wymiarami na rysunku 1, $\pm 1$ cm  |  |  |  |  |  |  |

|                  |  |  |  |  |  |  |  |
|------------------|--|--|--|--|--|--|--|
| Numer stanowiska |  |  |  |  |  |  |  |
|                  |  |  |  |  |  |  |  |
|                  |  |  |  |  |  |  |  |

| <b>Rezultat 3. Zamontowane kratki wywiewne</b>                    |  |  |  |  |  |  |  |
|---|--|--|--|--|--|--|--|
| 1   | Kratki zamontowane są w poziomie   |  |  |  |  |  |  |
| 2   | Kratki połączone są z kolanami za pomocą króćca z rury 100 mm  |  |  |  |  |  |  |
| 3   | Kratki połączone są z odgałęzieniem za pomocą dwóch wkrętów montażowych  |  |  |  |  |  |  |
| 4   | Kratki uszczelnione są taśmą aluminiową  |  |  |  |  |  |  |
| 5   | Kanały z kratką wywiewną są w pionie   |  |  |  |  |  |  |
| 6   | Kratki zamontowane są na wysokości zgodnej z rysunkiem 2, $\pm 1$ cm   |  |  |  |  |  |  |
| <b>Przebieg 1. Wykonane połączenia w instalacji wentylacyjnej</b> |  |  |  |  |  |  |  |
| 1   | Zdający w czasie wykonywania zadania składował materiały, narzędzia i sprzęt na stanowisku w taki sposób, aby nie utrudniały pracy |  |  |  |  |  |  |
| 2   | Zdający podczas cięcia rur miał założone okulary i rękawice ochronne   |  |  |  |  |  |  |
| 3   | Zdający podczas gratowania wewnętrznych i zewnętrznych krawędzi rury miał założone okulary i rękawice ochronne                     |  |  |  |  |  |  |
| 4   | Zdający posługiwał się nożycami, pilnikiem i szlifierką kątową w sposób bezpieczny i zgodnie z instrukcją obsługi                  |  |  |  |  |  |  |
| 5   | Zdający posługiwał się wiertarką i nitownicą w sposób bezpieczny i zgodnie z instrukcją obsługi                                    |  |  |  |  |  |  |
| 6   | Zdający po wykonaniu zadania uporządkował stanowisko pracy, umieścił w odpowiednim pojemniku poszczególne odpady                   |  |  |  |  |  |  |

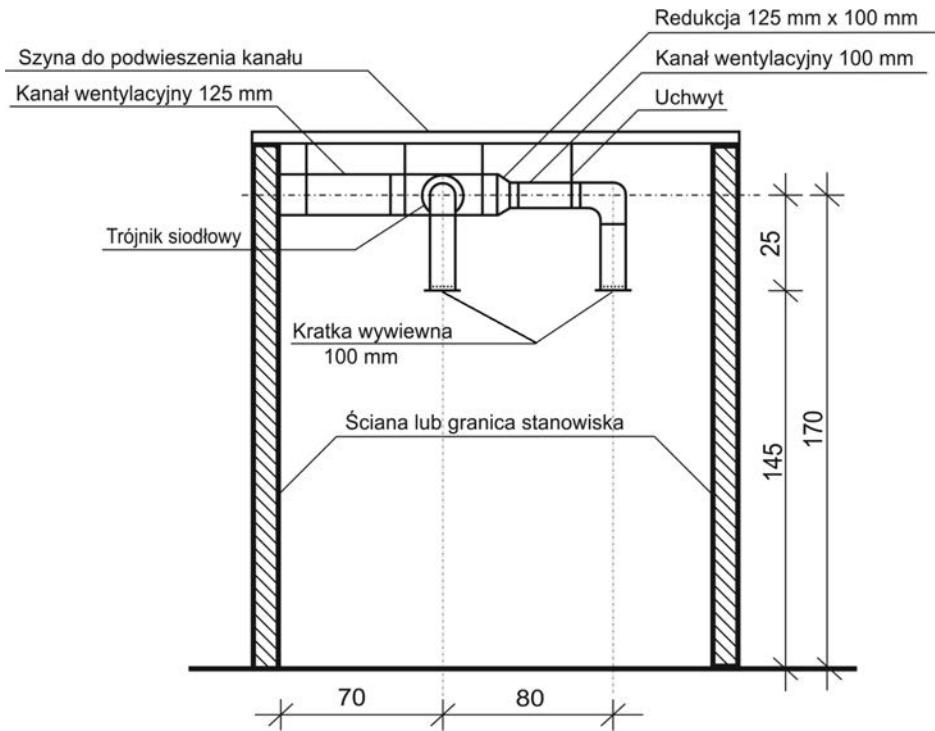
Egzaminator .....

*imię i nazwisko*

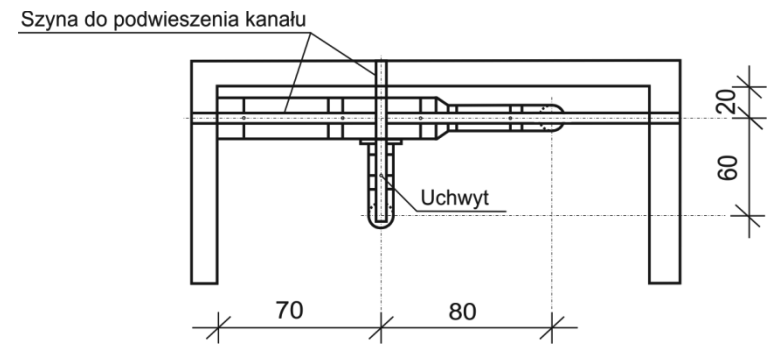
.....

*data i czytelny podpis*

wymiary [cm]



Przekrój instalacji wentylacyjnej



Rzut instalacji wentylacyjnej