



## EGZAMIN ZAWODOWY Rok 2024 ZASADY OCENIANIA

**Arkusz zawiera informacje prawnie chronione  
do momentu rozpoczęcia egzaminu**

Nazwa kwalifikacji: **Administracja i eksploatacja systemów komputerowych, urządzeń peryferyjnych i lokalnych sieci komputerowych**  
 Oznaczenie arkusza: **INF.02-05-24.06-SG**  
 Symbol kwalifikacji: **INF.02**  
 Numer zadania: **05**  
 Wersja arkusza: **SG**

**PODSTAWA PROGRAMOWA  
2019**

*Wypełnia egzaminator*

Kod ośrodka   -

Kod egzaminatora

Data egzaminu        

Dzień
Miesiąc
Rok

Godzina rozpoczęcia egzaminu   :

Numer PESEL zdającego*										Numer stanowiska	

\* w przypadku braku numeru PESEL – seria i numer paszportu lub innego dokumentu potwierdzającego tożsamość

## Egzaminatorze!

- Oceniaj prace zdających rzetelnie i z zaangażowaniem. Dokumentuj wyniki oceny.
- Stosuj przyjęte zasady oceniania w sposób obiektywny.
- Jeżeli zdający, wykonując zadanie egzaminacyjne, uzyskuje inne rezultaty albo pożądane rezultaty uzyskuje w inny sposób niż uwzględniony w zasadach oceniania lub przedstawia nietypowe rozwiązanie, ale zgodnie ze sztuką w zawodzie, to nadal oceniaj zgodnie z kryteriami zawartymi w zasadach oceniania. Informacje o tym, że zasady oceniania nie przewidują zaistniałej sytuacji, przekaż niezwłocznie w formie pisemnej notatki do Przewodniczącego Zespołu Egzaminacyjnego z prośbą o przekazanie jej do Okręgowej Komisji Egzaminacyjnej. Notatka może być sporządzona odręcznie w trybie roboczym.
- Informuj przewodniczącego zespołu nadzorującego o wszystkich nieprawidłowościach zaistniałych w trakcie egzaminu, w tym w szczególności o naruszeniach przepisów bezpieczeństwa i higieny pracy i o podejrzeniach niesamodzielności w wykonaniu zadania przez zdającego.

Numer  
stanowiska


Egzaminator wpisuje **T**,  
jeżeli zdający spełnił  
kryterium albo **N**, jeżeli  
nie spełnił

### Elementy podlegające ocenie/kryteria oceny

#### Rezultat 1: Wykonane okablowanie sieciowe oraz połączenie fizyczne urządzeń

*UWAGA: Oceny kryteriów 1.1 ÷ 1.4 należy dokonać po informacji od Przewodniczącego ZN o gotowości zdającego do oceny montażu okablowania. Obserwację należy zakończyć po dokonaniu oceny wykonania okablowania sieciowego. Przebieg montażu okablowania sieciowego należy ocenić zgodnie z kryteriami zapisanymi w Przebiegu 1*

1	Wszystkie żyły kabla są podłączone do obu wtyków 8P8C wg sekwencji T568B						
2	Zatrask obu wtyków 8P8C oparto na zewnętrznej izolacji kabla U/UTP						
3	Do wykonania okablowania zastosowano kabel typu linka						
4	W obecności egzaminatora przeprowadzono za pomocą testera test wykonanego kabla oraz test potwierdził poprawność jego wykonania						
5	Wszystkie urządzenia sieciowe podłączono zgodnie ze schematem - załącznik 1						

#### Rezultat 2: Diagnostyka

*UWAGA: Diagnostyka została wykonana w systemie WINDOWS na stacji roboczej. Należy porównać zapisy zdającego z tabeli 1 znajdującej się w arkuszu egzaminacyjnym ze zrzutami ekranowymi zapisanymi w katalogu Diagnostyka\_systemu znajdującym się na dysku USB oznaczonym nazwą Egzamin-x, gdzie x to numer stanowiska egzaminacyjnego. W przypadku braku zgodności zapisów w tabeli 1 ze zrzutami kryteria nie są spełnione. Dopuszcza się możliwość podania przez zdającego zapisu świadczącego o braku informacji, jeżeli jest zgodny ze zrzutem ekranowym*

1	W tabeli 1 zapisano aktualnie używany system plików						
2	W tabeli 1 zapisano częstotliwość odświeżania ekranu						
3	W tabeli 1 zapisano czas odczytu dysku (%)						
4	W tabeli 1 zapisano nazwę/oznaczenie dysku twardego						
5	W tabeli 1 zapisano liczbę uruchomionych procesów						

Numer  
stanowiska


**Rezultat 3: Skonfigurowane urządzenia sieciowe**

*UWAGA: Oceny ustawień urządzeń należy dokonać po zgłoszeniu przez Przewodniczącego ZN o gotowości zdającego do prezentacji konfiguracji rutera, następnie przełącznika*

1	Przypisano dla interfejsu WAN rutera adres IP 100.90.80.1/26, brama domyślna: 100.90.80.2 serwer DNS: 3.3.3.3						
2	Przypisano dla interfejsu LAN rutera adres IP: 172.16.10.1/25						
3	Włączono na routerze serwer DHCP z zakresem dzierżawionych adresów IP 172.16.10.100 ÷ 172.16.10.110						
4	Zarezerwowano na routerze adres IP 172.16.10.105 dla stacji roboczej						
5	Skonfigurowano przełącznik: adres IP 172.16.10.2/25						

**Rezultat 4: Skonfigurowany serwer**

*UWAGA: Ocenie podlega konfiguracja systemu Linux w wersji serwerowej, konto **administrator** z hasłem **ZAQ!2wsx***

*Kryteria 4.6 ÷ 4.8 należy ocenić po informacji od Przewodniczącego ZN o gotowości zdającego do oceny komunikacji urządzeń sieciowych*

1	Ustawiono dla interfejsu sieciowego podłączonego do przełącznika nazwę LAN_serwer, adres IP: 172.16.10.3/25, brama domyślna: 172.16.10.1, serwer DNS: localhost						
2	Utworzono w katalogu domowym użytkownika <b>administrator</b> katalog architekt						
3	Ustawiono prawa do utworzonego katalogu na 754						
4	Ustawiono liczbę dni, od wygaśnięcia hasła, po której konto <b>administrator</b> zostanie wyłączone na wartość 2						
5	Ustawiono nazwę hosta na inf02						
6	Wykonano sprawdzenie komunikacji serwera z routerem, urządzenie odpowiada na polecenie, np. ping 172.16.10.1						
7	Wykonano sprawdzenie komunikacji serwera z przełącznikiem, urządzenie odpowiada na polecenie, np. ping 172.16.10.2						
8	Wykonano sprawdzenie komunikacji serwera ze stacją roboczą, urządzenie odpowiada na polecenie, np. ping 172.16.10.105						

Numer  
stanowiska


**Rezultat 5: Skonfigurowana stacja robocza**

*UWAGA: Ocenie podlega konfiguracja systemu Windows, konto **Administrator** z hasłem **ZAQ!2wsx***

1	Ustawiono nazwę interfejsu sieciowego stacji roboczej na LAN_stacja, adres IP, uzyskano automatycznie: 172.16.10.105						
2	Wyłączono możliwość zmiany strefy czasowej dla grupy <b>Użytkownicy</b>						
3	W Eksploratorze Windows (Eksploratorze Plików) litery dysków nie są widoczne						
4	Wyłączono możliwość wybrania opcji Zablokuj ten komputer po wciśnięciu klawiszy Ctrl+Alt+Del						
5	Ustawiono tekst komunikatu wyświetlający się użytkownikom próbującym zalogować się do systemu: „Witamy na egzaminie”						
6	Włączono automatyczne ukrywanie Paska zadań						
7	Udostępniono folder C:\Obrazy pod nazwą INF02 dla maksymalnie 10 jednoczesnych użytkowników						
8	Nadano uprawnienia zapisu (zmiany) dla wszystkich użytkowników do utworzonego udziału (dopuszcza się również dla grupy użytkownicy)						

**Rezultat 6: Wskazania dla użytkownika komputera**

*UWAGA: Ocenie podlegają wskazania zapisane w arkuszu egzaminacyjnym w tabeli 2*

1	W tabeli 2 umieszczono zapis dotyczący pracy na kontach systemowych						
2	W tabeli 2 umieszczono zapis dotyczący aktualizacji systemowych						
3	W tabeli 2 umieszczono zapis dotyczący polityki haseł lub inny związany z hasłami użytkowników						
4	W tabeli 2 umieszczono zapis dotyczący ochrony antywirusowej						
5	W tabeli 2 umieszczono zapis dotyczący zapory lub bezpiecznego korzystania z Internetu						

Numer stanowiska						

**Przebieg 1: wykonanie okablowania sieciowego**

Zdający:

1	zdejmował izolację z kabla U/UTP i montował wtyki 8P8C przy zastosowaniu odpowiednich narzędzi, zgodnie z zasadami BHP						
2	po wykonaniu montażu zostawił uporządkowane stanowisko pracy						

www.EgzaminZawodowy.info

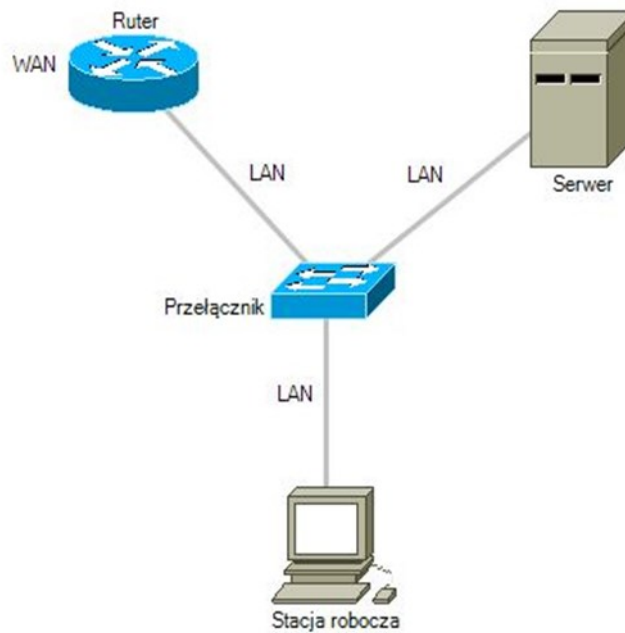
Egzaminator .....

*imię i nazwisko*

.....

*data i czytelny podpis*

### Załącznik 1 - Schemat połączenia urządzeń



www.egzamin