

Nazwa kwalifikacji: **Wykonywanie świadczeń stomatologicznych z zakresu profilaktyki i promocji zdrowia jamy ustnej oraz współuczestniczenie w procesie leczenia**

Oznaczenie kwalifikacji: **MED.02**

Numer zadania: **01**

Wersja arkusza: **SG**

Wypełnia zdający

Numer PESEL zdającego*

--	--	--	--	--	--	--	--	--	--	--	--	--	--	--	--	--	--	--	--

Miejsce na naklejkę z numerem
PESEL i z kodem ośrodka

Czas trwania egzaminu: **150** minut.

MED.02-01-22.06-SG

EGZAMIN ZAWODOWY

Rok 2022

CZĘŚĆ PRAKTYCZNA

PODSTAWA PROGRAMOWA
2019

Instrukcja dla zdającego

1. Na pierwszej stronie arkusza egzaminacyjnego wpisz w oznaczonym miejscu swój numer PESEL i naklej naklejkę z numerem PESEL i z kodem ośrodka.
2. Na KARCIE OCENY w oznaczonym miejscu przyklej naklejkę z numerem PESEL oraz wpisz:
 - swój numer PESEL*,
 - oznaczenie kwalifikacji,
 - numer zadania,
 - numer stanowiska.
3. KARTĘ OCENY przełącz zespołowi nadzorującemu.
4. Sprawdź, czy arkusz egzaminacyjny zawiera 7 stron i nie zawiera błędów. Ewentualny brak stron lub inne usterki zgłoś przez podniesienie ręki przewodniczącemu zespołu nadzorującego.
5. Zapoznaj się z treścią zadania oraz stanowiskiem egzaminacyjnym. Masz na to 10 minut. Czas ten nie jest wliczany do czasu trwania egzaminu.
6. Czas rozpoczęcia i zakończenia pracy zapisze w widocznym miejscu przewodniczący zespołu nadzorującego.
7. Wykonaj samodzielnie zadanie egzaminacyjne. Przestrzegaj zasad bezpieczeństwa i organizacji pracy.
8. Jeżeli w zadaniu egzaminacyjnym występuje polecenie „zgłoś gotowość do oceny przez podniesienie ręki”, to zastosuj się do polecenia i poczekaj na decyzję przewodniczącego zespołu nadzorującego.
9. Po zakończeniu wykonania zadania pozostaw rezultaty oraz arkusz egzaminacyjny na swoim stanowisku lub w miejscu wskazanym przez przewodniczącego zespołu nadzorującego.
10. Po uzyskaniu zgody zespołu nadzorującego możesz opuścić salę/miejsce przeprowadzania egzaminu.

Powodzenia!

* w przypadku braku numeru PESEL – seria i numer paszportu lub innego dokumentu potwierdzającego tożsamość

Zadanie egzaminacyjne

Wykonaj zabieg pobrania wycisku anatomicznego szczęki, zademonstruj szczotkowanie zębów metodą Chartersa, a następnie wykonaj zabieg lakierowania zębów. Czynności wykonaj na modelu z pełnym uzębieniem.

W oparciu o *Polecenia lekarza dentysty*, informacje zawarte w *Ulotce masy wyciskowej*, *Ulotce lakieru fluorowego* oraz *Karcie badania układu ruchowego narządu żucia* przygotuj stanowisko pracy higienistki stomatologicznej do planowanych zabiegów. Skompletuj wszystkie potrzebne materiały, narzędzia, sprzęt oraz środki ochrony indywidualnej.

Przygotuj w dodatkowym kubku jednorazowym wodę i użyj jej do zarobienia masy wyciskowej. Z plastikową ampulką zawierającą lakier fluorowy postępuj tak jak z oryginalną szklaną.

UWAGA - *Stanowisko przygotowane do pracy zgłoś przez podniesienie ręki. Po uzyskaniu zgody PZN i w obecności egzaminatora przygotuj masę wyciskową, umieść ją na łyżce wyciskowej i pobierz wycisk na modelu. Gotowy wycisk przygotuj do transportu do pracowni techniki dentystycznej. Następnie zademonstruj szczotkowanie zębów oraz wykonaj zabieg lakierowania zębów.*

Uporządkuj stanowisko pracy po zabiegu. Wszystkie materiały i narzędzia traktuj jako zakaźne.

Wypełnij *Wkładkę do Karty badania układu ruchowego narządu żucia* oraz ustal i zapisz *Zalecenia dotyczące utrzymania higieny szyny relaksacyjnej akrylowej* i *Zalecenia pozabiegowe dla pacjenta*.

Podpisuj się swoim numerem PESEL. Za datę zabiegu przyjmij datę egzaminu.

Wszystkie formularze do wypełnienia znajdują się w arkuszu egzaminacyjnym. Arkusz pozostaw na biurku do oceny.

Zadanie wykonaj zgodnie z procedurami, uwzględniając zasady ochrony środowiska, bezpieczeństwa, higieny i ergonomii pracy.

Czas przeznaczony na wykonanie zadania wynosi 150 minut.

Ocenie podlegać będzie 5 rezultatów:

- stanowisko przygotowane do pracy,
- Wkładka do Karty badania układu ruchowego narządu żucia,
- Zalecenia dotyczące utrzymania higieny szyny relaksacyjnej akrylowej,
- Zalecenia pozabiegowe dla pacjenta,
- uporządkowane stanowisko pracy po zabiegu

oraz

przebieg przygotowania masy wyciskowej, pobrania wycisku na modelu zębowym i przygotowania wycisku do transportu, zademonstrowania szczotkowania zębów metodą Chartersa oraz wykonania zabiegu lakierowania zębów na modelu z pełnym uzębieniem.

Polecenia lekarza dentysty

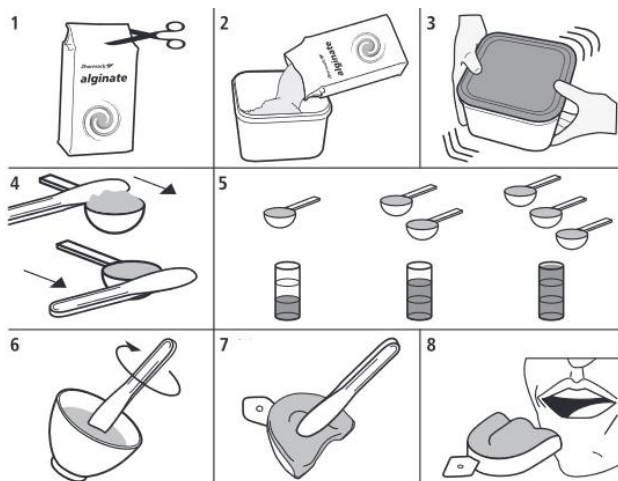
Proszę:

- przygotować masę wyciskową alginatową, pobrać wycisk anatomiczny szczęki oraz przygotować wycisk do transportu do pracowni techniki dentystycznej
- zademonstrować pacjentowi szczotkowanie zębów metodą Chartersa na modelu z pełnym uzębieniem
- wykonać zabieg lakierowania zębów 17 – 27
- przekazać pacjentowi zalecenia dotyczące utrzymania higieny szyny relaksacyjnej akrylowej
- przekazać zalecenia pozabiegowe dla pacjenta

ULOTKA MASY WYCISKOWEJ

BEZPYŁOWY ALGINATOWY MATERIAŁ WYCISKOWY **Orthoprint** - alginatowa masa o dużej elastyczności, szybkowiążąca, zalecana do użycia ogólnego.

PROPORCJE I MIESZANIE



DANE TECHNICZNE

Orthoprint

1.	Czas mieszania	30''
2.	Czas pracy	1'05''
3.	Czas w jamie ustnej	45''
4.	Czas wiązania	1'50''

1. Otworzyć torebkę (rys.1).
2. Umieścić alginat w szczelnie zamkniętym pojemniku (rys. 2).
3. Przed użyciem wstrząsnąć opakowaniem 2-3 krotnie, aby ułatwić dyspersję pyłu (rys. 3), a następnie rozpocząć dozowanie.
4. Przy pomocy łyżki dozującej odmierzyć odpowiednią ilość alginatu, nie zgniatając proszku, wyrównać lub usunąć jego nadmiar przy pomocy płaskiej łopatką na łyżce (rys. 4) i wsypać do gumowej miseczki. Powtórzyć czynność aż do osiągnięcia pożądanej ilości.
5. Na każdą łyżkę proszku (9 g), wlać 1/3 miarki wody (18 ml). Na przykład na 2 miarki proszku (18 g) wystarczające dla jednej łyżki wyciskowej, wlać 2/3 miarki wody (36 ml) (rys. 5).
6. Zamknąć pojemnik i przechowywać go w temperaturze 5-27°C.
7. Do proszku dodawać wodę i mieszać zgodnie z czasem wskazanym w tabeli (rys. 6).
8. Umieścić materiał na łyżce wyciskowej (rys. 7).
9. Łyżkę z masą wprowadzić do ust przed zakończeniem czasu wiązania (rys. 8).
10. Zaczekać na stwardnienie materiału zwracając uwagę na zalecany czas przebywania masy wyciskowej w jamie ustnej.

MYCIE I DEZYNFEKCJA WYCISKU

Po wyjęciu z jamy ustnej wycisk należy dokładnie wypłukać oczyszczając z wszelkich pozostałości, śliny, usunąć nadmiar wody i niezwłocznie zdezynfekować.

Ulotka lakieru fluorowego

Lakier Fluor Protector

Lakier zawiera fluor w stężeniu 0,1%. Stosuje się go w profilaktyce próchnicy oraz do znoszenia nadwrażliwości szyjek zębowych. Produkt wzmacnia odporność szkliwa na urazy i chroni przed bólem.

Lakier nadaje się do stosowania u pacjentów w każdej grupie wiekowej, także u małych dzieci. Zalecane jest aplikowanie go co pół roku w celach profilaktycznych.

Sposób użycia

Aby zaaplikować preparat należy oczyścić powierzchnię zębów, a następnie osuszyć za pomocą strumienia powietrza, założyć waleczki ligniny/celulozowe. Otworzyć ampułkę, nałożyć cienką warstwę za pomocą jednorazowego pędzelka. Równomiernie rozprowadzić preparat i osuszyć strumieniem powietrza. Usunąć wałki z ligniny/celulozowe.

Zalecenia

Nie należy płukać jamy ustnej przez 45 minut. Nie należy też spożywać posiłku ani szczotkować zębów przez 45 minut po nałożeniu preparatu.

Karta badania układu ruchowego narządu żucia

I. Dane o pacjencie

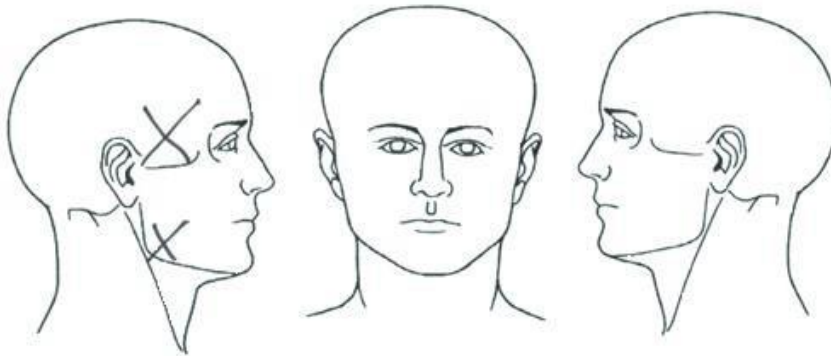
Imię i nazwisko: Karol Lis **Adres:** ul. Browarna 5
52-100 Wrocław **Data urodzenia:** 14.03.1982 r.

II. Wywiad

1. Czy występują u Pana bóle głowy:

TAK NIE

Jeśli TAK, to proszę o zaznaczenie na rycinach lokalizacji bólu głowy:



2. Proszę o zaznaczenie nasilenia bólu na skali:



3. Proszę określić od kiedy występują dolegliwości bólowe:

dłużej niż 6 miesięcy krócej niż 6 miesięcy

4. Czy zauważył Pan występowanie u siebie dźwięków w stawie skroniowo-żuchwowym takich jak:

trzaski tarcie
 przeskakiwania trzeszczenia

5. Jeśli tak, w którym stawie występowały te zjawiska/dźwięki?

w prawym w lewym w obu

6. Czy stwierdza Pan krwawy posmak w jamie ustnej po przebudzeniu rano?

NIE TAK

7. Czy zauważył Pan u siebie takie objawy jak: sztywność lub zmęczenie mięśni głowy, szyi i karku?

rano po przebudzeniu wieczorem

8. Czy ktoś zwrócił uwagę na to, że Pan zgrzyta zębami w nocy?

TAK NIE

9. Czy budzi się Pan z zaciśniętymi zębami?

TAK NIE

10. Czy przyjmuje Pan leki przeciwbólowe doraźnie, jeśli tak to jakie?

NIE Tak, jakie

III. Rozpoznanie kliniczne			
<i>Wzmożone napięcie mięśniowe</i>			
IV. Przebieg leczenia			
Data	Ząb	Badania, zabiegi, uwagi, zalecenia	Podpis
2.06.2022 r.	00	<i>Badanie podmiotowe Badanie przedmiotowe zewnątrz i wewnątrzustne. Badanie dodatkowe – zdjęcie pantomograficzne. Zdiagnozowano wzmożone napięcie mięśniowe i nadwrażliwość powierzchni okluzyjnych zębów.</i>	K. Sosna Lekarz dentysta
	17-27	<i>Zlecono wykonanie szyny relaksacyjnej akrylowej. Stosowanie szyny: zakładać na noc. Z powodu nadwrażliwości wywołanej zgrzytaniem zębów zlecono wykonanie zabiegu lakierowania zębów 17 - 27.</i>	

Wkładka do Karty badania układu ruchowego narządu żucia			
Data	Ząb	Badania, zabiegi, uwagi, zalecenia	Podpis
..... Higienistka stomatologiczna

Zalecenia dotyczące utrzymania higieny szyny relaksacyjnej akrylowej

.....

.....

.....

.....

.....

.....

Zalecenia pozabiegowe dla pacjenta

⇒

⇒

⇒