

**Arkusz zawiera informacje prawnie  
chronione do momentu rozpoczęcia egzaminu**

Układ graficzny © CKE 2020

**CKE**  
**CENTRALNA  
KOMISJA  
EGZAMINACYJNA**

Nazwa kwalifikacji: **Organizowanie chowu i hodowli koni**

Oznaczenie kwalifikacji: **R.19**

Wersja arkusza: **SG**

**R.19-SG-22.01**

Czas trwania egzaminu: **60 minut**

## **EGZAMIN POTWIERDZAJĄCY KWALIFIKACJE W ZAWODZIE**

**Rok 2022**

**CZĘŚĆ PISEMNA**

**PODSTAWA PROGRAMOWA  
2012**

### **Instrukcja dla zdającego**

1. Sprawdź, czy arkusz egzaminacyjny zawiera 12 stron. Ewentualny brak stron lub inne usterki zgłoś przewodniczącemu zespołu nadzorującego.
2. Do arkusza dołączona jest KARTA ODPOWIEDZI, na której w oznaczonych miejscach:
  - wpisz oznaczenie kwalifikacji,
  - zamaluj kratkę z oznaczeniem wersji arkusza,
  - wpisz swój numer PESEL\*,
  - wpisz swoją datę urodzenia,
  - przyklej naklejkę ze swoim numerem PESEL.
3. Arkusz egzaminacyjny zawiera test składający się z 40 zadań.
4. Za każde poprawnie rozwiązane zadanie możesz uzyskać 1 punkt.
5. Aby zdać część pisemną egzaminu musisz uzyskać co najmniej 20 punktów.
6. Czytaj uważnie wszystkie zadania.
7. Rozwiązania zaznaczaj na KARCIE ODPOWIEDZI długopisem lub piórem z czarnym tuszem/atramentem.
8. Do każdego zadania podane są cztery możliwe odpowiedzi: A, B, C, D. Odpowiada im następujący układ kratek w KARCIE ODPOWIEDZI:

|   |   |   |   |
|---|---|---|---|
| A | B | C | D |
|---|---|---|---|

9. Tylko jedna odpowiedź jest poprawna.
10. Wybierz właściwą odpowiedź i zamaluj kratkę z odpowiadającą jej literą – np., gdy wybrałeś odpowiedź „A”:

|                                     |   |   |   |
|-------------------------------------|---|---|---|
| <input checked="" type="checkbox"/> | B | C | D |
|-------------------------------------|---|---|---|

11. Staraj się wyraźnie zaznaczać odpowiedzi. Jeżeli się pomylisz i błędnie zaznaczysz odpowiedź, otocz ją kółkiem i zaznacz odpowiedź, którą uważasz za poprawną, np.

|                                     |   |   |                                     |
|-------------------------------------|---|---|-------------------------------------|
| <input checked="" type="checkbox"/> | B | C | <input checked="" type="checkbox"/> |
|-------------------------------------|---|---|-------------------------------------|

12. Po rozwiązaniu testu sprawdź, czy zaznaczyłeś wszystkie odpowiedzi na KARCIE ODPOWIEDZI i wprowadziłeś wszystkie dane, o których mowa w punkcie 2 tej instrukcji.

**Pamiętaj, że oddajesz przewodniczącemu zespołu nadzorującego tylko KARTĘ ODPOWIEDZI.**

**Powodzenia!**

\* w przypadku braku numeru PESEL – seria i numer paszportu lub innego dokumentu potwierdzającego tożsamość

### Zadanie 1.



Rysunek 1.



Rysunek 2.



Rysunek 3.



Rysunek 4.

Który rysunek przedstawia ziarno owsa?

- A. Rysunek 1.
- B. Rysunek 2.
- C. Rysunek 3.
- D. Rysunek 4.

### Zadanie 2.

Wskaż zboże, które występuje tylko w formie jarej.

- A. Żyto.
- B. Owies.
- C. Pszenica.
- D. Jęczmień.

### Zadanie 3.

Alternatywny zabieg uprawowy dla podorywki to

- A. wałowanie.
- B. bronowanie.
- C. talerzowanie.
- D. głęboszowanie

### Zadanie 4.

Zestaw maszyn do produkcji siana w balotach powinien obejmować następujące maszyny: ciągnik rolniczy z ładowniczem czołowym, przyczepę transportową, kosiarkę rotacyjną, prasę rolującą oraz

- A. wał gładki.
- B. wał strunowy.
- C. przetrząsaczo-zgrabiarkę.
- D. przyczepę samozbierającą.

### Zadanie 5.

Dipping to inaczej

- A. korekcja racic u krów.
- B. kastracja knurków po porodzie.
- C. kąpiel poudojowa strzyków u krów.
- D. proces szybkiego odczulania źrebięcia po porodzie.

### Zadanie 6.

Rolnik ma obowiązek zgłosić w ciągu 7 dni urodzenie cielęcia do

- A. Agencji Rynku Rolnego.
- B. Krajowego Ośrodka Wsparcia Rolnictwa.
- C. Agencji Restrukturyzacji i Modernizacji Rolnictwa.
- D. Polskiej Federacji Hodowców Bydła i Producentów Mleka.

### Zadanie 7.

Wskaż rasę i typ użytkowy buhaja przedstawionego na rysunku

- A. Rasa Hereford – typ mleczny.
- B. Rasa Charolaise – typ mięsny.
- C. Rasa Simental – typ kombinowany.
- D. Rasa Limousine – typ mięsno-mleczny.



### Zadanie 8.

Hodowca ma obowiązek zgłosić fakt urodzenia źrebięcia rasy polski koń sportowy w terminie 3 miesięcy do

- A. Okręgowego/Wojewódzkiego Związku Hodowców Koni.
- B. Agencji Restrukturyzacji i Modernizacji Rolnictwa.
- C. Krajowego Ośrodka Wsparcia Rolnictwa.
- D. Wojewódzkiego Związku Jeździeckiego.

### Zadanie 9.

*Zjawisko występujące zimą na plantacjach ozimin na skutek, zbyt długiego zalegania okrywy śnieżnej. Rośliny zamierają pod śniegiem lub bezpośrednio po jego stopnieniu.*

Przedstawiony opis zjawiska to

- A. wysmalanie.
- B. wymakanie.
- C. wyprzenie.
- D. wyleganie.

### Zadanie 10.

Długość okresu laktacji standardowej u krów wynosi

- A. 150 dni.
- B. 205 dni.
- C. 250 dni.
- D. 305 dni.

### Zadanie 11.

Które zwierzę gospodarskie należy oznakować przez wszczepienie pod skórę na szyi transpondera (chipa)?

- A. Kozę.
- B. Konia.
- C. Krowę.
- D. Świnie.

### Zadanie 12.

Przedstawione na rysunku urządzenie to

- A. wóz paszowy dla bydła.
- B. rozsiewacz nawozów.
- C. rozrzutnik obornika.
- D. siewnik rzutowy.



### Zadanie 13.

Maszyna przedstawiona na rysunku to

- A. brona talerzowa.
- B. brona chwastownik.
- C. agregat ścierniskowy.
- D. obsypnik ziemniaków.



#### Zadanie 14.

Na rysunku przedstawiono

- A. rozrzutnik obornika.
- B. sieczkarnię polową.
- C. przyczepę do zbioru zielonki.
- D. przyczepę samozbierającą do siana.



#### Zadanie 15.

Wskaż rasę koni i figurę pokazową zaprezentowaną na rysunku

- A. 8 ogierów rasy wielkopolskiej w kadrylu.
- B. 8 ogierów rasy zimnokrwistej w poręcz.
- C. 8 klaczy rasy huculskiej w szydło.
- D. 8 ogierów rasy śląskiej w rękaw.



#### Zadanie 16.

Najlepszym systemem utrzymania dla koni sportowych jest

- A. biegałnia.
- B. stajnia otwarta.
- C. stajnia boksowa.
- D. stajnia stanowiskowa.

#### Zadanie 17.

Do codziennych czynności związanych z pielęgnacją koni i obsługą stajni należy

- A. deratyzacja pomieszczeń stajennych.
- B. zapewnienie ruchu dla koni.
- C. stanowienie klaczy.
- D. werkowanie kopyt.

### Zadanie 18.

W przypadku utrzymania koni w systemie wolnostanowiskowym bez uwięzi, powierzchnia przypadająca na jednego konia powinna wynosić dla:

- 1) koni dorosłych lub młodzieży po odsadzeniu od matki – co najmniej 10 m<sup>2</sup>;
- 2) klaczy ze źrebięciem – co najmniej 12 m<sup>2</sup>.

Minimalna powierzchnia bieżalni dla 15 klaczy ze źrebakami zgodnie z parametrami podanymi w ramce powinna wynosić

- A. 100 m<sup>2</sup>
- B. 120 m<sup>2</sup>
- C. 150 m<sup>2</sup>
- D. 180 m<sup>2</sup>

### Zadanie 19.

Naświetlenie, czyli stosunek powierzchni okien do powierzchni podłogi w stajni dla koni hodowlanych powinno wynosić

- A. 1:15
- B. 1:20
- C. 1:35
- D. 1:40

### Zadanie 20.

Temperatura ciała konia wynosi 38,3°C. Określ stan zdrowia konia i ewentualne postępowanie.

- A. Temperatura ciała za wysoka, koń ma gorączkę. Należy wezwać lekarza weterynarii.
- B. Temperatura ciała za niska, koń jest wychłodzony. Konia należy okryć grubą derką.
- C. Koń jest zdrowy, temperatura ciała w normie. Konia należy zabrać na trening.
- D. Koń ma niewielki stan podgorączkowy. Konia należy bacznie obserwować.

### Zadanie 21.

Objawem rui u klaczy **nie jest**

- A. „błyskanie” sromem.
- B. obskakiwanie innych klaczy.
- C. rozstawianie tylnych kończyn.
- D. oddawanie niewielkich ilości moczu.

### Zadanie 22.

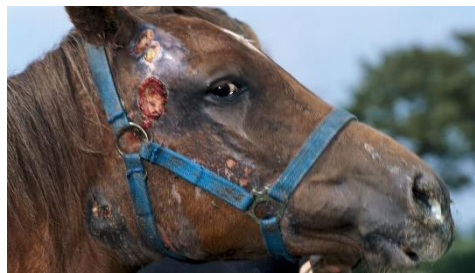
U których koni **nie występuje** nałóg tkania?

- A. Wałachów.
- B. Ujeżdżeniowych.
- C. Czystej krwi arabskiej.
- D. Żyjących na swobodzie.

### Zadanie 23.

Koń przedstawiony na rysunku choruje na

- A. zołzy.
- B. grypę.
- C. arteritis.
- D. wściekliznę.



### Zadanie 24.

Postawa konia przedstawiona na rysunku wskazuje na wystąpienie

- A. ochwatu.
- B. rorera.
- C. kolki.
- D. rui.



### Zadanie 25.

Wskaż schemat szczepień na grypę u konia rasy polski koń sportowy.

- A. Pierwsze szczepienie w 1 – 2 miesiącu życia, następne dawki co 12 miesięcy.
- B. Pierwsza dawka w 6 – 7 miesiącu życia, druga w 12 miesiącu życia, kolejne co 24 miesiące.
- C. Pierwsze szczepienie w wieku 12 miesięcy, drugie 6 miesięcy po pierwszym, kolejne dawki co 12 miesięcy.
- D. Pierwsza dawka w 4 – 5 miesiącu życia, druga dawka 4 - 6 tygodni po pierwszej, kolejne dawki co 6 miesięcy.

**Zadanie 26.**

| Km 5576 PALETA                | 1323 G Lb                               | 04          | POL006580146695                            |
|-------------------------------|-----------------------------------------|-------------|--------------------------------------------|
| FAWOR<br>oo<br>P.A.S.B. XI 77 | PROBAT<br>oo<br>P.A.S.B. XII 204<br>gn. | SWE<br>1975 | POHANIEC - oo                              |
|                               | FATMA<br>oo<br>P.A.S.B. VI 54<br>c.gn.  | 1961        | 2588<br>ANARCHISTA - oo<br>P.A.S.B. III 19 |
| FORIA - oo<br>P.A.S.B. III 94 |                                         |             |                                            |
| sk.gn.<br>8751                | 1981                                    | 8910        | 8338<br>MARKIZ - wikip                     |
| PASCHA<br>m<br>Km 3858        | HIPOKRYTA<br>m<br>Km 1911<br>gn.sr.     | 1977        | 790<br>HIDZRA - m<br>Km 1884               |
|                               | 5366                                    |             | 8005<br>ERMITAZ - m<br>Km 1349             |
| gn.sr.<br>1989                | PASA<br>m<br>Km 3119<br>gn.             | 1980        | 791<br>PLASTOWA - wo<br>Km 2056            |

W rodowodzie klaczy Paleta, skrót P.A.S.B przy ogierze Fawor oznacza, że ogier Fawor wpisany jest do

- A. Polskiej Księgi Stadnej Koni Arabskich Czystej Krwi.
- B. Polskiej Księgi Stadnej Koni Pełnej Krwi Angielskiej.
- C. Księgi stadnej koni rasy małopolskiej.
- D. Polskiej Księgi Stadnej Kuców i Małych Koni.

**Zadanie 27.**

Na rysunku przedstawiono piętno rasy

- A. wielkopolskiej.
- B. holsztyńskiej.
- C. hanowerskiej.
- D. trakeńskiej.



**Zadanie 28.**

**13 - 4 - 14 - 7 - 6 - 6 - 16 - 14 = 80 pkt.**

Na podstawie przedstawionej oceny bonitacyjnej klaczy Atena, określ ocenę za typ i kopyta.

- A. Typ 16, kopyta 4.
- B. Typ 14, kopyta 7.
- C. Typ 13, kopyta 6.
- D. Typ 4, kopyta 14.

**Zadanie 29.**

Rozpoznaj maść konia zaprezentowanego na rysunku.

- A. Kara.
- B. Gniada.
- C. Izabelowata.
- D. Kasztanowata.



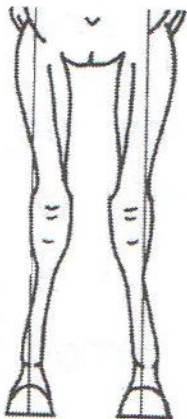
**Zadanie 30.**

Na rysunku przedstawiono odmianę u konia określaną jako

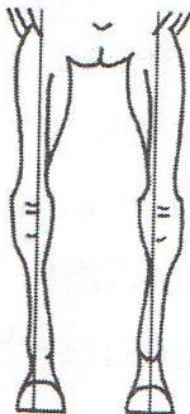
- A. żabi pysk.
- B. górna warga.
- C. mleczny pysk.
- D. miodowy pysk.



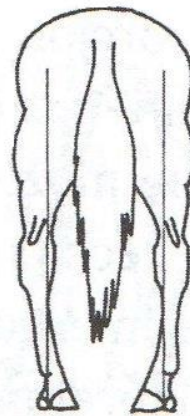
**Zadanie 31.**



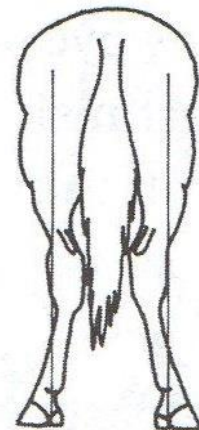
Postawa 1



Postawa 2.



Postawa 3.



Postawa 4.

Wskaż postawę krowią kończyn konia.

- A. Postawa 1.
- B. Postawa 2.
- C. Postawa 3.
- D. Postawa 4.

**Zadanie 32.**

Nazwij wadę stawu skokowego pokazaną na ilustracji oraz określ czy wada jest błędem piękności czy dyskwalifikuje konia z dalszej hodowli.

- A. Zajączzak – wada dyskwalifikująca z hodowli.
- B. Szpat – wada dyskwalifikująca z hodowli.
- C. Sarniak – błąd piękności.
- D. Pipak – błąd piękności.



**Zadanie 33.**

Podaj najbardziej prawdopodobny termin porodu u klaczy pokrytej 30 kwietnia 2021 roku.

- A. 1 marca 2022 r.
- B. 5 kwietnia 2022 r.
- C. 30 marca 2022 r.
- D. 30 kwietnia 2022 r.

**Zadanie 34.**

Jeżeli klacz jest w rui i pierwsze krycie naturalne („z ręki”) odbyło się w poniedziałek rano to następne powinno odbyć się

- A. w następny poniedziałek rano.
- B. tego samego dnia wieczorem.
- C. w piątek w południe.
- D. w środę rano.

### Zadanie 35.

„Kilka godzin po porodzie źrebię napina się jak do oddawania kału lub moczu, ale go nie oddaje, jest zaniepokojone i wykazuje objawy bólowe.” Wskaż przyczynę powyższych objawów, rokowania i sposób postępowania.

- A. Przyczyna: brak oddania smółki.  
Rokowania: śmiertelne zagrożenie dla źrebaka.  
Postępowanie: lewatywa.
- B. Przyczyna: brak pokarmu w układzie pokarmowym, źrebię nie napiło się siary.  
Rokowania: wycieńczenie z powodu braku pokarmu.  
Postępowanie: poić siarą z butelki.
- C. Przyczyna: normalne zachowanie źrebięcia po porodzie spowodowane „rozruchem” układu pokarmowego.  
Rokowania: bardzo dobre.  
Postępowanie: brak reakcji ze strony hodowcy.
- D. Przyczyna: typowe objawy u źrebiąt po porodzie pośladowym.  
Rokowania: dobre.  
Postępowanie: obserwacja źrebięcia.

### Zadanie 36.

Krzyżowanie uszlachetniające polega na kryciu np. klaczy małopolskiej ogierem rasy

- A. małopolskiej.
- B. holsztyńskiej.
- C. polski koń sportowy.
- D. pełnej krwi angielskiej.

### Zadanie 37.

Podaj skład 1 litra mieszanki mlekozastępczej do pojenia osieroczonego źrebięcia w 1 miesiącu życia.

- A. 640 ml pełnego mleka krowiego, 320 ml wody, 35 g glukozy.
- B. 500 ml przegotowanej wody, 450 g otrąb pszennych, 50 g sacharozy.
- C. 600 ml wody, 350 g skrobi ziemniaczanej, 50 g soku marchwiowego.
- D. 700 ml mleka krowiego 0,5 % , 280 g śrutu poekstrakcyjnej sojowej, 20 g NaCl.

### Zadanie 38.

Wskaż prawidłową kolejność przechodzenia treści pokarmowej przez cztery kolejne odcinki przewodu pokarmowego konia.

- A. Dwunastnica, jelito czcze, jelito biodrowe, jelito ślepe.
- B. Żołądek, jelito grube, jelito cienkie, prostnica.
- C. Przetyk, trawieniec, dwunastnica, jelito kręte.
- D. Żołądek, wątroba, trzustka, śledziona.

**Zadanie 39.**

Wskaż dodatek mlekopędny w żywieniu klaczy karmiących.

- A. Śruta poekstrakcyjna sojowa.
- B. Trawokulki z lucerny.
- C. Otręby pszenne.
- D. Siemię lniane

**Zadanie 40.**

Ile hektarów pastwisk powinno posiadać gospodarstwo utrzymujące 5 koni użytkowych i 3 klacze ze źrebiętami, jeżeli na 1 konia użytkowego przewiduje się 0,5 ha, a na klacz ze źrebięciem 0,75 ha pastwisk?

- A. 4,75 ha
- B. 5,75 ha
- C. 5,25 ha
- D. 6,25 ha

[www.EgzaminZawodowy.info](https://www.EgzaminZawodowy.info)

[www.EgzaminZawodowy.info](https://www.EgzaminZawodowy.info)