



EGZAMIN ZAWODOWY Rok 2024 ZASADY OCENIANIA

**Arkusz zawiera informacje prawnie chronione
do momentu rozpoczęcia egzaminu**

Nazwa kwalifikacji: **Projektowanie i wytwarzanie wyrobów odzieżowych**
Oznaczenie arkusza: **MOD.03-02-24.06-SG**
Symbol kwalifikacji: **MOD.03**
Numer zadania: **02**
Wersja arkusza: **SG**

**PODSTAWA PROGRAMOWA
2019**

Wypełnia egzaminator

Kod ośrodka -

Kod egzaminatora

Data egzaminu
Dzień Miesiąc Rok

Godzina rozpoczęcia egzaminu :

Numer PESEL zdającego*										Numer stanowiska	

* w przypadku braku numeru PESEL – seria i numer paszportu lub innego dokumentu potwierdzającego tożsamość

Egzaminatorze!

- Oceniaj prace zdających rzetelnie i z zaangażowaniem. Dokumentuj wyniki oceny.
- Stosuj przyjęte zasady oceniania w sposób obiektywny.
- Jeżeli zdający, wykonując zadanie egzaminacyjne, uzyskuje inne rezultaty albo pożądane rezultaty uzyskuje w inny sposób niż uwzględniony w zasadach oceniania lub przedstawia nietypowe rozwiązanie, ale zgodnie ze sztuką w zawodzie, to nadal oceniaj zgodnie z kryteriami zawartymi w zasadach oceniania. Informacje o tym, że zasady oceniania nie przewidują zaistniałej sytuacji, przełącz niezwłocznie w formie pisemnej notatki do Przewodniczącego Zespołu Egzaminacyjnego z prośbą o przekazanie jej do Okręgowej Komisji Egzaminacyjnej. Notatka może być sporządzona odręcznie w trybie roboczym.
- Informuj przewodniczącego zespołu nadzorującego o wszystkich nieprawidłowościach zaistniałych w trakcie egzaminu, w tym w szczególności o naruszeniach przepisów bezpieczeństwa i higieny pracy i o podejrzeniach niesamodzielności w wykonaniu zadania przez zdającego.

Numer stanowiska							

Elementy podlegające ocenie/kryteria oceny		<i>Egzaminator wpisuje T, jeżeli zdający spełnił kryterium albo N, jeżeli nie spełnił</i>					
Rezultat 1: Przód z naszytymi patkami							
1	Patki podklejone wkładem klejowym, równomiernie na całej powierzchni, bez przypaleń i przyżóceń						
2	Obrzucone krawędzie przodu bez deformacji						
3	Patka prawa zszyta, przewinięta na prawą stronę i sprasowana						
4	Patka lewa zszyta, przewinięta na prawą stronę i sprasowana						
5	Kształt i wielkość patki prawej zgodna z formą						
6	Kształt i wielkość patki lewej zgodna z formą						
7	Patka prawa przesyta w odległości 0,7 cm ± 0,2 cm od krawędzi wywinięcia						
8	Patka lewa przesyta w odległości 0,7 cm ± 0,2 cm od krawędzi wywinięcia						
9	Patki naszyte w odległości 9 cm ± 0,5 cm od wszycia paska, zgodnie z oznaczeniami i rysunkiem instruktażowym						
10	Patki naszyte symetrycznie						

Numer
stanowiska

Rezultat 2: Tył z wszytym zamkiem błyskawicznym

1	Obrzucone krawędzie tyłu bez deformacji						
2	Zszyte tyły w odległości 2,0 cm \pm 0,3 cm od krawędzi, równo na całej długości						
3	Szew rozprasowany, powierzchnia gładka						
4	Wszyty zamek błyskawiczny w odległości 0,5 cm \pm 0,2 cm od krawędzi, równo z każdej strony						
5	Długość zamka po wszyciu 18 cm						
6	Po zasunięciu zamka ząbki niewidoczne						
7	Zamek swobodnie rozsuwa się na całej długości						

Rezultat 3: Spódnica z wszytym paskiem

1	Zszyte boki w odległości 1,0 cm \pm 0,2 cm od krawędzi, równo na całej długości						
2	Szwy rozprasowane bez zagnieceń						
3	Pasek podklejony wkładem klejowym, równomiernie na całej powierzchni, bez przypaleń i przyżółceń, zaprasowany w połowie						
4	Obrzucona krawędź paska bez deformacji						
5	Odszyte końcówki paska, końcówka na przyszycie guzika o długości 3 cm \pm 0,5 cm						
6	Spódnia część paska przyszyta stębnówką na całej długości, spód bez załamania i przesunięć						
7	Szerokość paska 3 cm \pm 0,5 cm, równa na całej długości						
8	Spódnica oczyszczona z nitki						
9	Spódnica wyprasowana						

Numer
stanowiska

Przebieg 1: Przebieg szycia spódnicy damskiej

Zdający

1	przed przystąpieniem do szycia wykonał próbę przesywania;						
2	každorazowo włączał i wyłączał maszynę, z wyjątkiem urządzeń automatycznie wyłączających się, podczas zakładania nici lub wymiany igły wyłączał maszynę;						
3	každorazowo na stanowisku pracy ręcznej umieszczał szpilki i igły w pojemniku lub w poduszce, posługiwał się narzędziami i przyborami krawieckimi w sposób bezpieczny i zgodnie z ich przeznaczeniem;						
4	przed przystąpieniem do prasowania wykonał próbę prasowania, każdorazowo wyłączał żelazko/z wyjątkiem żelazka z wytwornicą pary lub funkcją samowylączania;						
5	zachowywał zasady organizacji pracy – narzędzia i przybory znajdowały się w zasięgu jego rąk, zachowywał porządek na stanowisku pracy, po skończonej pracy stanowisko uporządkował.						
6	przed i po operacji wszycia zamka zmienił stopkę						

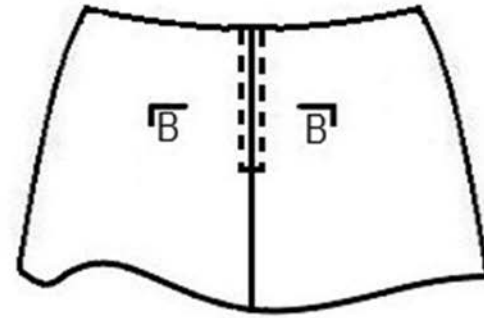
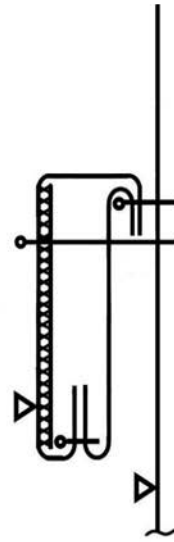
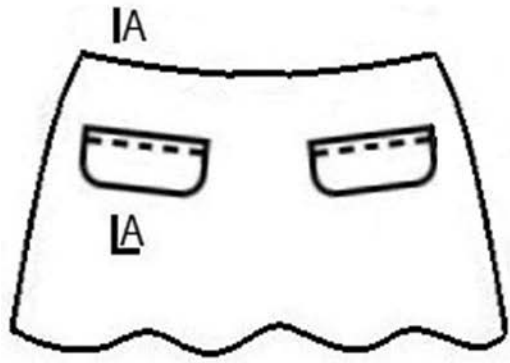
Egzaminator

imię i nazwisko

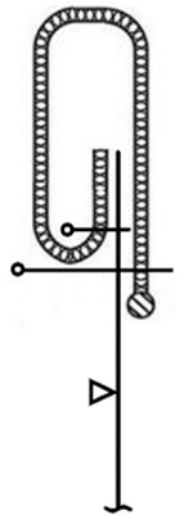
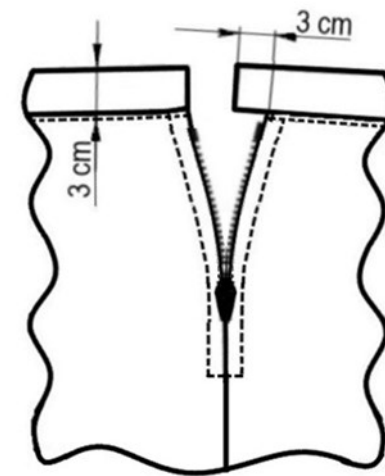
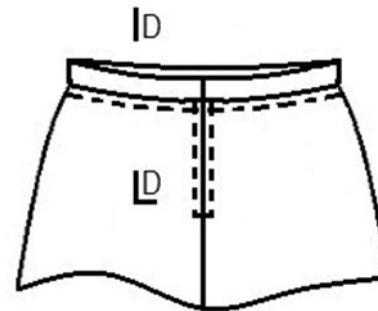
.....

data i czytelny podpis

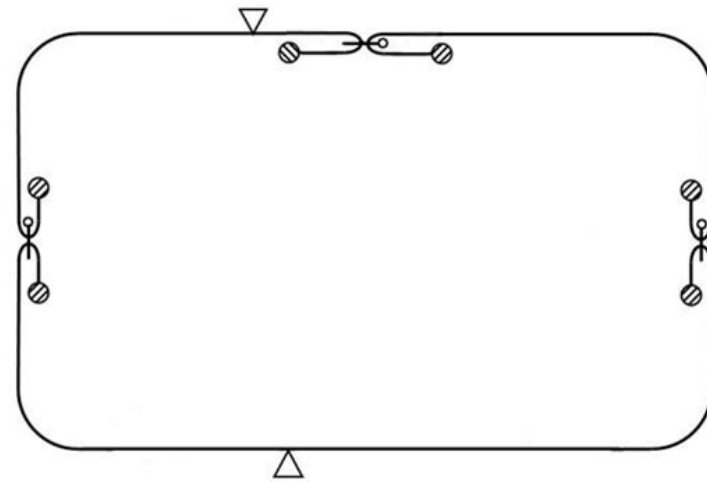
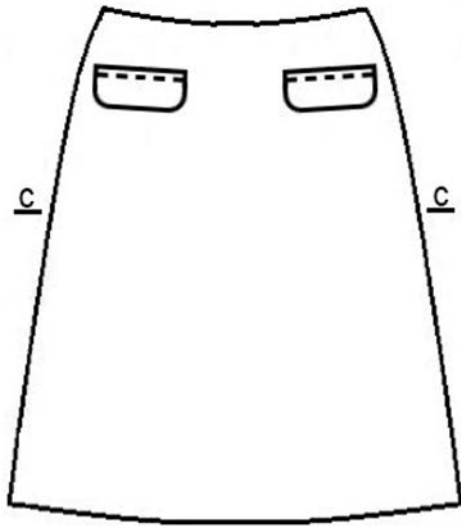
A-A



B-B



C-C



www.EgzaminZawodowy.info