

Nazwa kwalifikacji: **Projektowanie i wytwarzanie wyrobów odzieżowych**
Symbol kwalifikacji: **MOD.03**
Numer zadania: **02**
Wersja arkusza: **SG**

Wypełnia zdający

Numer PESEL zdającego*

--	--	--	--	--	--	--	--	--	--	--	--	--	--	--	--	--	--	--	--

Miejsce na naklejkę z numerem
PESEL i z kodem ośrodka

Czas trwania egzaminu: **180** minut.

MOD.03-02-25.01-SG

EGZAMIN ZAWODOWY

Rok 2025

CZĘŚĆ PRAKTYCZNA

**PODSTAWA PROGRAMOWA
2019**

Instrukcja dla zdającego

1. Na pierwszej stronie arkusza egzaminacyjnego wpisz w oznaczonym miejscu swój numer PESEL i naklej naklejkę z numerem PESEL i z kodem ośrodka.
2. Na KARCIE OCENY w oznaczonym miejscu przyklej naklejkę z numerem PESEL oraz wpisz:
 - swój numer PESEL*,
 - oznaczenie kwalifikacji,
 - numer zadania,
 - numer stanowiska.
3. KARTĘ OCENY przekaż zespołowi nadzorującemu.
4. Sprawdź, czy arkusz egzaminacyjny zawiera 4 strony i nie zawiera błędów. Ewentualny brak stron lub inne usterki zgłoś przez podniesienie ręki przewodniczącemu zespołu nadzorującego.
5. Zapoznaj się z treścią zadania oraz stanowiskiem egzaminacyjnym. Masz na to 10 minut. Czas ten nie jest wliczany do czasu trwania egzaminu.
6. Czas rozpoczęcia i zakończenia pracy zapisze w widocznym miejscu przewodniczący zespołu nadzorującego.
7. Wykonaj samodzielnie zadanie egzaminacyjne. Przestrzegaj zasad bezpieczeństwa i organizacji pracy.
8. Jeżeli w zadaniu egzaminacyjnym występuje polecenie „zgłoś gotowość do oceny przez podniesienie ręki”, to zastosuj się do polecenia i poczekaj na decyzję przewodniczącego zespołu nadzorującego.
9. Po zakończeniu wykonania zadania pozostaw rezultaty oraz arkusz egzaminacyjny na swoim stanowisku lub w miejscu wskazanym przez przewodniczącego zespołu nadzorującego.
10. Po uzyskaniu zgody zespołu nadzorującego możesz opuścić salę/miejsce przeprowadzania egzaminu.

Powodzenia!

* w przypadku braku numeru PESEL – seria i numer paszportu lub innego dokumentu potwierdzającego tożsamość

Zadanie egzaminacyjne

Uszyj spódnicę damską z tkaniny bawełnianej, przedstawioną na rysunku modelowym. Pozostaw bez wykończenia linię dołu spódnicy. Wykorzystaj przygotowane na stanowisku egzaminacyjnym wykroje spódnicy z tkaniny zasadniczej i wkładu klejowego.

Spódnicę uszyj zgodnie z rysunkami instruktażowymi.

Po zakończeniu prac obetnij zbędne nici i wyprasuj spódnicę.

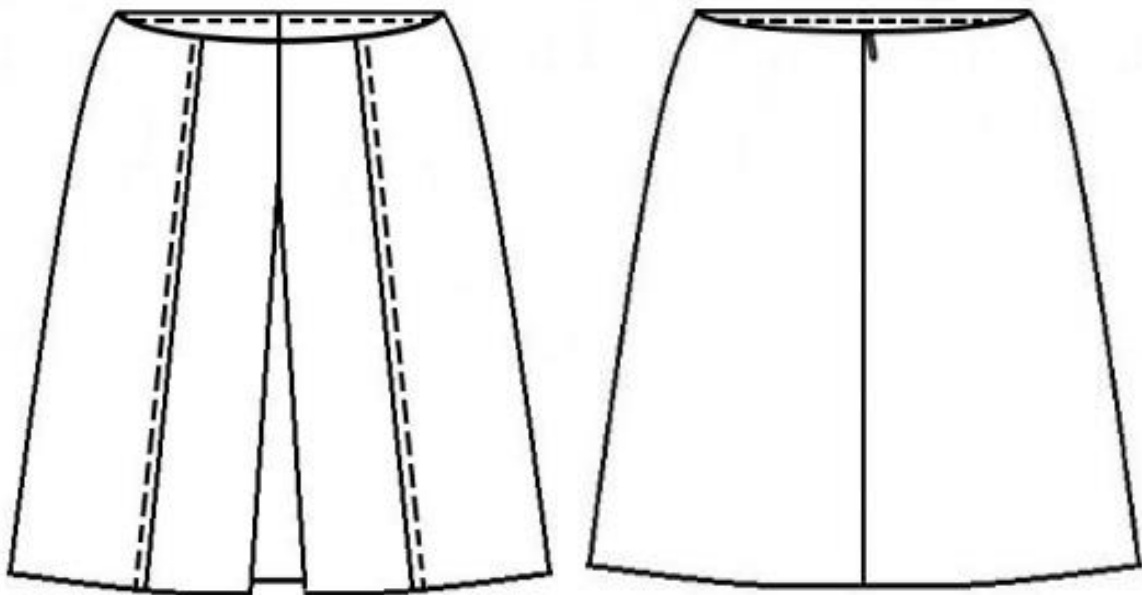
Spódnicę pozostaw na stanowisku egzaminacyjnym do oceny.

Przed rozpoczęciem szycia spódnicy:

- wykonaj próbę prasowania,
- wykonaj próbne przeszycie na maszynie.

Pracuj w odzieży roboczej. Podczas wykonywania prac przestrzegaj przepisów bhp. Po wykonaniu zadania uporządkuj stanowisko.

Rysunek modelowy spódnicy damskiej



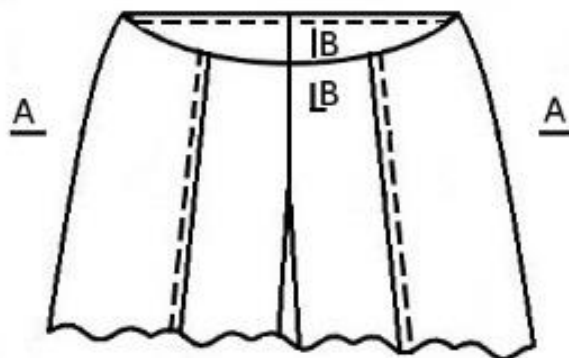
Przód

Tył

Opis modelu

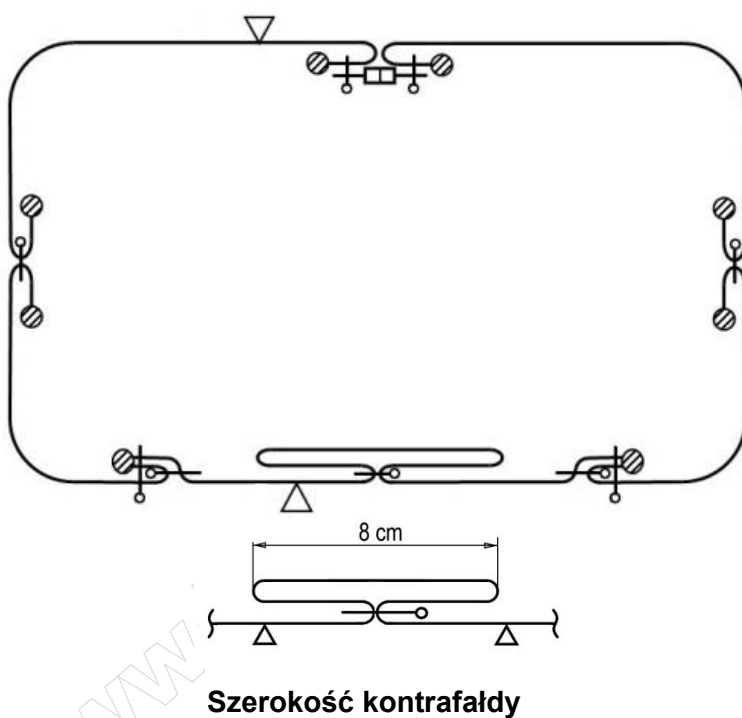
Spódnica damska rozkloszowana, wykonana z gładkiej tkaniny bawełnianej. Przód ozdobiony kontrafałdą zaprasowaną symetrycznie oraz cięciem modelowym. Szwy połączenia środkowej części przodu z częściami bocznymi przestębnowane. Z tyłu zapinana na linii środka na zamek błyskawiczny kryty. Boki przodu i tyłów obrzucone, zszyte szwem rozprasowanym. Góra spódnicy wykończona obłożeniem wzmocnionym wkładem klejowym.

Rysunki instruktażowe uszycia spódnicy



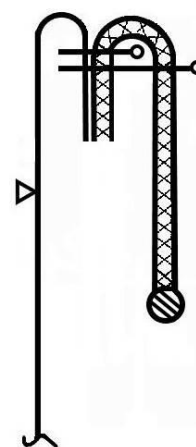
Montaż elementów spódnicy

A - A



Wszycie obłożenia

B - B



Warunki techniczne wykonania spódnicy:

1. Odległość szwów łączących 1,0 cm od krawędzi.
2. Cięcia modelowe zszyte szwem zwykłym zaprasowanym do boku na 1,0 cm od krawędzi.
3. Cięcia modelowe stębnowane w odległości 0,5 cm od linii zszycia.
4. Szerokość kontrafałdy 8,0 cm, długość zszycia kontrafałdy 10,0 cm w wyrobie gotowym.
5. Kontrafałda symetrycznie zaprasowana równo do linii dołu.
6. Obłożenia zszyte szwem zwykłym rozprasowanym 1,0 cm od krawędzi.
7. Obłożenie przyszyte do linii talii 1,0 cm od krawędzi.
8. Obłożenie przestębnowane od wewnątrz w odległości 0,2 cm od linii zszycia.
9. Obłożenie zamocowane na linii boków.

Czas przeznaczony na wykonanie zadania wynosi 180 minut.

Ocenię podlegać będą 3 rezultaty:

- uszyty przód,
- zszyty przód z tyłami,
- wszyte obłożenie

oraz

przebieg szycia spódnicy damskiej.

www.EgzaminZawodowy.info

www.EgzaminZawodowy.info